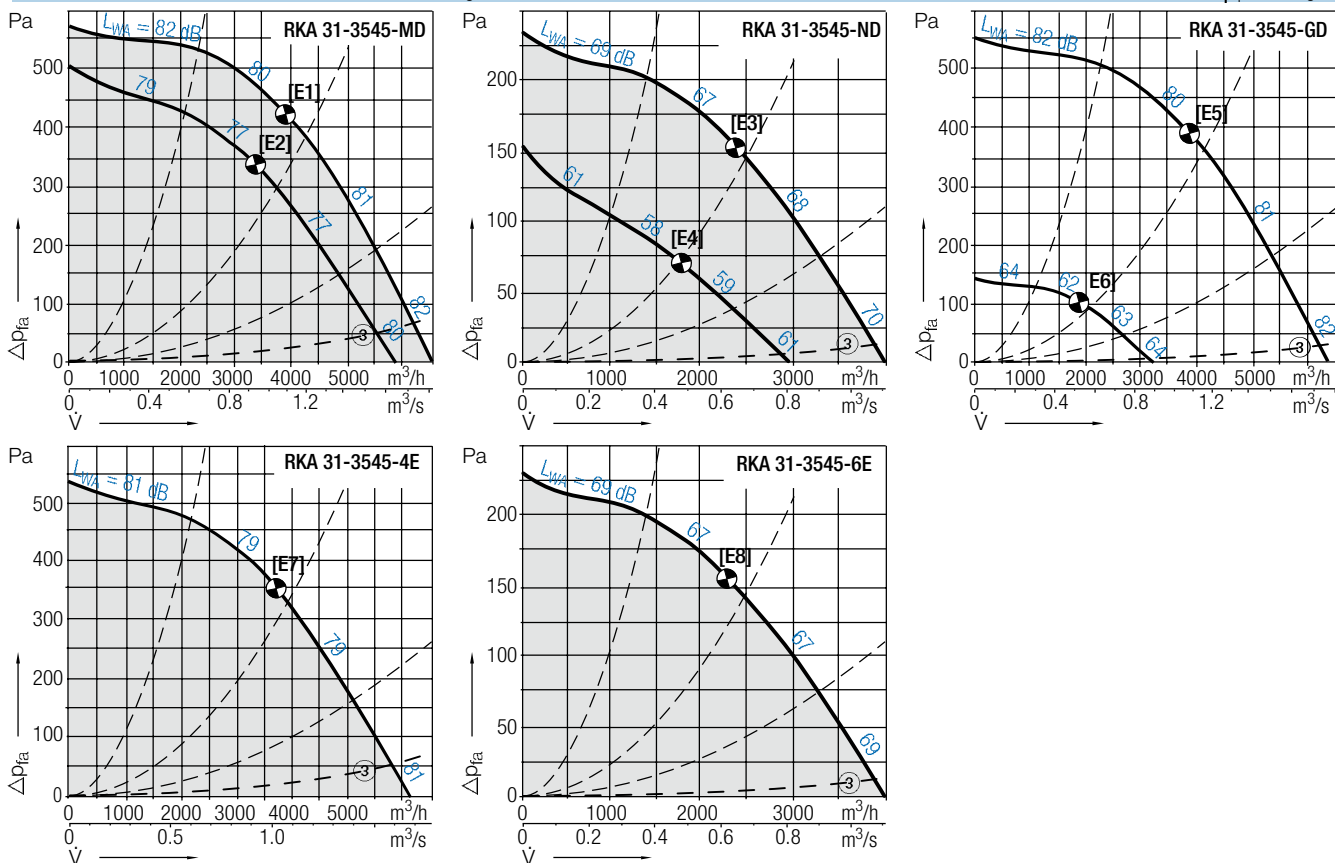


RKA 31-3545

RKA verovent		Technische Daten in Genauigkeitsklasse 2 nach DIN 24166							Technical Data in Class 2 acc. to DIN 24166					
Kennlinien	Polzahl	Spannung/Anschlussart	Frequenz	Drehzahl	max. aufgen. Leistung	Nennstrom	Anlauf-/Nennstrom	V_{max} RKA 31	L_{WA8} 31/ V_{max}	Kondensator	Schutzart/Wärmechl.	Gewicht	Mediums 31-/32- Temperatur	
Curves	Poles	Voltage/Connection	Frequency	Speed	max. power consumption	Nominal current	Starting/Full load current	V_{max} RKA 31	L_{WA8} 31/ V_{max}	Capacitor	Protection/Temp. class	Weight	Media 31-/32- temp.	
RKA 31-	V	Hz	1/min	kW	A			m ³ /h	dB (10)	μF		kg	°C	
3545-MD	[E1 E2]	4/4	400, 3~ Δ/Y	50	1420/1250	0.95/0.76	2.30/1.30	4.1	6460/5850	82/80	-	IP44/F	48/49	-20...+60
3545-ND	[E3 E4]	6/6	400, 3~ Δ/Y	50	860/ 600	0.30/0.17	0.67/0.32	2.2	4000/2940	70/61	-	IP44/F	48/49	-20...+60
3545-GD	[E5 E6]	4/8	400, 3~ Y/Y	50	1380/ 690	1.00/0.15	2.00/0.54	3.9	6330/3170	82/64	-	IP54/F	51/52	-20...+60
3545-4E	[E7]	4	230, 1~	50	1330	0.95	4.4	2.1	6150	81	20	IP44/F	51/52	-20...+55
3545-6E	[E8]	6	230, 1~	50	850	0.31	1.4	1.4	3970	69	8	IP44/F	46/47	-20...+60

- (auch) stufenlos drehzahlveränderbar durch Spannungsvariation
- (also) stepless speed controllable by tension variation
- Ⓣ Alle angegebenen Geräuschwerte sind Schalleistungspegel. Die Abschätzung des Schalldruckpegels in bestimmten Abständen erfolgt gemäß den Angaben in Kapitel „Geräusche“ auf Seite 273.
- Ⓣ All indicated sound values are sound power levels. For more calculations when determining the A-sound pressure level at any distances read the statements in chapter „sounds“ on page 273.

RKA verovent Kennlinien in Genauigkeitsklasse 2 nach DIN 24166 Curves in Class 2 acc. to DIN 24166 $\rho_1=1.15 \text{ kg/m}^3$



RKA verovent	Zubehör				Accessories			
	Revisions Schalter	Motorvollschutz Schaltgerät	Transformator 7-stufig	Drehzahlsteller 5-stufig	Drehzahlsteller elektronisch	Drehzahlsteller elektronisch	Drehzahlsteller mikroprozessor	Drehzahlregler elektronisch
	Isolator	Motor protection unit	Transformer 7 taps	Transformer 5-steps	Speed regulator electronic	Speed regulator electronic	Speed regulator micro processor	Speed controller electronic
RKA 31-	ESH	ESM	ETO	ETH	EPH	EPA	EPA	EPA
3545-MD	21-0030-65	04-0040-8D	10-0040-8D	36-0040-8D	-	-	-	83-0050-8D
3545-ND	21-0030-65	04-0040-8D	10-0010-8D	35-0010-8D	-	-	-	83-0050-8D
3545-GD	21-0030-65	03-0040-8D⑥	-	-	-	-	-	-
3545-4E	21-0030-25	01-0020-5E	10-0070-5E	35-0070-5E	-	03-0060-5E	-	83-0060-5E
3545-6E	21-0030-22	-	10-0018-5E	31-0020-5E	03-0020-5E	03-0060-5E	93-0023-5E	83-0060-5E

RKA 31-3545

RKA verovent

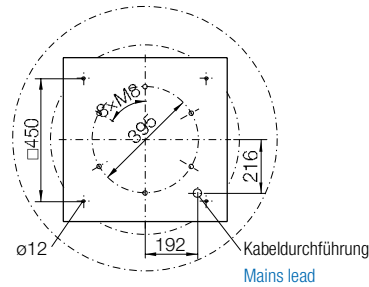
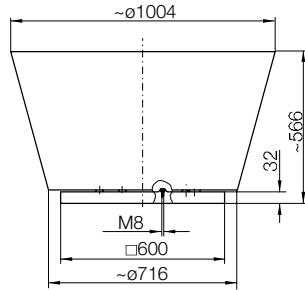


RKA 31- verovent

Äußenläufermotor mit aufgebautem Radiallaufrad.

Abmessungen in mm, Änderungen vorbehalten.
RKA 31-3545-..

Dimensions in mm, Subject to change.



Zubehör / Index

- ① Bei Verwendung von Verschlussklappe ZLK in Verbindung mit Sockelschalldämpfer ZDS ist das Zwischenstück ZKK vorzusehen
- ② Gradzahl in 5° Schritten bis 45° möglich
- ③ Druckabnahme in der Verschlussklappe
- ⑥ Eine Schutzfunktion ist für die hohe Drehzahl nur bei vorhandener Dahlanderbrücke gewährleistet

RKA 31- verovent

external rotor motor with impeller fitted directly.

Accessories / Index

- ① When using back draught damper ZLK in connection with silencer upstand ZDS a spacer ZKK is required
- ② inclination in 5° steps up to 45° possible
- ③ Pressure loss at back draught damper
- ⑥ A protection for high speed is only active if Dahlander bridge is on place

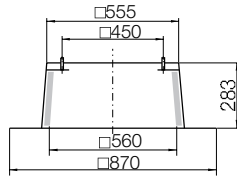
Zubehör

ZBS 01-0056 [Al] 5 kg

ZBS 20-0056 [St] 10 kg

Flachdachsockel

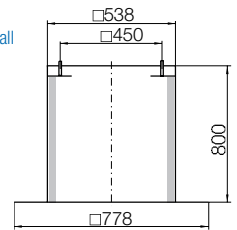
Flat roof upstand



ZBS 23-0056 [St] 14 kg

Flachdachsockel hoch

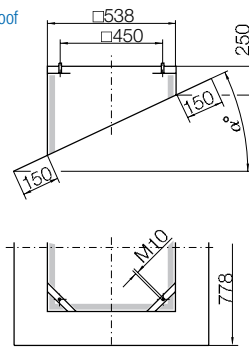
Flat roof upstand tall



ZBS 09-0056 ② [Al] 6 kg

Schrägdachsockel

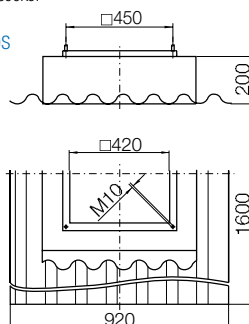
Inclined roof upstand



ZBS 11-0056 [GFK] 12 kg

Welldachsockel

Soaker sheet WDS



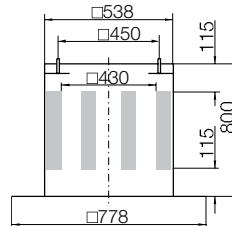
Accessories

ZDS 01-0056 [Al] 29 kg ①

ZDS 20-0056 [St] 40 kg ①

Sockelschalldämpfer

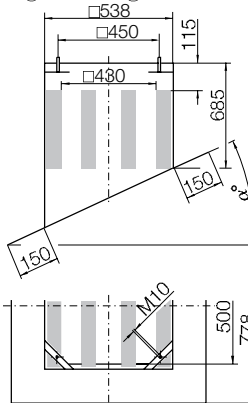
Upstand silencer



ZDS 09-0056 ② [Al] 29 kg ①

Schrägdach-Sockelschalldämpfer

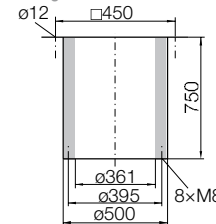
Inclined roof upstand silencer



ZDR 30-0355 17 kg

Eintrittsschalldämpfer

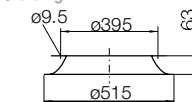
Inlet silencer



ZKD 01-0355 3.5 kg

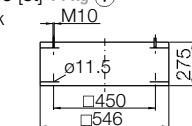
Einströmdüse mit Flansch

Flanged inlet cone



ZKK 20-0056 [St] 14 kg ①

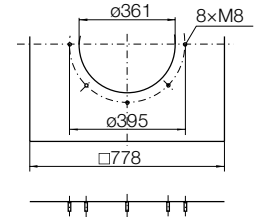
Zwischenstück Spacer



ZBU 01-0056-35 [St] 6 kg

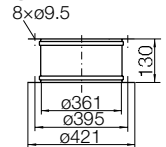
Anschlussboden

Connection plate



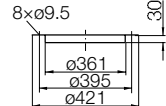
ZKE 11-0355 2.1 kg

Ansaugstutzen Inlet connection (flexible)



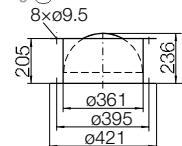
ZKF 11-0355 0.9 kg

Ansaugflansch Mating flange



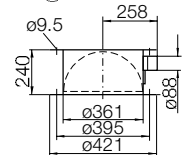
ZLK 01-0355 7 kg ①

Selbsttätige Verschlussklappe Automatic shutter



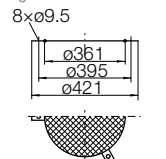
ZLK 21-0355 11 kg ①

Motorbetätigte Verschlussklappe Motor drive shutter



ZSG 04-0355 0.6 kg

Berührungsschutzgitter Mesh inlet guard

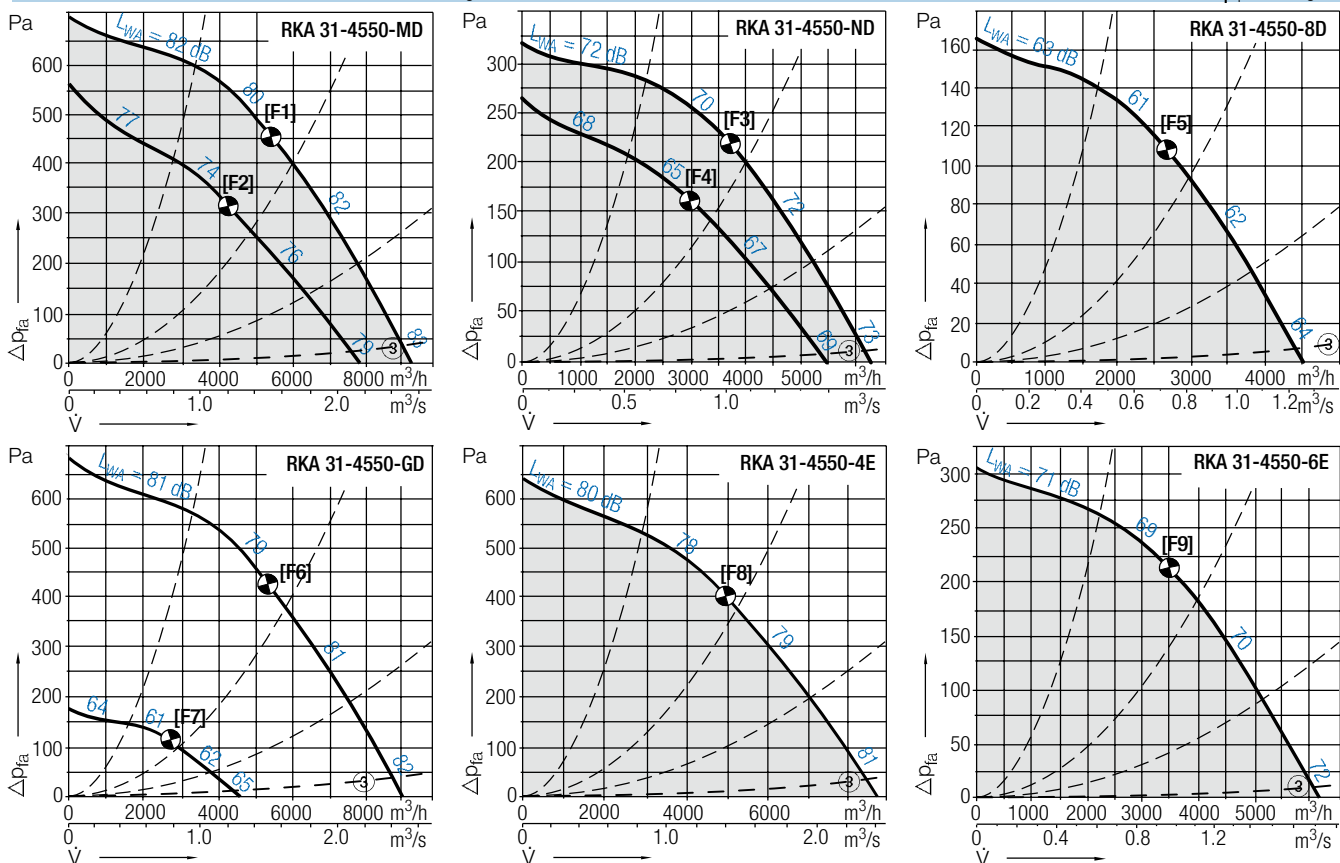


RKA 31-4550

RKA verovent		Technische Daten in Genauigkeitsklasse 2 nach DIN 24166							Technical Data in Class 2 acc. to DIN 24166					
Kennlinien	Polzahl	Spannung/Anschlussart	Frequenz	Drehzahl	max. aufgen. Leistung	Nennstrom	Anlauf-/Nennstrom	V_{max} RKA 31	L_{WA} 31/ V_{max}	Kondensator	Schutzart/Wärmechl.	Gewicht 31-/32-	Mediums 31-/32- Temperatur	
Curves	Poles	Voltage/Connection	Frequency	Speed	max. power consumption	Nominal current	Starting/Full load current	V_{max} RKA 31	L_{WA} 31/ V_{max}	Capacitor	Protection/Temp. class	Weight 31-/32-	Media temp.	
RKA 31-	V	Hz	1/min	kW	A			m ³ /h	dB (10)	μF		kg	°C	
4550-MD	[F1 F2]	4/4	400, 3~ Δ/Y	50	1350/1100	1.60/1.05	3.20/1.80	3.8	9180/7800	83/79	-	IP44/F	72/74	-20...+60
4550-ND	[F3 F4]	6/6	400, 3~ Δ/Y	50	930/ 780	0.52/0.38	1.30/0.69	3.3	6270/5480	73/69	-	IP44/F	61/63	-20...+60
4550-8D	[F5]	8	400, 3~ Δ	50	660	0.28	0.69	2.3	4510	64	-	IP54/F	61/63	-20...+55
4550-GD	[F6 F7]	4/8	400, 3~ Y/Y	50	1320/ 670	1.62/0.25	2.90/0.77	3.3	9010/4570	82/65	-	IP54/F	79/81	-20...+50
4550-4E	[F8]	4	230, 1~	50	1260	1.45	6.3	2.0	8690	81	30	IP44/F	65/67	-20...+60
4550-6E	[F9]	6	230, 1~	50	900	0.54	2.6	1.8	6120	72	12	IP44/F	67/69	-20...+45

- (auch) stufenlos drehzahlveränderbar durch Spannungsvariation
- (also) stepless speed controllable by tension variation
- ⓐ Alle angegebenen Geräuschwerte sind Schalleistungspegel. Die Abschätzung des Schalldruckpegels in bestimmten Abständen erfolgt gemäß den Angaben in Kapitel „Geräusche“ auf Seite 273.
- ⓐ All indicated sound values are sound power levels. For more calculations when determining the A-sound pressure level at any distances read the statements in chapter „sounds“ on page 273.

RKA verovent Kennlinien in Genauigkeitsklasse 2 nach DIN 24166 Curves in Class 2 acc. to DIN 24166 $\rho_1=1.15 \text{ kg/m}^3$



RKA verovent		Zubehör				Accessories			
	Revisions Schalter	Motorvollschutz Schaltgerät	Transformator 7-stufig	Drehzahlsteller 5-stufig	Drehzahlsteller elektronisch	Drehzahlsteller elektronisch	Drehzahlsteller mikroprozessor	Drehzahlregler elektronisch	
	Isolator	Motor protection unit	Transformer 7 taps	Transformer 5-steps	Speed regulator electronic	Speed regulator electronic	Speed regulator micro processor	Speed controller electronic	
RKA 31-	ESH	ESM	ETO	ETH	EPH	EPA	EPA	EPA	
4550-MD	21-0030-65	04-0040-8D	10-0040-8D	36-0040-8D	-	-	-	83-0050-8D	
4550-ND	21-0030-65	04-0040-8D	10-0020-8D	35-0020-8D	-	-	-	83-0050-8D	
4550-8D	21-0030-35	01-0040-8D	10-0010-8D	35-0010-8D	-	-	-	83-0050-8D	
4550-GD	21-0030-65	03-0040-8D	ⓐ	-	-	-	-	-	
4550-4E	21-0030-25	01-0020-5E	10-0070-5E	35-0070-5E	-	03-0100-5E	-	83-0100-5E	
4550-6E	21-0030-25	01-0020-5E	10-0040-5E	35-0040-5E	03-0040-5E	03-0060-5E	-	83-0060-5E	

RKA 31-4550

RKA verovent

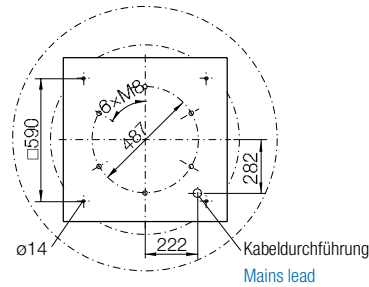
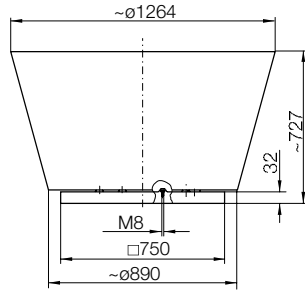


RKA 31- verovent

Außenläufermotor mit aufgebautem Radiallaufrad.

Abmessungen in mm, Änderungen vorbehalten.
RKA 31-4550-..

Dimensions in mm, Subject to change.



Zubehör / Index

- ① Bei Verwendung von Verschlussklappe ZLK in Verbindung mit Sockelschalldämpfer ZDS ist das Zwischenstück ZKK vorzusehen
- ② Gradzahl in 5° Schritten bis 45° möglich
- ③ Druckabnahme in der Verschlussklappe
- ⑥ Eine Schutzfunktion ist für die hohe Drehzahl nur bei vorhandener Dahlander-Brücke gewährleistet

RKA 31- verovent

external rotor motor with impeller fitted directly.

Accessories / Index

- ① When using back draught damper ZLK in connection with silencer upstand ZDS a spacer ZKK is required
- ② inclination in 5° steps up to 45° possible
- ③ Pressure loss at back draught damper
- ⑥ A protection for high speed is only active if Dahlander bridge is on place

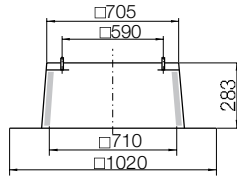
Zubehör

ZBS 01-0071 [Al] 8 kg

ZBS 20-0071 [St] 16 kg

Flachdachssockel

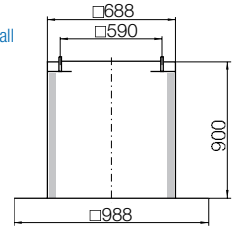
Flat roof upstand



ZBS 23-0071 [St] 20 kg

Flachdachssockel hoch

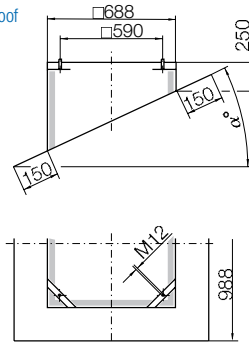
Flat roof upstand tall



ZBS 09-0071-② [Al] 9 kg

Schrägdachssockel

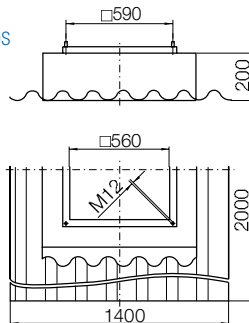
Inclined roof upstand



ZBS 11-0071 [GFK] 29 kg

Welldachssockel

Soaker sheet WDS



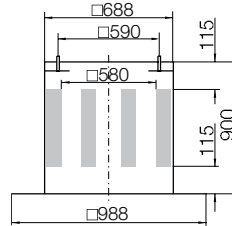
Accessories

ZDS 01-0071 [Al] 57 kg ①

ZDS 20-0071 [St] 79 kg ①

Sockelschalldämpfer

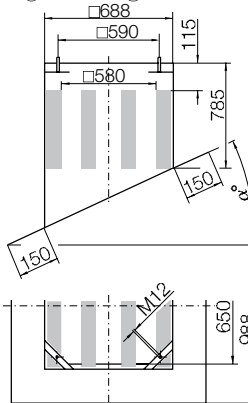
Upstand silencer



ZDS 09-0071-② [Al] 57 kg ①

Schrägdach-Sockelschalldämpfer

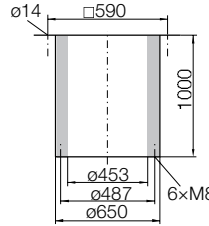
Inclined roof upstand silencer



ZDR 30-0450 22 kg

Eintrittsschalldämpfer

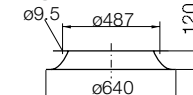
Inlet silencer



ZKD 01-0450 5 kg

Einströmdüse mit Flansch

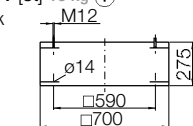
Flanged inlet cone



ZKK 20-0071 [St] 16 kg ①

Zwischenstück

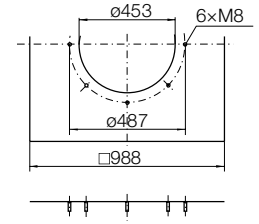
Spacer



ZBU 01-0071-45 [St] 10 kg

Anschlussboden

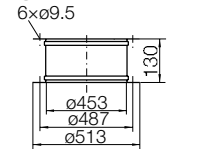
Connection plate



ZKE 11-0450 2.7 kg

Ansaugstutzen

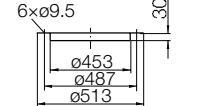
Inlet connection (flexible)



ZKF 11-0450 1.2 kg

Ansaugflansch

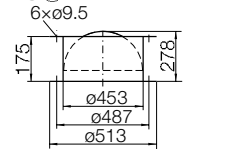
Mating flange



ZLK 01-0450 10 kg ①

Selbsttätige Verschlussklappe

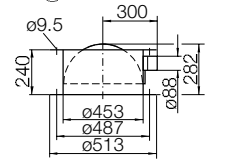
Automatic shutter



ZLK 21-0450 14 kg ①

Motorbetätigte Verschlussklappe

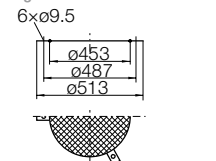
Motor drive shutter



ZSG 04-0450 0.7 kg

Berührungsschutzgitter

Mesh inlet guard

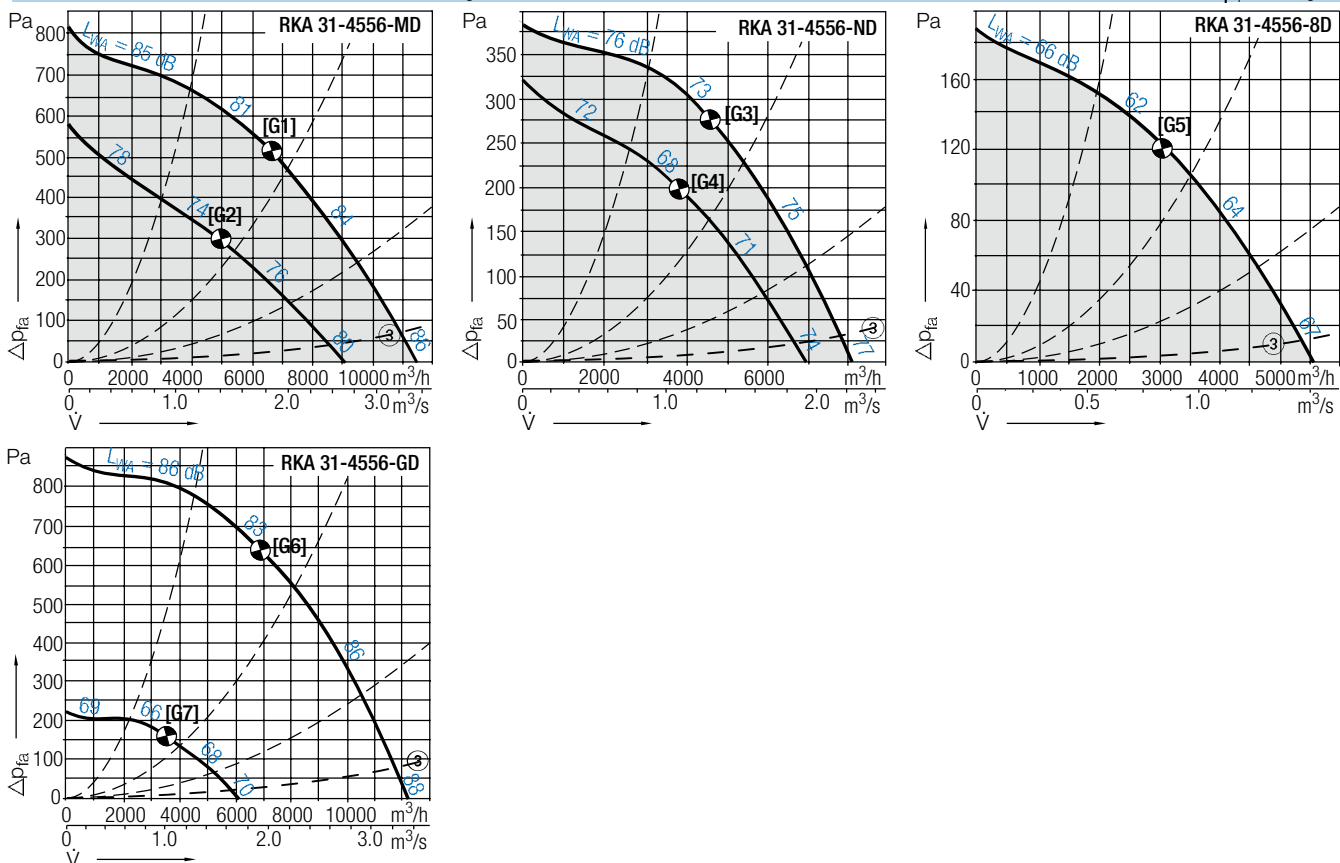


RKA 31-4556

RKA verovent		Technische Daten in Genauigkeitsklasse 2 nach DIN 24166							Technical Data in Class 2 acc. to DIN 24166					
Kennlinien	Polzahl	Spannung/Anschlussart	Frequenz	Drehzahl	max. aufgen. Leistung	Nennstrom	Anlauf-/Nennstrom	V_{max} RKA 31	L_{WA8} 31/ V_{max}	Kondensator	Schutzart/Wärmecl.	Gewicht	Mediums	
Curves	Poles	Voltage/Connection	Frequency	Speed	max. power consumption	Nominal current	Starting/Full load current	V_{max} RKA 31	L_{WA8} 31/ V_{max}	Capacitor	Protection/Temp. class	Weight	Media	
RKA 31-	V	Hz	1/min	kW	A			m ³ /h	dB (10)	μF		kg	°C	
4556-MD	[G1 G2]	4/4	400, 3~ Δ/Y	50	1270/ 960	2.40/1.46	4.30/2.4	3.4	11330/8950	86/80	-	IP54/F	95/97	-20...+45
4556-ND	[G3 G4]	6/6	400, 3~ Δ/Y	50	920/ 770	0.82/0.59	2.10/1.1	3.5	8080/6990	77/74	-	IP44/F	79/81	-20...+60
4556-8D	[G5]	8	400, 3~ Δ	50	610	0.38	0.93	1.9	5500	67	-	IP54/F	80/82	-20...+60
4556-GD	[G6 G7]	4/8	400, 3~ YY/Y	50	1400/ 710	3.00/0.41	5.20/1.2	5.0	12250/6190	88/70	-	IP54/F	95/97	-20...+45

- (auch) stufenlos drehzahlveränderbar durch Spannungsvariation
- (also) stepless speed controllable by tension variation
- Ⓣ Alle angegebenen Geräuschwerte sind Schalleistungspegel. Die Abschätzung des Schalldruckpegels in bestimmten Abständen erfolgt gemäß den Angaben in Kapitel „Geräusche“ auf Seite 273.
- Ⓣ All indicated sound values are sound power levels. For more calculations when determining the A-sound pressure level at any distances read the statements in chapter „sounds“ on page 273.

RKA verovent Kennlinien in Genauigkeitsklasse 2 nach DIN 24166 Curves in Class 2 acc. to DIN 24166 $\rho_1=1.15 \text{ kg/m}^3$



RKA verovent		Zubehör				Accessories			
Revisions Schalter	Motorvollschutz Schaltgerät	Transformator 7-stufig	Drehzahlsteller 5-stufig	Drehzahlsteller elektronisch	Drehzahlsteller elektronisch	Drehzahlsteller mikroprozessor	Drehzahlregler elektronisch		
Isolator	Motor protection unit	Transformer 7 taps	Transformer 5-steps	Speed regulator electronic	Speed regulator electronic	Speed regulator micro processor	Speed controller electronic		
RKA 31-	ESH	ESM	ETO	ETH	EPH	EPA	EPA	EPA	
4556-MD	21-0030-65	04-0040-8D	10-0065-8D	36-0070-8D	-	-	-	83-0050-8D	
4556-ND	21-0030-65	04-0040-8D	10-0040-8D	36-0040-8D	-	-	-	83-0050-8D	
4556-8D	21-0030-35	01-0040-8D	10-0010-8D	35-0010-8D	-	-	-	83-0050-8D	
4556-GD	21-0030-65	03-0040-8D(6)	-	-	-	-	-	-	

RKA 31-4556

RKA verovent

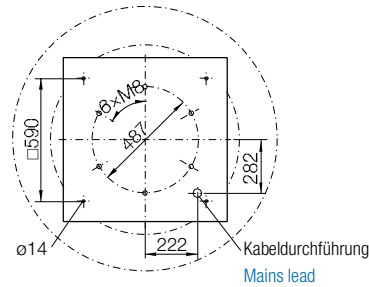
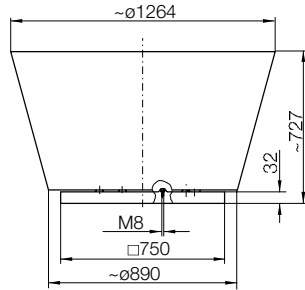


RKA 31- verovent

Außenläufermotor mit aufgebautem Radiallaufrad.

Abmessungen in mm, Änderungen vorbehalten.
RKA 31-4556-..

Dimensions in mm, Subject to change.



Zubehör / Index

- Bei Verwendung von Verschlussklappe ZLK in Verbindung mit Sockelschalldämpfer ZDS ist das Zwischenstück ZKK vorzusehen
- Gradzahl in 5° Schritten bis 45° möglich
- Druckabnahme in der Verschlussklappe
- Eine Schutzfunktion ist für die hohe Drehzahl nur bei vorhandener Dahlander-Brücke gewährleistet

RKA 31- verovent

external rotor motor with impeller fitted directly.



Accessories / Index

- When using back draught damper ZLK in connection with silencer upstand ZDS a spacer ZKK is required
- inclination in 5° steps up to 45° possible
- Pressure loss at back draught damper
- A protection for high speed is only active if Dahlander bridge is on place

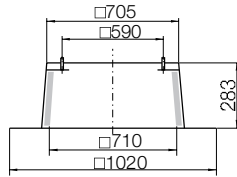
Zubehör

ZBS 01-0071 [Al] 8 kg

ZBS 20-0071 [St] 16 kg

Flachdachsockel

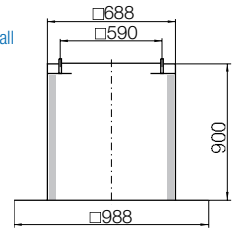
Flat roof upstand



ZBS 23-0071 [St] 20 kg

Flachdachsockel hoch

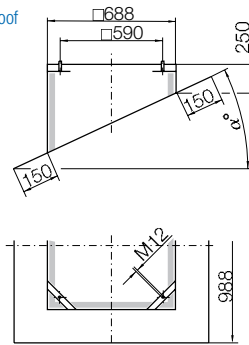
Flat roof upstand tall



ZBS 09-0071-② [Al] 9 kg

Schrägdachsockel

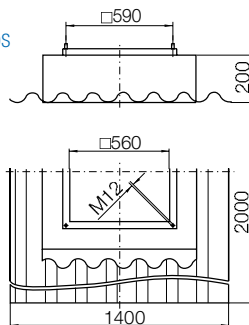
Inclined roof upstand



ZBS 11-0071 [GFK] 29 kg

Welldachsockel

Soaker sheet WDS



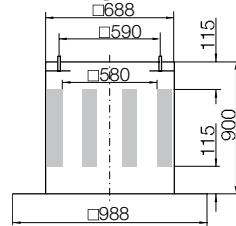
Accessories

ZDS 01-0071 [Al] 57 kg ①

ZDS 20-0071 [St] 79 kg ①

Sockelschalldämpfer

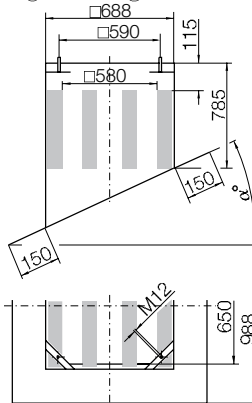
Upstand silencer



ZDS 09-0071-② [Al] 57 kg ①

Schrägdach-Sockelschalldämpfer

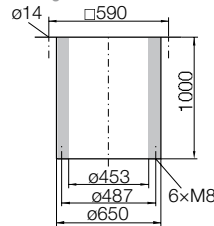
Inclined roof upstand silencer



ZDR 30-0450 22 kg

Eintrittsschalldämpfer

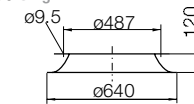
Inlet silencer



ZKD 01-0450 5 kg

Einströmdüse mit Flansch

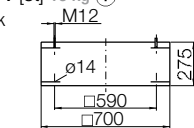
Flanged inlet cone



ZKK 20-0071 [St] 16 kg ①

Zwischenstück

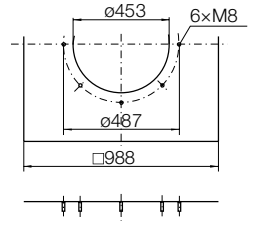
Spacer



ZBU 01-0071-45 [St] 10 kg

Anschlussboden

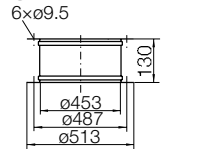
Connection plate



ZKE 11-0450 2.7 kg

Ansaugstutzen

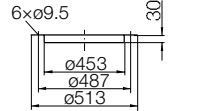
Inlet connection (flexible)



ZKF 11-0450 1.2 kg

Ansaugflansch

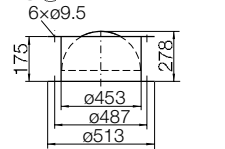
Mating flange



ZLK 01-0450 10 kg ①

Selbsttätige Verschlussklappe

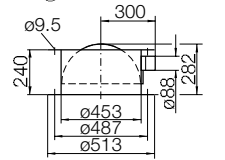
Automatic shutter



ZLK 21-0450 14 kg ①

Motorbetätigte Verschlussklappe

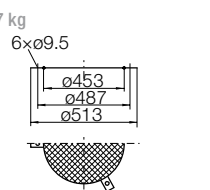
Motor drive shutter



ZSG 04-0450 0.7 kg

Berührungsschutzgitter

Mesh inlet guard

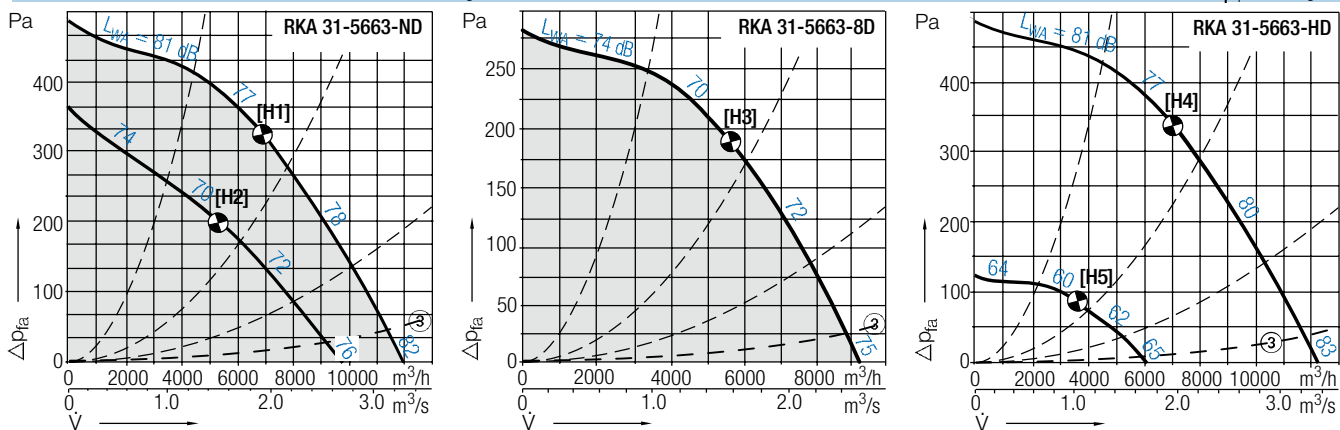


RKA 31-5663

RKA <i>verovent</i>		Technische Daten in Genauigkeitsklasse 2 nach DIN 24166							Technical Data in Class 2 acc. to DIN 24166				
Kennlinien	Polzahl	Spannung/Anschlussart	Frequenz	Drehzahl	max. aufgen. Leistung	Nennstrom	Anlauf-/Nennstrom	V_{max} RKA 31	L_{WA8} 31/ V_{max}	Kondensator	Schutzart/Wärmeekl.	Gewicht	Mediums
Curves	Poles	Voltage/Connection	Frequency	Speed	max. power consumption	Nominal current	Starting/Full load current	V_{max} RKA 31	L_{WA8} 31/ V_{max}	Capacitor	Protection/Temp. class	Weight	Media
RKA 31-	V	Hz	1/min	kW	A			m ³ /h	dB (10)	μF		kg	°C
5663-ND•	[H1 H2]	6/6	400, 3~ Δ/Y	50	900/700	1.30/0.88	2.9/1.7	2.6	11910/9740	82/76	-	IP44/F	127/129 -20...+60
5663-8D•	[H3]	8	400, 3~ Δ	50	700	0.76	1.8	2.8	9190	75	-	IP54/F	143/145 -20...+55
5663-HD	[H4 H5]	6/12	400, 3~ YY/Y	50	920/470	1.73/0.29	3.1/0.93	3.9	12120/6140	83/65	-	IP54/F	147/149 -20...+55

- (auch) stufenlos drehzahlveränderbar durch Spannungsvariation
- (also) stepless speed controllable by tension variation
- ⓐ Alle angegebenen Geräuschwerte sind Schalleistungspegel. Die Abschätzung des Schalldruckpegels in bestimmten Abständen erfolgt gemäß den Angaben in Kapitel „Geräusche“ auf Seite 273.
- ⓐ All indicated sound values are sound power levels. For more calculations when determining the A-sound pressure level at any distances read the statements in chapter „sounds“ on page 273.

RKA *verovent* Kennlinien in Genauigkeitsklasse 2 nach DIN 24166 Curves in Class 2 acc. to DIN 24166 $\rho_1=1.15 \text{ kg/m}^3$



RKA <i>verovent</i>		Zubehör				Accessories			
Revisions Schalter	Motorvollschutz Schalter	Motorvollschutz Schaltgerät	Transformator 7-stufig	Drehzahlsteller 5-stufig	Drehzahlsteller elektronisch	Drehzahlsteller elektronisch	Drehzahlsteller mikroprozessor	Drehzahlregler elektronisch	
Isolator	Motor protection unit	Transformer 7 taps	Transformer 5-steps	Speed regulator electronic	Speed regulator electronic	Speed regulator micro processor	Speed controller electronic		
RKA 31-	ESH	ESM	ETO	ETH	EPH	EPA	EPA	EPA	
5663-ND•	21-0030-65	04-0040-8D	10-0040-8D	36-0040-8D	-	-	-	83-0050-8D	
5663-8D•	21-0030-35	01-0040-8D	10-0020-8D	35-0020-8D	-	-	-	83-0050-8D	
5663-HD	21-0030-65	03-0040-8Dⓐ	-	-	-	-	-	-	

RKA 31-5663

RKA verovent

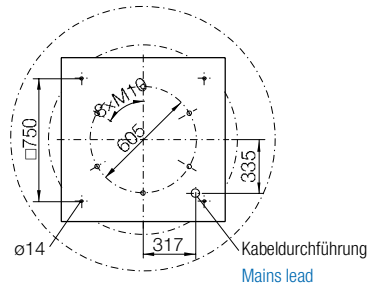
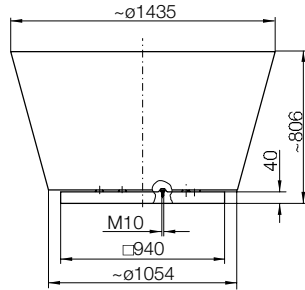


RKA 31- verovent

Außenläufermotor mit aufgebautem Radiallaufrad.

Abmessungen in mm, Änderungen vorbehalten.
RKA 31-5663-..

Dimensions in mm, Subject to change.



Zubehör / Index

- ① Bei Verwendung von Verschlussklappe ZLK in Verbindung mit Sockelschalldämpfer ZDS ist das Zwischenstück ZKK vorzusehen
- ② Gradzahl in 5° Schritten bis 45° möglich
- ③ Druckabnahme in der Verschlussklappe
- ⑥ Eine Schutzfunktion ist für die hohe Drehzahl nur bei vorhandener Dahlanderbrücke gewährleistet

RKA 31- verovent

external rotor motor with impeller fitted directly.



Accessories / Index

- ① When using back draught damper ZLK in connection with silencer upstand ZDS a spacer ZKK is required
- ② inclination in 5° steps up to 45° possible
- ③ Pressure loss at back draught damper
- ⑥ A protection for high speed is only active if Dahlander bridge is on place

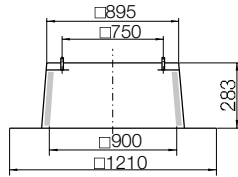
Zubehör

ZBS 01-0090 [Al] 13 kg

ZBS 20-0090 [St] 25 kg

Flachdachssockel

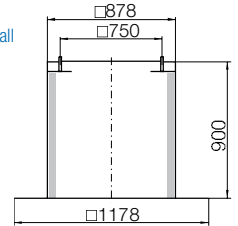
Flat roof upstand



ZBS 23-0090 [St] 32 kg

Flachdachssockel hoch

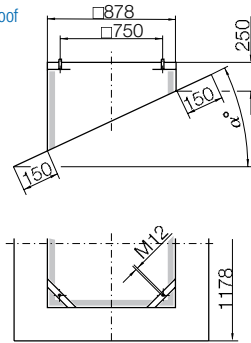
Flat roof upstand tall



ZBS 09-0090-② [Al] 13 kg

Schrägdachssockel

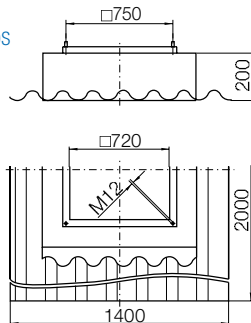
Inclined roof upstand



ZBS 11-0090 [GFK] 36 kg

Welldachssockel

Soaker sheet WDS



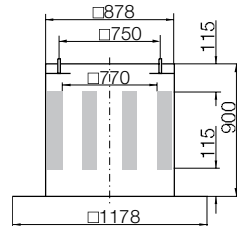
Accessories

ZDS 01-0090 [Al] 76 kg ①

ZDS 20-0090 [St] 105 kg ①

Sockelschalldämpfer

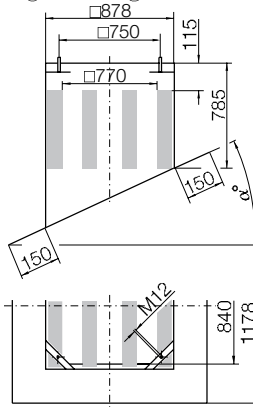
Upstand silencer



ZDS 09-0090-② [Al] 76 kg ①

Schrägdach-Sockelschalldämpfer

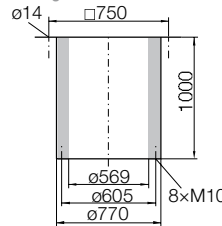
Inclined roof upstand silencer



ZDR 30-0560 50 kg

Eintrittsschalldämpfer

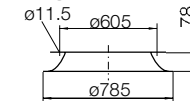
Inlet silencer



ZKD 01-0560 7.5 kg

Einströmdüse mit Flansch

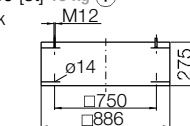
Flanged inlet cone



ZKK 20-0090 [St] 19 kg ①

Zwischenstück

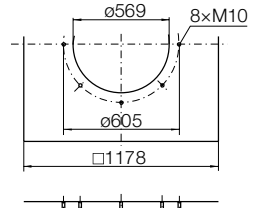
Spacer



ZBU 01-0090-56 [St] 17 kg

Anschlussboden

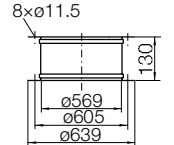
Connection plate



ZKE 11-0560 3.6 kg

Ansaugstutzen

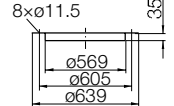
Inlet connection (flexible)



ZKF 11-0560 1.5 kg

Ansaugflansch

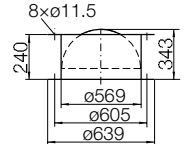
Mating flange



ZLK 01-0560 13 kg ①

Selbsttätige Verschlussklappe

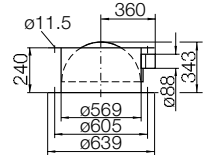
Automatic shutter



ZLK 21-0560 16 kg ①

Motorbetätigte Verschlussklappe

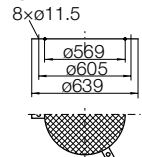
Motor drive shutter



ZSG 04-0560 0.8 kg

Berührungsschutzgitter

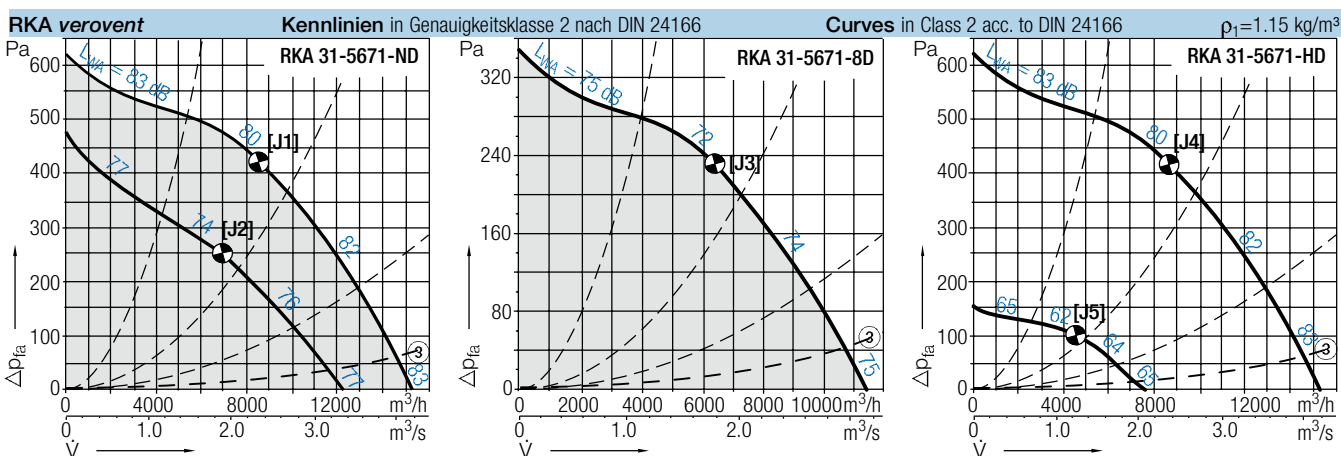
Mesh inlet guard



RKA 31-5671

RKA verovent		Technische Daten in Genauigkeitsklasse 2 nach DIN 24166						Technical Data in Class 2 acc. to DIN 24166						
Kennlinien	Polzahl	Spannung/Anschlussart	Frequenz	Drehzahl	max. aufgen. Leistung	Nennstrom	Anlauf-/Nennstrom	V_{max} RKA 31	L_{WAB} 31/ V_{max}	Kondensator	Schutzart/Wärmechl.	Gewicht	Mediums	
Curves	Poles	Voltage/Connection	Frequency	Speed	max. power consumption	Nominal current	Starting/Full load current	V_{max} RKA 31	L_{WAB} 31/ V_{max}	Capacitor	Protection/Temp. class	Weight	Media	
RKA 31-	V	Hz	1/min	kW	A			m ³ /h	dB (10)	μF		kg	°C	
5671-ND•	[J1 J2]	6/6	400, 3~ Δ/Y	50	880/680	2.5/1.5	5.0/2.8	3.6	15240/12200	83/77	-	IP54/F	143/145	-20...+45
5671-8D•	[J3]	8	400, 3~ Δ	50	650	1.2	2.7	2.6	11320	75	-	IP54/F	143/145	-20...+55
5671-HD	[J4 J5]	6/12	400, 3~ YY/Y	50	880/440	2.6/0.39	4.9/1.5	3.4/3.0	15240/ 7620	83/65	-	IP54/F	148/150	-20...+50

- (auch) stufenlos drehzahlveränderbar durch Spannungsvariation
- (also) stepless speed controllable by tension variation
- ⓐ Alle angegebenen Geräuschwerte sind Schalleistungspegel. Die Abschätzung des Schalldruckpegels in bestimmten Abständen erfolgt gemäß den Angaben in Kapitel „Geräusche“ auf Seite 273.
- ⓐ All indicated sound values are sound power levels. For more calculations when determining the A-sound pressure level at any distances read the statements in chapter „sounds“ on page 273.



RKA verovent		Zubehör				Accessories			
Revisions Schalter	Motorvollschutz Schaltgerät	Transformator 7-stufig	Drehzahlsteller 5-stufig	Drehzahlsteller elektronisch	Drehzahlsteller elektronisch	Drehzahlsteller mikroprozessor	Drehzahlregler elektronisch		
Isolator	Motor protection unit	Transformer 7 taps	Transformer 5-steps	Speed regulator electronic	Speed regulator electronic	Speed regulator micro processor	Speed controller electronic		
RKA 31-	ESH	ESM	ETO	ETH	EPH	EPA	EPA	EPA	
5671-ND•	21-0030-65	04-0040-8D	10-0065-8D	36-0070-8D	-	-	-	83-0050-8D	
5671-8D•	21-0030-35	01-0040-8D	10-0040-8D	36-0040-8D	-	-	-	83-0050-8D	
5671-HD	21-0030-65	03-0040-8Dⓐ	-	-	-	-	-	-	

RKA 31-5671

RKA verovent

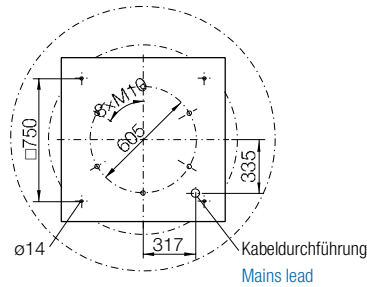
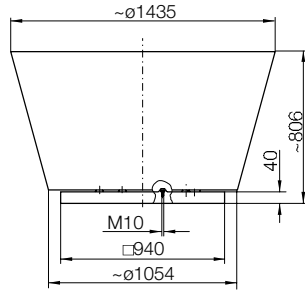


RKA 31- verovent

Außenläufermotor mit aufgebautem Radiallaufrad.

Abmessungen in mm, Änderungen vorbehalten.
RKA 31-5671-..

Dimensions in mm, Subject to change.



Zubehör / Index

- ① Bei Verwendung von Verschlussklappe ZLK in Verbindung mit Sockelschalldämpfer ZDS ist das Zwischenstück ZKK vorzusehen
- ② Gradzahl in 5° Schritten bis 45° möglich
- ③ Druckabnahme in der Verschlussklappe
- ⑥ Eine Schutzfunktion ist für die hohe Drehzahl nur bei vorhandener Dahlanderbrücke gewährleistet

RKA 31- verovent

external rotor motor with impeller fitted directly.

Accessories / Index

- ① When using back draught damper ZLK in connection with silencer upstand ZDS a spacer ZKK is required
- ② inclination in 5° steps up to 45° possible
- ③ Pressure loss at back draught damper
- ⑥ A protection for high speed is only active if Dahlander bridge is on place

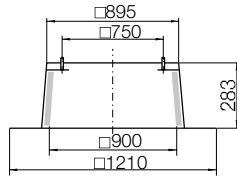
Zubehör

ZBS 01-0090 [Al] 13 kg

ZBS 20-0090 [St] 25 kg

Flachdachssockel

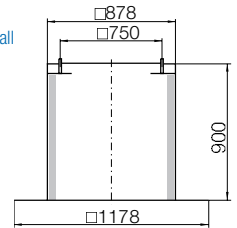
Flat roof upstand



ZBS 23-0090 [St] 32 kg

Flachdachssockel hoch

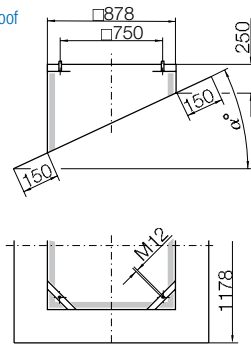
Flat roof upstand tall



ZBS 09-0090-② [Al] 13 kg

Schrägdachssockel

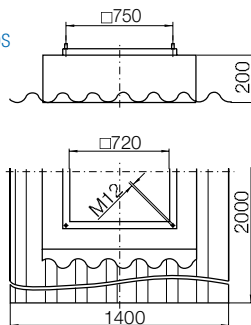
Inclined roof upstand



ZBS 11-0090 [GFK] 36 kg

Welldachssockel

Soaker sheet WDS



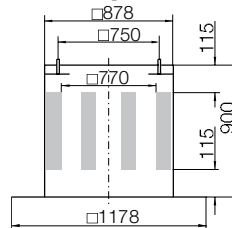
Accessories

ZDS 01-0090 [Al] 76 kg ①

ZDS 20-0090 [St] 105 kg ①

Sockelschalldämpfer

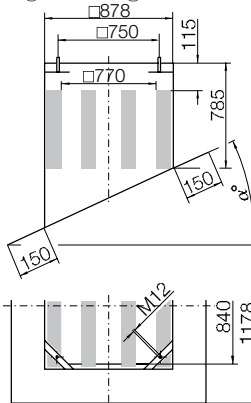
Upstand silencer



ZDS 09-0090-② [Al] 76 kg ①

Schrägdach-Sockelschalldämpfer

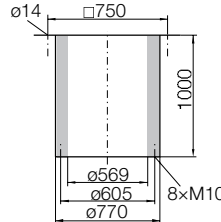
Inclined roof upstand silencer



ZDR 30-0560 50 kg

Eintrittsschalldämpfer

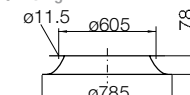
Inlet silencer



ZKD 01-0560 7.5 kg

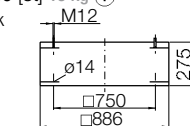
Einströmdüse mit Flansch

Flanged inlet cone



ZKK 20-0090 [St] 19 kg ①

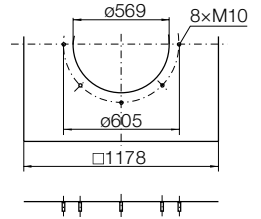
Zwischenstück Spacer



ZBU 01-0090-56 [St] 17 kg

Anschlussboden

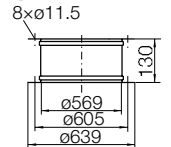
Connection plate



ZKE 11-0560 3.6 kg

Ansaugstutzen

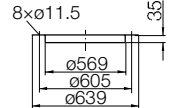
Inlet connection (flexible)



ZKF 11-0560 1.5 kg

Ansaugflansch

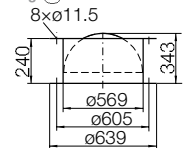
Mating flange



ZLK 01-0560 13 kg ①

Selbsttätige Verschlussklappe

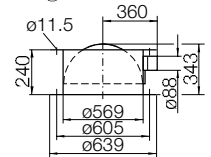
Automatic shutter



ZLK 21-0560 16 kg ①

Motorbetätigte Verschlussklappe

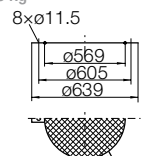
Motor drive shutter



ZSG 04-0560 0.8 kg

Berührungsschutzgitter

Mesh inlet guard

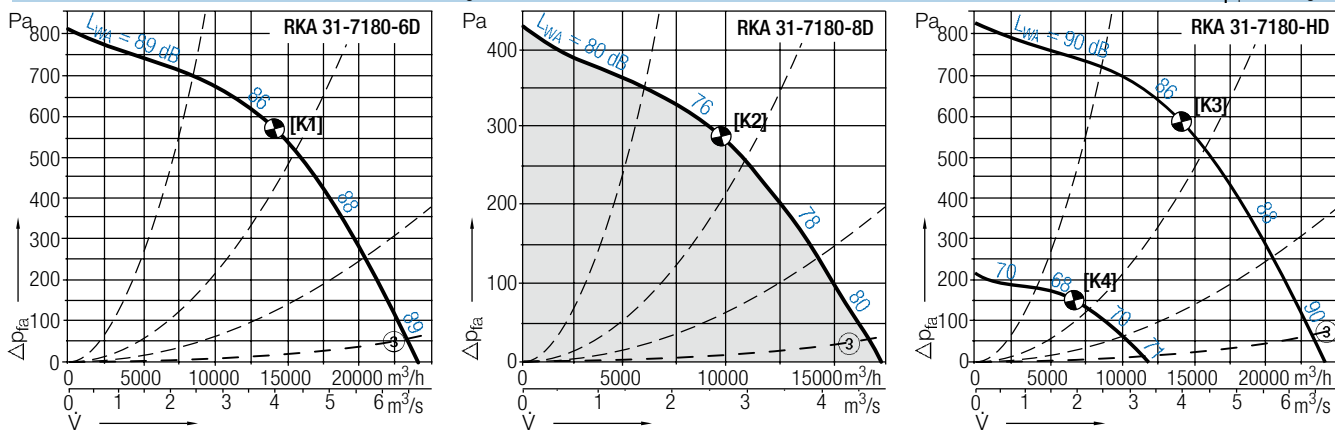


RKA 31-7180

RKA <i>verovent</i>		Technische Daten in Genauigkeitsklasse 2 nach DIN 24166							Technical Data in Class 2 acc. to DIN 24166				
Kennlinien	Polzahl	Spannung/Anschlussart	Frequenz	Drehzahl	max. aufgen. Leistung	Nennstrom	Anlauf-/Nennstrom	V_{max} RKA 31	L_{WA8} 31/ V_{max}	Kondensator	Schutzart/Wärmechl.	Gewicht	Mediums
Curves	Poles	Voltage/Connection	Frequency	Speed	max. power consumption	Nominal current	Starting/Full load current	V_{max} RKA 31	L_{WA8} 31/ V_{max}	Capacitor	Protection/Temp. class	Weight	Media
RKA 31-	V	Hz	1/min	kW	A			m ³ /h	dB (10)	μF		kg	°C
7180-6D*	[K1]	6	400, 3~△	50	945	5.2	10.2	6.2	24030	89	-	IP54/F	298/301 -20...+55
7180-8D•	[K2]	8	400, 3~△	50	660	2.0	4.4	3.1	17080	80	-	IP54/F	303/306 -20...+40
7180-HD	[K3 K4]	6/12	400, 3~YY/Y	50	960/480	5.5/0.85	11.0/3.3	4.5	24240/12120	90/71	-	IP54/F	298/301 -20...+55

- (auch) stufenlos drehzahlveränderbar durch Spannungsvariation
- (also) stepless speed controllable by tension variation
- * diese Typen sind **nicht** drehzahlveränderbar durch Spannungsvariation
- * these types do **not** have variable speed control by tension variation
- ⓐ Alle angegebenen Geräuschwerte sind Schalleistungspegel. Die Abschätzung des Schalldruckpegels in bestimmten Abständen erfolgt gemäß den Angaben in Kapitel „Geräusche“ auf Seite 273.
- ⓐ All indicated sound values are sound power levels. For more calculations when determining the A-sound pressure level at any distances read the statements in chapter „sounds“ on page 273.

RKA *verovent* Kennlinien in Genauigkeitsklasse 2 nach DIN 24166 Curves in Class 2 acc. to DIN 24166 $\rho_1=1.15 \text{ kg/m}^3$



RKA <i>verovent</i>		Zubehör				Accessories			
Revisions Schalter	Motorvollschutz Schaltgerät	Transformator 7-stufig	Drehzahlsteller 5-stufig	Drehzahlsteller elektronisch	Drehzahlsteller elektronisch	Drehzahlsteller mikroprozessor	Drehzahlregler elektronisch		
Isolator	Motor protection unit	Transformer 7 taps	Transformer 5-steps	Speed regulator electronic	Speed regulator electronic	Speed regulator micro processor	Speed controller electronic		
RKA 31-	ESH	ESM	ETO	ETH	EPH	EPA	EPA	EPA	
7180-6D*	21-0075-35	-	-	-	-	-	-	-	
7180-8D•	21-0030-35	01-0040-8D	10-0065-8D	36-0070-8D	-	-	-	83-0050-8D	
7180-HD	21-0075-65	03-0040-8Dⓐ	-	-	-	-	-	-	

RKA 31-7180

RKA verovent

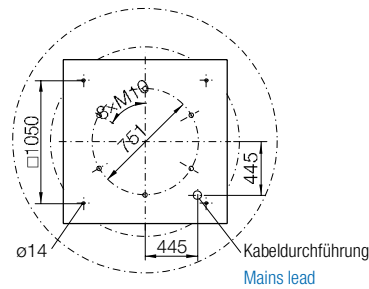
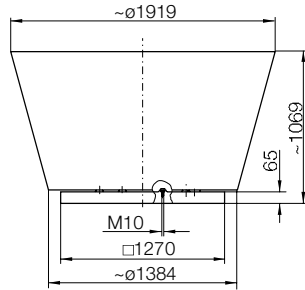


RKA 31- verovent

Außenläufermotor mit aufgebautem Radiallaufrad.

Abmessungen in mm, Änderungen vorbehalten.
RKA 31-7180-...

Dimensions in mm, Subject to change.



Zubehör / Index

- ① Bei Verwendung von Verschlussklappe ZLK in Verbindung mit Sockelschalldämpfer ZDS ist das Zwischenstück ZKK vorzusehen
- ② Gradzahl in 5° Schritten bis 45° möglich
- ③ Druckabnahme in der Verschlussklappe
- ⑥ Eine Schutzfunktion ist für die hohe Drehzahl nur bei vorhandener Dahlander-Brücke gewährleistet

RKA 31- verovent

external rotor motor with impeller fitted directly.

Accessories / Index

- ① When using back draught damper ZLK in connection with silencer upstand ZDS a spacer ZKK is required
- ② inclination in 5° steps up to 45° possible
- ③ Pressure loss at back draught damper
- ⑥ A protection for high speed is only active if Dahlander bridge is on place

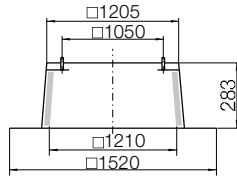
Zubehör

ZBS 01-0125 [Al] 17 kg

ZBS 20-0125 [St] 34 kg

Flachdachsockel

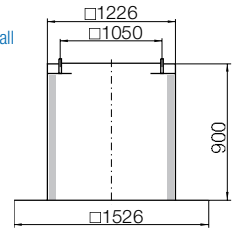
Flat roof upstand



ZBS 23-0125 [St] 40 kg

Flachdachsockel hoch

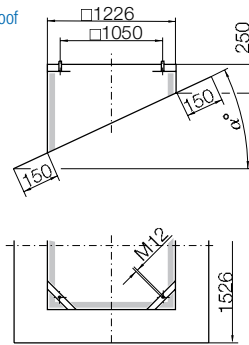
Flat roof upstand tall



ZBS 09-0125-② [Al] 18 kg

Schrägdachsockel

Inclined roof upstand



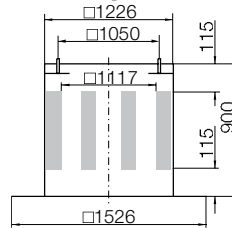
Accessories

ZDS 01-0125 [Al] 130 kg ①

ZDS 20-0125 [St] 180 kg ①

Sockelschalldämpfer

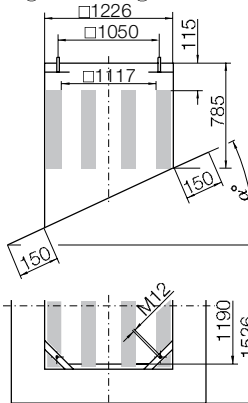
Upstand silencer



ZDS 09-0125-② [Al] 130 kg ①

Schrägdach-Sockelschalldämpfer

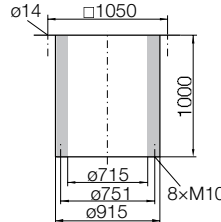
Inclined roof upstand silencer



ZDR 30-0710 75 kg

Eintrittsschalldämpfer

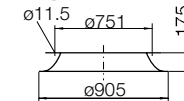
Inlet silencer



ZKD 01-0710 10 kg

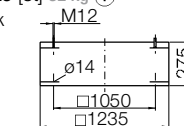
Einströmdüse mit Flansch

Flanged inlet cone



ZKK 20-0125 [St] 32 kg ①

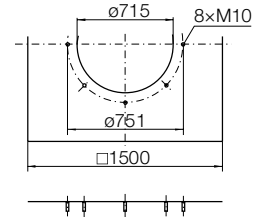
Zwischenstück Spacer



ZBU 01-0125-71 [St] 36 kg

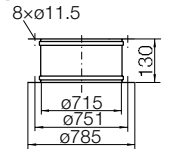
Anschlussboden

Connection plate



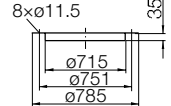
ZKE 11-0710 5 kg

Ansaugstutzen Inlet connection (flexible)



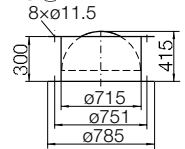
ZKF 11-0710 2.5 kg

Ansaugflansch Mating flange



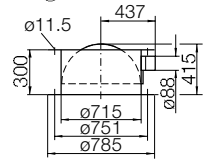
ZLK 01-0710 19 kg ①

Selbsttätige Verschlussklappe Automatic shutter



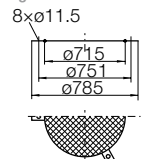
ZLK 21-0710 20 kg ①

Motorbetätigte Verschlussklappe Motor drive shutter



ZSG 04-0710 1.1 kg

Berührungsschutzgitter Mesh inlet guard



RKA 31-7190

RKA verovent		Technische Daten in Genauigkeitsklasse 2 nach DIN 24166						Technical Data in Class 2 acc. to DIN 24166					
Kennlinien	Polzahl	Spannung/Anschlussart	Frequenz	Drehzahl	max. aufgen. Leistung	Nennstrom	Anlauf-/Nennstrom	V_{max} RKA 31	L_{WAB} 31/ V_{max}	Kondensator	Schutzart/Wärmecl.	Gewicht	Mediums
Curves	Poles	Voltage/Connection	Frequency	Speed	max. power consumption	Nominal current	Starting/Full load current	V_{max} RKA 31	L_{WAB} 31/ V_{max}	Capacitor	Protection/Temp. class	Weight	Media temp.
RKA 31-		V	Hz	1/min	kW	A		m ³ /h	dB (10)	μF		kg	°C
7190-6D*	[L1]	6	400, 3~△	50	940	8.8	16.4	6.1	32630	94	-	IP54/F	310/313 -20...+40

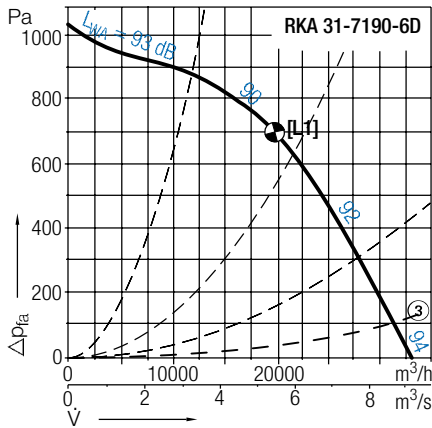
* diese Typen sind **nicht** drehzahlveränderbar durch Spannungsvariation

* these types do **not** have variable speed control by tension variation

⑩ Alle angegebenen Geräuschwerte sind Schalleistungspegel. Die Abschätzung des Schalldruckpegels in bestimmten Abständen erfolgt gemäß den Angaben in Kapitel „Geräusche“ auf Seite 273.

⑩ All indicated sound values are sound power levels. For more calculations when determining the A-sound pressure level at any distances read the statements in chapter „sounds“ on page 273.

RKA verovent	Kennlinien in Genauigkeitsklasse 2 nach DIN 24166		Curves in Class 2 acc. to DIN 24166	$\rho_1=1.15 \text{ kg/m}^3$
--------------	---	--	-------------------------------------	------------------------------



RKA verovent	Zubehör				Accessories			
Revisions Schalter	Motorvollschutz Schaltgerät	Transformator 7-stufig	Drehzahlsteller 5-stufig	Drehzahlsteller elektronisch	Drehzahlsteller elektronisch	Drehzahlsteller mikroprozessor	Drehzahlregler elektronisch	
Isolator	Motor protection unit	Transformer 7 taps	Transformer 5-steps	Speed regulator electronic	Speed regulator electronic	Speed regulator micro processor	Speed controller electronic	
RKA 31-	ESH	ESM	ETO	ETH	EPH	EPA	EPA	
7190-6D*	21-0075-35	-	-	-	-	-	-	

RKA 31-7190

RKA verovent

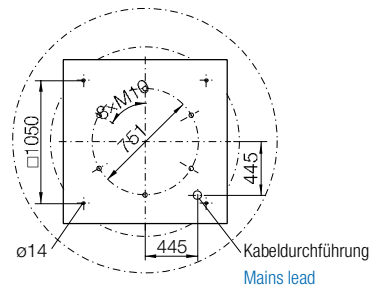
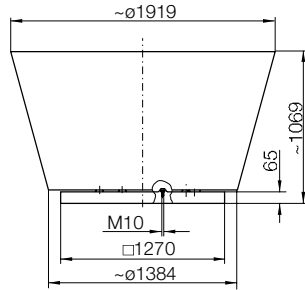


RKA 31- verovent

Außenläufermotor mit aufgebautem Radiallaufrad.

Abmessungen in mm, Änderungen vorbehalten.
RKA 31-7190-..

Dimensions in mm, Subject to change.



Zubehör / Index

- ① Bei Verwendung von Verschlussklappe ZLK in Verbindung mit Sockelschalldämpfer ZDS ist das Zwischenstück ZKK vorzusehen
- ② Gradzahl in 5° Schritten bis 45° möglich
- ③ Druckabnahme in der Verschlussklappe
- ⑥ Eine Schutzfunktion ist für die hohe Drehzahl nur bei vorhandener Dahlander-Brücke gewährleistet

RKA 31- verovent

external rotor motor with impeller fitted directly.

Accessories / Index

- ① When using back draught damper ZLK in connection with silencer upstand ZDS a spacer ZKK is required
- ② inclination in 5° steps up to 45° possible
- ③ Pressure loss at back draught damper
- ⑥ A protection for high speed is only active if Dahlander bridge is on place

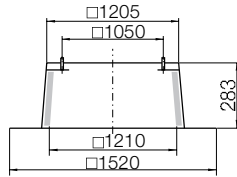
Zubehör

ZBS 01-0125 [Al] 17 kg

ZBS 20-0125 [St] 34 kg

Flachdachsockel

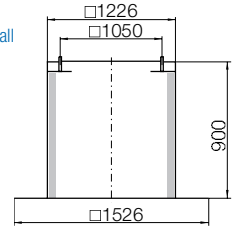
Flat roof upstand



ZBS 23-0125 [St] 40 kg

Flachdachsockel hoch

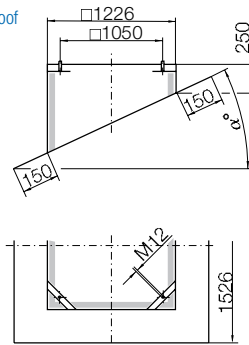
Flat roof upstand tall



ZBS 09-0125-② [Al] 18 kg

Schrägdachsockel

Inclined roof upstand



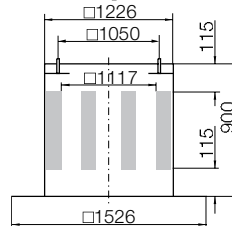
Accessories

ZDS 01-0125 [Al] 130 kg ①

ZDS 20-0125 [St] 180 kg ①

Sockelschalldämpfer

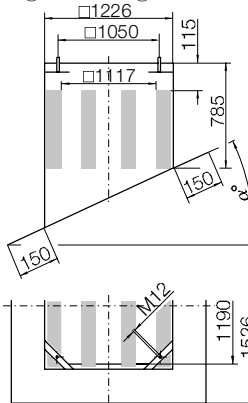
Upstand silencer



ZDS 09-0125-② [Al] 130 kg ①

Schrägdach-Sockelschalldämpfer

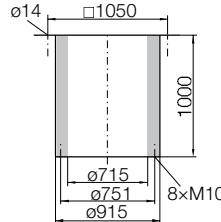
Inclined roof upstand silencer



ZDR 30-0710 75 kg

Eintrittsschalldämpfer

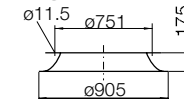
Inlet silencer



ZKD 01-0710 10 kg

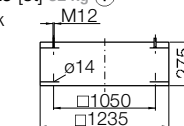
Einströmdüse mit Flansch

Flanged inlet cone



ZKK 20-0125 [St] 32 kg ①

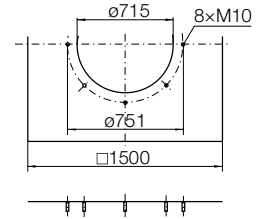
Zwischenstück Spacer



ZBU 01-0125-71 [St] 36 kg

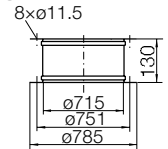
Anschlussboden

Connection plate



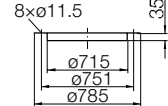
ZKE 11-0710 5 kg

Ansaugstutzen Inlet connection (flexible)



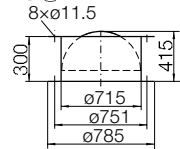
ZKF 11-0710 2.5 kg

Ansaugflansch Mating flange



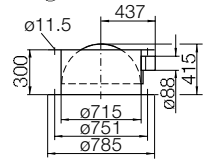
ZLK 01-0710 19 kg ①

Selbsttätige Verschlussklappe Automatic shutter



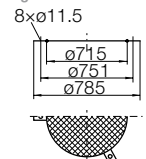
ZLK 21-0710 20 kg ①

Motorbetätigte Verschlussklappe Motor drive shutter



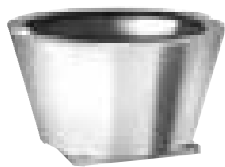
ZSG 04-0710 1.1 kg

Berührungsschutzgitter Mesh inlet guard



RKA 31-2528/-7190

RKA 31-/32-



RKA 31-2528/-7190

Ausschreibungen

Radial-Dachventilator

mit vertikalem Luftaustritt, geeignet für Fördermediums-temperaturen von -20 °C bis min. +40 °C.

Formschönes, rundes V-Gehäuse und Grundrahmen aus verzinktem Stahlblech.

Grundrahmen für Sockelmontage mit breitem Überstand zur Sockelisolierung.

Eintrittsseitig mit Anschlussmöglichkeit für Flansche nach DIN 24 155 - 2.

Berührungsschutzgitter im Ausblasquerschnitt.

Hochleistungs-Radiallaufrad mit rückwärts gekrümmten Schaufeln, aufgebaut auf den Rotor eines Einbaumotors, statisch und dynamisch nach DIN ISO 1940 ausgewuchtet.

Motor vollkommen wartungsfrei, schwingungs isoliert eingebaut, Thermokontakte für den Motorschutz. Ventilator anschlussfertig mit angebautelem Klemmenkasten.

Daten in Genauigkeitsklasse 2 nach DIN 24 166.

Varianten (wahlweise)

Standard, RKA 31

eintourig (1~ oder 3~)

zweitourig (3~)

drehzahlveränderbar durch Spannungsvariation (1~ oder 3~)

Ventilatorotyp	verovent	RKA
Volumenstrom	\dot{V} m ³ /h
Druckerhöhung	Δp_{fa}
Fördermediums-Temperatur	t °C
Drehzahl	n 1/min
max. aufgenommene Leistung	P_e kW
Nennstrom	I A
Spannung/Frequenz	U/f V/Hz
A-Schalleistungspegel	L_{WAB} dB
Gewicht	m kg

Specifications

centrifugal roof extract fan

With vertical discharge, suitable for conveying media temperatures from -20 °C up to min. +40 °C.

Stylish circular V-shaped casing and base frame made of galvanised sheet steel.

Base frame prepared for upstand fitting and large overhang for thermal insulation.

Intake made for flange connection to DIN 24 155 - 2.

Safety guard at air discharge.

Centrifugal high performance impeller with backward curved blades, fitted to the rotor of an integrated motor, statically and dynamically balanced in accordance with DIN ISO 1940.

Motor fully maintenance free, vibration isolated and electrically protected by thermal contacts. Fan equipped with wiring box ready for connection.

Data in Class 2 according to DIN 24 166.

Options (at choice)

Standard, RKA 31

single speed (1~ or 3~)

double speed (3~)

speed controllable by tension variation (1~ or 3~)

Fan type	verovent	RKA
Volume	\dot{V} m ³ /h
Pressure increase	Δp_{fa}
Media temperature	t °C
Speed	n 1/min
max. power consumption	P_e kW
Nominal current	I A
Voltage/Frequency	U/f V/Hz
Sound power level	L_{WAB} dB
Weight	m kg

RKA 31-/32-

Sonderausstattung (gegen Mehrpreis)

Revisionschalter angebaut (ESH 21)

Erhöhter Korrosionsschutz (Pulverbeschichtung RAL 7039)

Special fittings (at extra cost)

Isolator mounted (ESH 21)

Corrosion protection (Powder-Coating RAL 7039)

RKA 31-/32-

Zubehör (gegen Mehrpreis)

Flachdachsockel – Aluminium (ZBS 01) | verz. Stahlblech (ZBS 20)

Flachdachsockel hoch – verz. Stahlblech (ZBS 23)

Schrägdachsockel – Aluminium (ZBS 09)

Welldachsockel – glasfaserverst. Polyester (ZBS 11) bis Baugr. 5671

Sockelschalldämpfer – Aluminium (ZDS 01) | verz. Stahlblech (ZDS 20)

Schrägdach-Sockelschalldämpfer – Aluminium (ZDS 09)

Eintrittsschalldämpfer (ZDR 30)

Einströmdüse mit Flansch (ZKD 01)

Anschlussboden für Rohranschluss (ZBU 01)

Ansaugstutzen (ZKE 11)

Ansaugflansch (ZKF 11)

Selbsttätige Verschlussklappe (ZLK 01)

Motorbetätigte Verschlussklappe (ZLK 21)

Berührungsschutzgitter (ZSG 04)

Zwischenstück – verz. Stahlblech (ZKK 20)

Accessories (at extra cost)

Flat roof upstand – Aluminium (ZBS 01) | galvanised sheet steel (ZBS 20)

Flat roof upstand tall – galvanised sheet steel (ZBS 23)

Inclined roof upstand – Aluminium (ZBS 09)

Soaker sheet WDS – GFK (ZBS 11) up to size 5671

Upstand silencer – Aluminium (ZDS 01) | galvanised sheet steel (ZDS 20)

Inclined roof upstand silencer – Aluminium (ZDS 09)

Inlet silencer (ZDR 30)

Flanged inlet cone (ZKD 01)

Connection plate (ZBU 01)

Inlet connection - flexible (ZKE 11)

Mating flange (ZKF 11)

Automatic shutter (ZLK 01)

Motor drive shutter (ZLK 21)

Mesh inlet guard (ZSG 04)

Spacer – galvanised sheet steel (ZKK 20)

RKA 31-/32-

Schalter / Steller / Regler

Zuordnung siehe Technische Daten

Beschreibung siehe Zubehör

Schaltbilder siehe online unter www.nicotra-gebhardt.com

Switches / Regulators / Controllers

Assignment see technical data

Specification see Accessories

Wiring diagrams see online at www.nicotra-gebhardt.com

RKA 31-2528/-7190

RKA <i>verovent</i>	Bestimmung der Oktavpegel	Determination of the Octave level
	Für genauere Berechnungen zur Bestimmung von Schallschutzmaßnahmen ist der Schalleistungspegel in den Oktavbändern von Bedeutung. $L_{Wokt\ 3} = L_{WA} + L_{Wrel\ 3}$ $L_{Wokt\ 8} = L_{WA} + L_{Wrel\ 8}$ Die relativen Schalleistungspegel für die Eintrittsseite und die Austrittsseite bei verschiedenen Betriebspunkten können den jeweiligen Tabellen entnommen werden.	For more exact calculations when determining the required attenuation, the sound power level in the octave bands is important. $L_{Wokt\ 3} = L_{WA} + L_{Wrel\ 3}$ $L_{Wokt\ 8} = L_{WA} + L_{Wrel\ 8}$ The relative sound power levels for inlet and discharge sides, at various duty points, can be read from the corresponding tables.

RKA <i>verovent</i>	Eintrittsseite	Inlet side								
	Relativer Schalleistungspegel für die Eintrittsseite $L_{Wrel\ 3}$ bei den Oktavmittenfrequenzen f_m [$L_{Wrel\ 3} = L_{Wokt\ 3} - L_{WA\ 3}$]	Relative sound power level for inlet side $L_{Wrel\ 3}$ at octave centre frequencies f_m [$L_{Wrel\ 3} = L_{Wokt\ 3} - L_{WA\ 3}$]								
	Betriebspunkt									
RKA 31-	Operation Point									
	63	125	250	500	1000	2000	4000	8000	Hz	
	0.3 \dot{V}_{max}	9	11	2	-5	-9	-14	-17	-24	dB
2528/-2531	0.6 \dot{V}_{max}	6	10	2	-5	-9	-12	-15	-20	dB
	\dot{V}_{max}	2	8	1	-4	-8	-10	-12	-15	dB
	0.3 \dot{V}_{max}	13	12	2	-5	-10	-17	-23	-26	dB
3535/-3545	0.6 \dot{V}_{max}	10	12	2	-5	-10	-15	-20	-23	dB
	\dot{V}_{max}	6	11	2	-4	-10	-15	-17	-20	dB
	0.3 \dot{V}_{max}	11	10	2	-4	-8	-14	-17	-21	dB
4550/-4556	0.6 \dot{V}_{max}	9	9	2	-4	-8	-14	-16	-18	dB
	\dot{V}_{max}	3	6	2	-3	-8	-11	-14	-16	dB
	0.3 \dot{V}_{max}	13	8	3	-2	-8	-14	-17	-24	dB
5663/-5671	0.6 \dot{V}_{max}	9	7	2	-1	-7	-13	-16	-21	dB
	\dot{V}_{max}	8	7	3	-3	-7	-12	-14	-16	dB
	0.3 \dot{V}_{max}	13	8	3	-2	-8	-14	-17	-24	dB
7180/-7190	0.6 \dot{V}_{max}	9	7	2	-1	-7	-13	-16	-21	dB
	\dot{V}_{max}	8	7	3	-3	-7	-12	-14	-16	dB

RKA <i>verovent</i>	Austrittsseite	Discharge side								
	Relativer Schalleistungspegel für die Austrittsseite $L_{Wrel\ 8}$ bei den Oktavmittenfrequenzen f_m [$L_{Wrel\ 8} = L_{Wokt\ 8} - L_{WA\ 8}$]	Relative sound power level for discharge side $L_{Wrel\ 8}$ at octave centre frequencies f_m [$L_{Wrel\ 8} = L_{Wokt\ 8} - L_{WA\ 8}$]								
	Betriebspunkt									
RKA 31-	Operation Point									
	63	125	250	500	1000	2000	4000	8000	Hz	
	0.3 \dot{V}_{max}	-3	0	-1	-2	-5	-10	-14	-19	dB
2528/-2531	0.6 \dot{V}_{max}	-6	-1	-2	-3	-5	-10	-12	-16	dB
	\dot{V}_{max}	-8	-3	-2	-2	-6	-10	-12	-15	dB
	0.3 \dot{V}_{max}	1	5	1	-2	-7	-10	-15	-20	dB
3535/-3545	0.6 \dot{V}_{max}	-2	2	0	-1	-7	-10	-13	-18	dB
	\dot{V}_{max}	-4	1	0	-1	-7	-10	-13	-17	dB
	0.3 \dot{V}_{max}	2	4	2	-3	-6	-10	-14	-20	dB
4550/-4556	0.6 \dot{V}_{max}	0	4	2	-3	-7	-10	-13	-18	dB
	\dot{V}_{max}	-2	3	2	-3	-7	-10	-12	-14	dB
	0.3 \dot{V}_{max}	6	4	2	-2	-5	-12	-16	-21	dB
5663/-5671	0.6 \dot{V}_{max}	2	4	1	-1	-6	-11	-14	-20	dB
	\dot{V}_{max}	2	4	2	-2	-6	-11	-14	-19	dB
	0.3 \dot{V}_{max}	6	4	2	-2	-5	-12	-16	-21	dB
7180/-7190	0.6 \dot{V}_{max}	2	4	1	-1	-6	-11	-14	-20	dB
	\dot{V}_{max}	2	4	2	-2	-6	-11	-14	-19	dB

$$L_{WA} = L_{WA8} = L_{WA3}$$

Die Oktavschalleistungspegel können in Einzelfällen im Frequenzbereich des Drehtones etwas höhere Werte erreichen, als mit der Tabelle ermittelt werden.

The sound power levels in the octave bands can – in the case of being situated at blade frequency – reach higher values as indicated in the table.

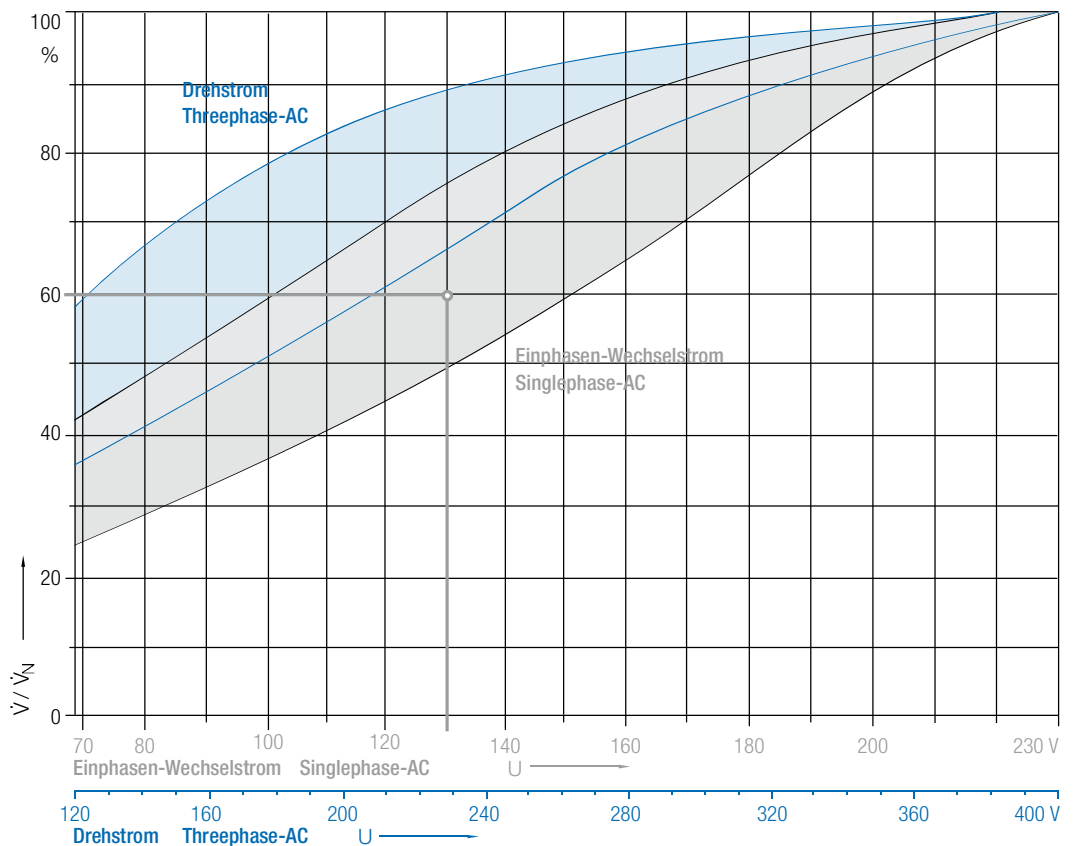
RKA 31-2528/-5671



RKA verovent

Volumenstrom bei Unterspannung
Drehzahlveränderbare Ventilatoren

Flow rate in the case of low voltage
Speed controllable fans



Dieses Kennfeld dient zur Ermittlung des Volumenstromes bei Unterspannung. Der relative Volumenstrom ist in Abhängigkeit der Klemmenspannung dargestellt. Beispiel zur Abschätzung des Volumenstromes bei Unterspannung:

Ventilator	RKA 31-4550-4E
Drehzahlsteller, 5-stufig	ETH 35-0070-5E
Sekundärspannung	130 Volt

Im grau gerasterten Bereich für Einphasen-Wechselstrom-Ventilatoren ergibt sich ein relativer Volumenstrom von ca. 60 % des Nennwertes.

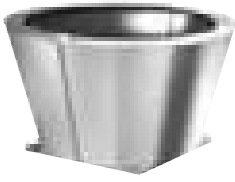
This diagramme is made for determining the flow rate in the case of low voltage. The flow rate ratio is shown in function of the voltage at the tappings. Example for evaluation of the flow rate at low voltage:

Fan	RKA 31-4550-4E
Speed transformer, 5-step	ETH 35-0070-5E
Secondary voltage	130 Volt

In the grey area for a fan with single phase motor the result for the flow rate is 60 % of the rated value.

ZLH 12-0250/-0710

ZLH 12



Dachaufsatz

Formschönes, rundes V-Gehäuse und Grundrahmen mit strömungsgünstigen Einströmdüsen aus verzinktem Stahlblech.

Dachaufsätze bilden den wettergeschützten Abschluss von Lüftungsöffnungen im Dach oder von über Dach geführten Leitungen von mechanischen Be- und Entlüftungsanlagen.

Sie sind für Zu- und Abluft geeignet.

Die in dem Dachaufsatz entstehenden Strömungsverluste sind aus den entsprechenden Diagrammen zu entnehmen.

Roof Cowl

Stylish V-shaped casing and base frame, with aerodynamic outlets, made of galvanised sheet steel.

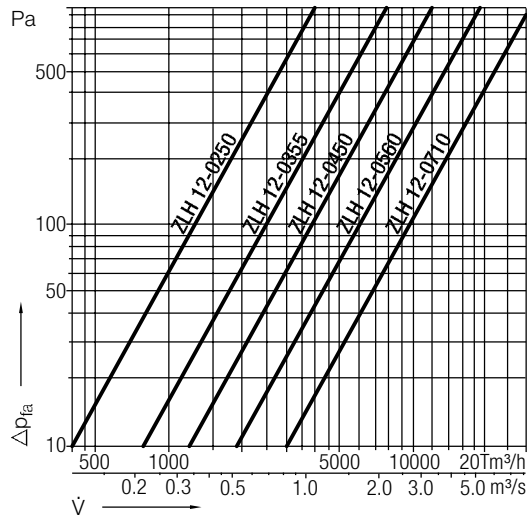
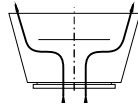
Roof cowls are for weatherproofing, they protect ventilation apertures in the roof, or external ducting of mechanical ventilation systems.

They are suitable for either intake or discharge applications.

The flow losses that arise in the roof cowl are shown in their respective diagrams.

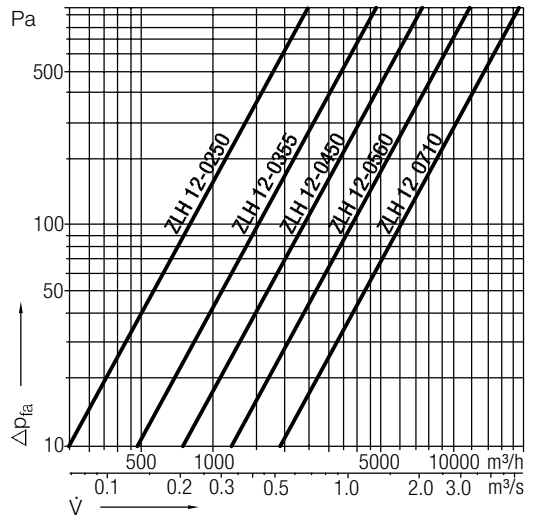
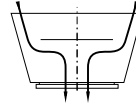
Kennlinien

Druckabnahme in den Dachaufsätzen bei Abluftbetrieb
Pressure decrease in roof cowls – discharge mode



Curves

Druckabnahme in den Dachaufsätzen bei Zuluftbetrieb
Pressure decrease in roof cowls – intake mode



ZLH 12-0250/-0710

ZLH 12 **Abmessungen** in mm, Änderungen vorbehalten. **Dimensions** in mm, Subject to change.

ZLH 12-	øA	øA1	~B	□C	øD	E	□F	H	K	Z	Gewicht Weight ca. kg
0250	773	550	444	440	12	M6	330	32	286	6 × 60°	18
0355	1004	716	566	600	12	M8	450	32	395	8 × 45°	32
0450	1264	890	727	750	14	M8	590	32	487	6 × 60°	60
0560	1435	1054	806	940	14	M10	750	40	605	8 × 45°	99
0710	1919	1384	1069	1270	14	M10	1050	65	751	8 × 45°	188

ZLH 12 **Abmessungen** in mm, Änderungen vorbehalten. **Dimensions** in mm, Subject to change.

Zubehör
Accessories

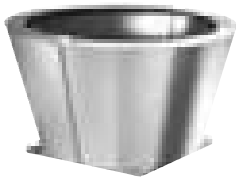
	øa	øb	øc	z×ød	ød4	e	e4	e14	z×f2	k
0250	256	286	306	6×7	88	25	240	185	6×M6	207
0355	361	395	421	8×9.5	88	30	240	237	8×M8	258
0450	453	487	513	6×9.5	88	30	240	282	6×M8	300
0560	569	605	639	8×11.5	88	35	240	343	8×M10	360
0710	715	751	785	8×11.5	88	35	300	415	8×M10	437

Zubehör
Accessories

	□a	øa	□a1	□a2	□b	øb	b1	□d	□d1	d2	d11	□d12	d21	f	z×f2	h	α°
0040 (-25)	395	256	400	319	330	286	650	710	618	920	618	618	1600	M10	6×M6	150	②
0056 (-35)	555	361	560	420	450	395	800	870	778	920	778	778	1600	M10	8×M8	150	②
0071 (-45)	705	453	710	560	590	487	900	1020	988	1400	988	988	2000	M12	6×M8	150	②
0090 (-56)	895	569	900	720	750	605	900	1210	1178	1400	1178	1178	2000	M12	8×M10	150	②
0125 (-71)	1205	715	1210	–	1050	751	900	1520	1526	–	1526	1500	–	M12	8×M10	150	②

ZLH 12-0250/-0710

ZLH 12



ZLH 12- verovent

Wetterschutzhaube aus verzinktem Stahlblech.

Zubehör / Index

② Gradzahl in 5° Schritten bis 45° möglich

ZLH 12- verovent

Weather protection top made of galvanised steel.

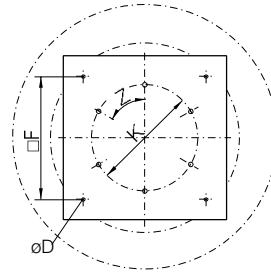
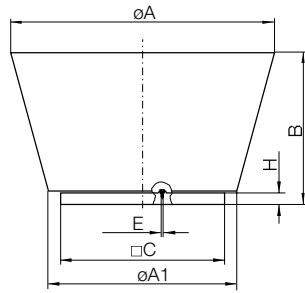
Accessories / Index

② inclination in 5° steps up to 45° possible

Abmessungen in mm, Änderungen vorbehalten.

Dimensions in mm, Subject to change.

ZLH 12-0250/-0710



Zubehör

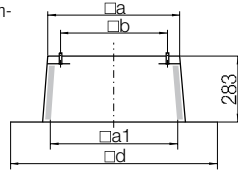
Accessories

ZBS 01-0040/-0125 [Al]

ZBS 20-0040/-0125 [St]

Flachdach-sockel

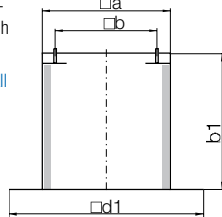
Flat roof upstand



ZBS 23-0040/-0125 [St]

Flachdach-sockel hoch

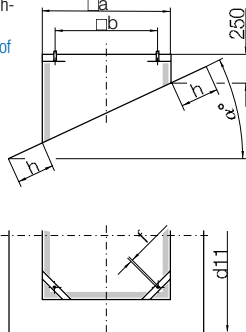
Flat roof upstand tall



ZBS 09-0040/-0125-② [Al]

Schrägdach-sockel

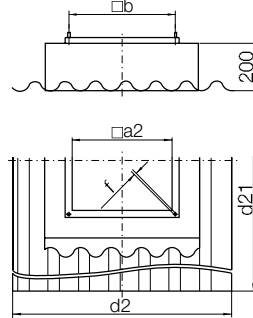
Inclined roof upstand



ZBS 11-0040/-0090 [GFK]

Welldach-sockel

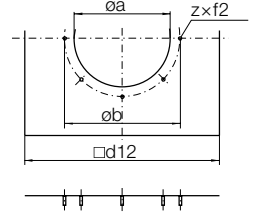
Soaker sheet WDS



ZBU 01-0040/-0125-.. [St]

Anschlussboden

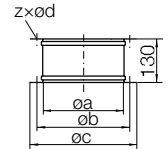
Connection plate



ZKE 11-0250/-0710

Ansaugstutzen

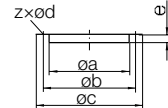
Inlet connection (flexible)



ZKF 11-0250/-0710

Ansaugflansch

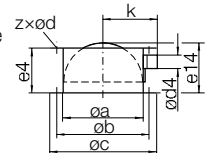
Mating flange



ZLK 21-0250/-0710

Motorbetätigte Verschlussklappe

Motor drive shutter



ZSG 04-0710

Berührungsschutzgitter

Mesh inlet guard

