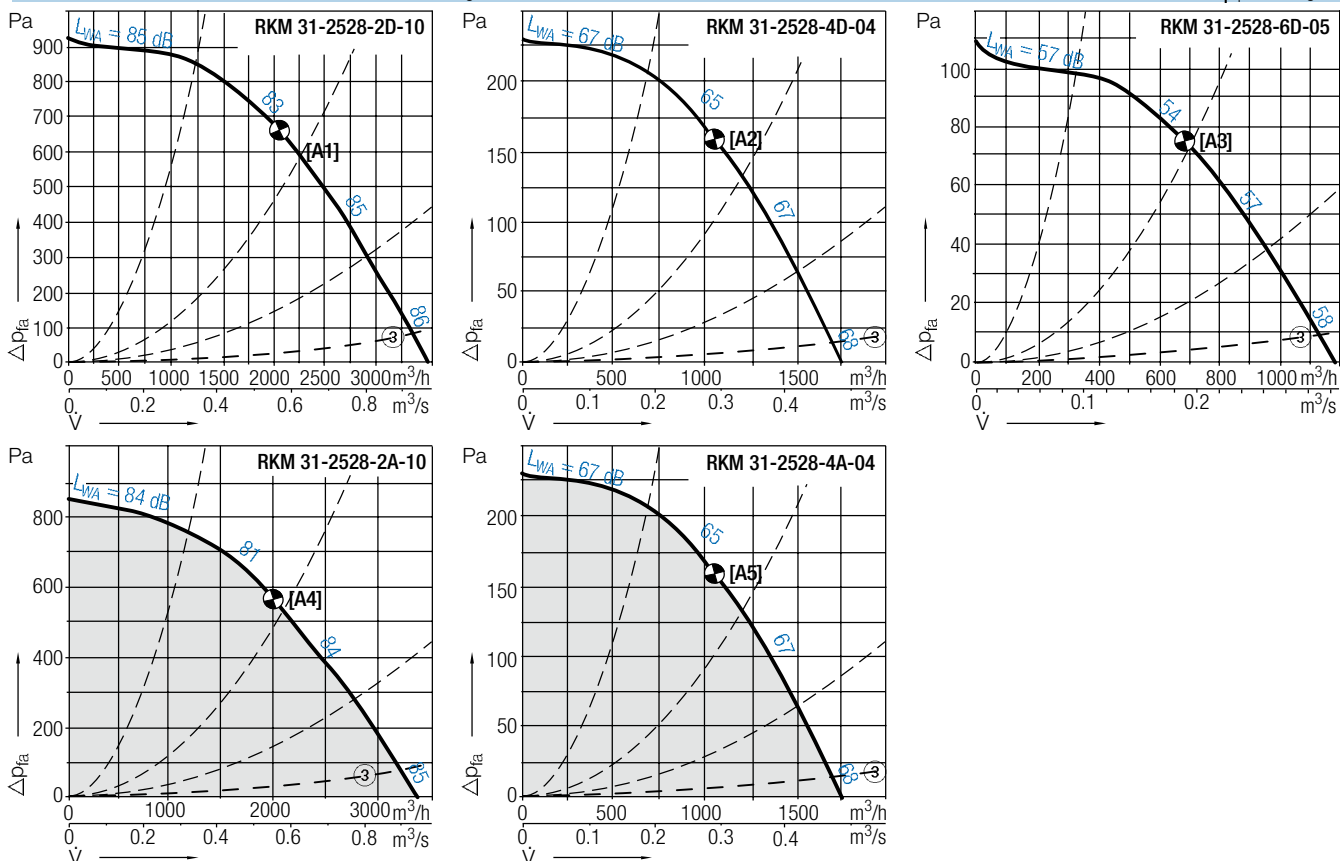


# RKM 31-2528

RKM verovent		Technische Daten in Genauigkeitsklasse 2 nach DIN 24166						Technical Data to DIN 24166 Class 2					
Kennlinien	Polzahl	Spannung/Anschlussart	Frequenz	Drehzahl	Nennleistung	Nennstrom	Anlauf-/Nennstrom	Motorbaugröße	$V_{max}$ RKM 31	$L_{WA} 31/V_{max}$	Gewicht 31-/32-	Mediums Temperatur	
Curves	Poles	Voltage/Connection	Frequency	Speed	Nominal power	Nominal current	Starting/Full load current	Motor size	$V_{max}$ RKM 31	$L_{WA} 31/V_{max}$	Weight 31-/32-	Media temp.	
RKM 31-		V (3~)	Hz	1/min	kW	A			m³/h	dB (10)	kg	°C	
2528-2D-10	[A1]	2	230/400 Δ/Y	50	2854	0.75	3.00/1.73	5.6	80 Ma	3520	86	41/42	-20...+60
2528-2A-10•	[A4]	2	230/400 Δ/Y	50	2650	0.55	2.60/1.5	4.3	80 a	3360	85	38/39	-20...+60
2528-4D-04	[A2]	4	230/400 Δ/Y	50	1350	0.12	0.73/0.42	2.8	63 Ma	1760	68	36/37	-20...+60
2528-4A-04•	[A5]	4	230/400 Δ/Y	50	1350	0.12	0.73/0.42	2.8	63 Ma	1760	68	36/37	-20...+60
2528-6D-05	[A3]	6	230/400 Δ/Y	50	850	0.09	0.77/0.44	2.0	63 Mb	1180	58	36/37	-20...+60

- (auch) stufenlos drehzahlveränderbar durch Spannungsvariation
- (also) stepless speed controllable by tension variation
- Ⓜ Alle angegebenen Geräuschwerte sind Schalleistungspegel. Die Abschätzung des Schalldruckpegels in bestimmten Abständen erfolgt gemäß den Angaben in Kapitel „Geräusche“ auf Seite 273.
- Ⓜ All indicated sound values are sound power levels. For more calculations when determining the A-sound pressure level at any distances read the statements in chapter „sounds“ on page 273.

RKM verovent Kennlinien in Genauigkeitsklasse 2 nach DIN 24166 Curves to DIN 24166 Class 2  $\rho_1=1.15 \text{ kg/m}^3$



RKM verovent	Zubehör				Accessories			
	Revisions-Schalter	Motorschutz-Schaltgerät	Motorvollschutz-Schaltgerät	Transformator 7-stufig	Drehzahlsteller 5-stufig	Drehzahlsteller elektronisch	Drehzahlregler elektronisch	Frequenzumrichter Paket
	Isolator	Motor protection unit	Motor protection unit	Transformer 7 taps	Transformer 5-steps	Speed regulator electronic	Speed controller electronic	Frequency Inverter unit
RKM 31-	ESH	EUM	ESM	ETO	ETH	EPA	EPA	(7)
2528-2D-10	21-0030-32	33-0024-8D	11-0040-8D	-	-	-	-	G110 1AC 230V 0.75KW EMV B
2528-2A-10•	21-0030-35	-	01-0040-8D	10-0020-8D	35-0020-8D	-	83-0050-8D	-
2528-4D-04	21-0030-32	33-0006-8D	11-0040-8D	-	-	-	-	G110 1AC 230V 0.25KW EMV B
2528-4A-04•	21-0030-32	-	-	10-0010-8D	37-0010-8D	-	83-0050-8D	-
2528-6D-05	21-0030-32	33-0006-8D	11-0040-8D	-	-	-	-	G110 1AC 230V 0.25KW EMV B

# RKM 31-2528

**RKM verovent**

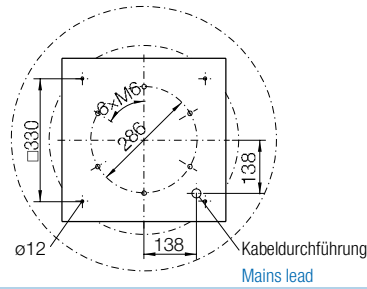
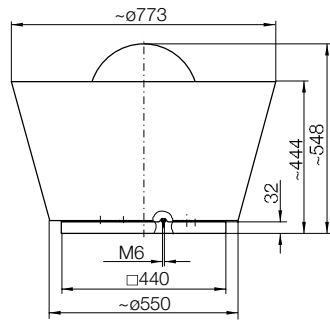


**RKM 31- verovent**

IEC Normmotor vom Abluftstrom getrennt.

**Abmessungen** in mm, Änderungen vorbehalten.  
RKM 31-2528-..

**Dimensions** in mm, Subject to change.



**Zubehör / Index**

- ① Bei Verwendung von Verschlussklappe ZLK in Verbindung mit Sockelschalldämpfer ZDS ist das Zwischenstück ZKK vorzusehen
- ② Gradzahl in 5° Schritten bis 45° möglich
- ③ Druckabnahme in der Verschlussklappe
- ⑦ Betreiber ist für Einhaltung der EMV verantwortlich. Vorsicht bei Kombination mit Revisionsschaltern, FU für 4 kHz Taktfrequenz und max. +40 °C Umgebungstemperatur zugeordnet. Betriebsfrequenz bis max. 50 Hz

**RKM 31- verovent**

IEC standard motor out of air stream.

**Accessories / Index**

- ① When using back draught damper ZLK in connection with silencer upstand ZDS a spacer ZKK is required
- ② inclination in 5° steps up to 45° possible
- ③ Pressure loss at back draught damper
- ⑦ Operator is responsible about EMV. Caution when combining with isolator. FU for 4 kHz clock frequencies and ambient media tempaure max. +40 °C. Operating frequency up to max. 50 Hz

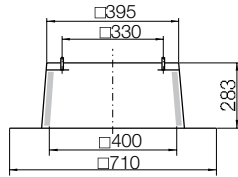
**Zubehör**

**ZBS 01-0040** [Al] 4 kg

**ZBS 20-0040** [St] 8 kg

Flachdachsockel

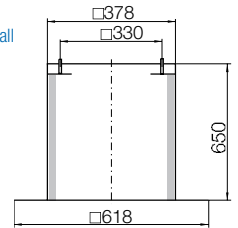
Flat roof upstand



**ZBS 23-0040** [St] 10 kg

Flachdachsockel hoch

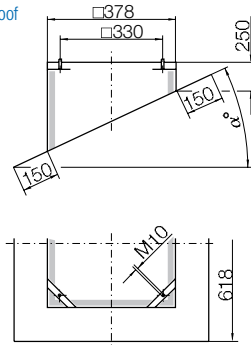
Flat roof upstand tall



**ZBS 09-0040-②** [Al] 5 kg

Schrägdachsockel

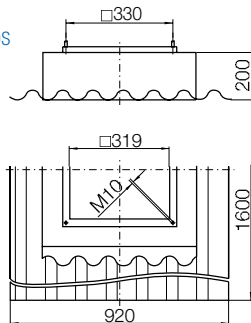
Inclined roof upstand



**ZBS 11-0040** [GFK] 11 kg

Welldachsockel

Soaker sheet WDS



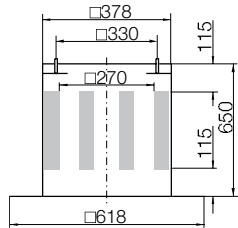
**Accessories**

**ZDS 01-0040** [Al] 13 kg ①

**ZDS 20-0040** [St] 18 kg ①

Sockelschalldämpfer

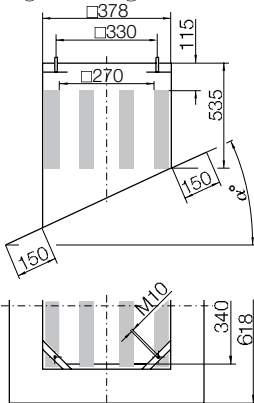
Upstand silencer



**ZDS 09-0040-②** [Al] 13 kg ①

Schrägdach-Sockelschalldämpfer

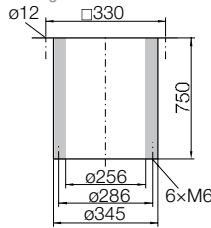
Inclined roof upstand silencer



**ZDR 30-0250** 12 kg

Eintrittsschalldämpfer

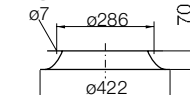
Inlet silencer



**ZKD 01-0250** 2 kg

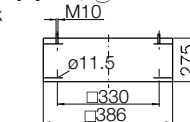
Einströmdüse mit Flansch

Flanged inlet cone



**ZKK 20-0040** [St] 11 kg ①

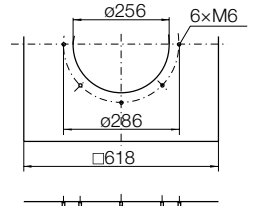
Zwischenstück Spacer



**ZBU 01-0040-25** [St] 4 kg

Anschlussboden

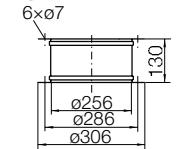
Connection plate



**ZKE 11-0250** 1.4 kg

Ansaugstutzen

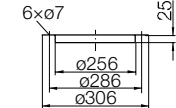
Inlet connection (flexible)



**ZKF 11-0250** 0.7 kg

Ansaugflansch

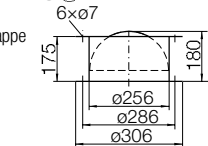
Mating flange



**ZLK 01-0250** 6 kg ①

Selbsttätige Verschlussklappe

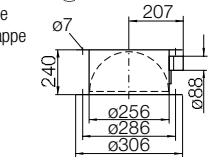
Automatic shutter



**ZLK 21-0250** 9 kg ①

Motorbetätigte Verschlussklappe

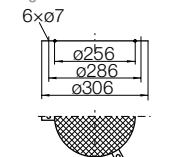
Motor drive shutter



**ZSG 04-0250** 0.4 kg

Berührungsschutzgitter

Mesh inlet guard

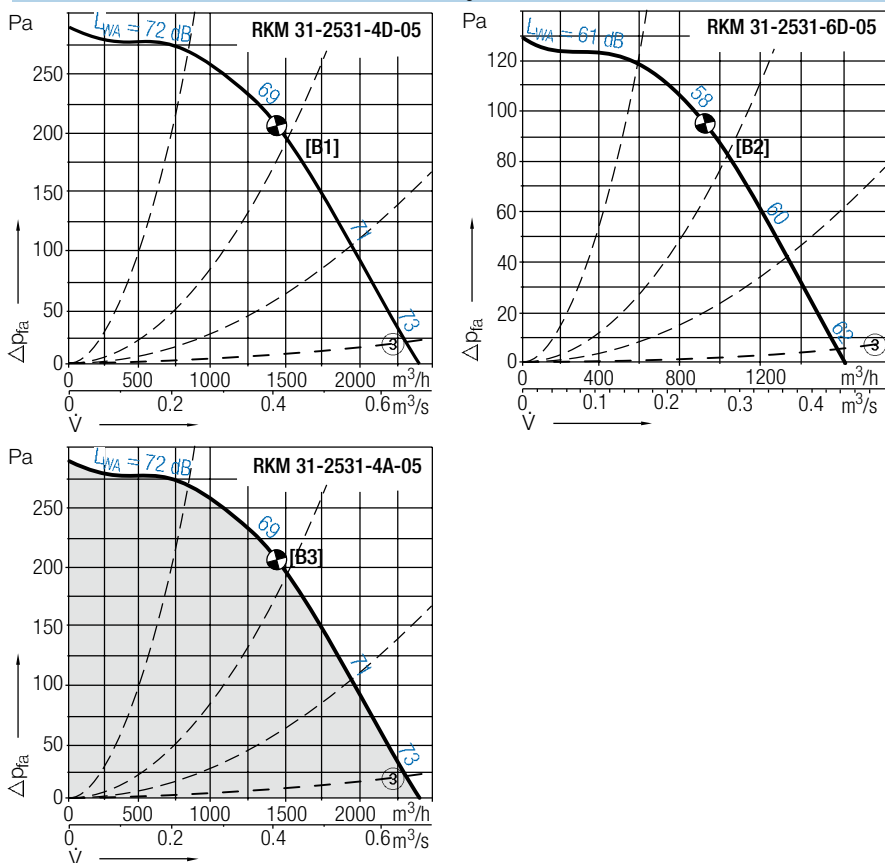


# RKM 31-2531

RKM verovent		Technische Daten in Genauigkeitsklasse 2 nach DIN 24166						Technical Data to DIN 24166 Class 2					
Kennlinien	Polzahl	Spannung/Anschlussart	Frequenz	Drehzahl	Nennleistung	Nennstrom	Anlauf-/Nennstrom	Motorbaugröße	$V_{max}$ RKM 31	$L_{WA} 31/V_{max}$	Gewicht	Mediums Temperatur	
Curves	Poles	Voltage/Connection	Frequency	Speed	Nominal power	Nominal current	Starting/Full load current	Motor size	$V_{max}$ RKM 31	$L_{WA} 31/V_{max}$	Weight	Media temp.	
RKM 31-		V (3~)	Hz	1/min	kW	A			m³/h	dB (10)	kg	°C	
2531-4D-05	[B1]	4	230/400 ΔY	50	1350	0.18	0.97/0.56	3.0	63 Mb	2400	73	38/39 -20...+60	
2531-4A-05•	[B3]	4	230/400 ΔY	50	1350	0.18	0.97/0.56	3.0	63 Mb	2400	73	38/39 -20...+60	
2531-6D-05	[B2]	6	230/400 ΔY	50	850	0.09	0.77/0.44	2.0	63 Mb	1600	62	43/44 -20...+60	

- (auch) stufenlos drehzahlveränderbar durch Spannungsvariation
- (also) stepless speed controllable by tension variation
- ⑩ Alle angegebenen Geräuschwerte sind Schalleistungspegel. Die Abschätzung des Schalldruckpegels in bestimmten Abständen erfolgt gemäß den Angaben in Kapitel „Geräusche“ auf Seite 273.
- ⑩ All indicated sound values are sound power levels. For more calculations when determining the A-sound pressure level at any distances read the statements in chapter „sounds“ on page 273.

RKM verovent Kennlinien in Genauigkeitsklasse 2 nach DIN 24166 Curves to DIN 24166 Class 2  $\rho_1=1.15 \text{ kg/m}^3$



RKM verovent	Zubehör					Accessories		
	Revisions-Schalter	Motorschutz-Schaltgerät	Motorvollschutz-Schaltgerät	Transformator 7-stufig	Drehzahlsteller 5-stufig	Drehzahlsteller elektronisch	Drehzahlregler elektronisch	Frequenzumrichter Paket
	Isolator	Motor protection unit	Motor protection unit	Transformer 7 taps	Transformer 5-steps	Speed regulator electronic	Speed controller electronic	Frequency Inverter unit
RKM 31-	ESH	EUM	ESM	ETO	ETH	EPA	EPA	(7)
2531-4D-05	21-0030-32	33-0006-8D	11-0040-8D	-	-	-	-	G110 1AC 230V 0.25KW EMV B
2531-4A-05•	21-0030-32	-	-	10-0010-8D	37-0010-8D	-	83-0050-8D	-
2531-6D-05	21-0030-32	33-0004-8D	11-0040-8D	-	-	-	-	G110 1AC 230V 0.25KW EMV B

# RKM 31-2531

## RKM verovent

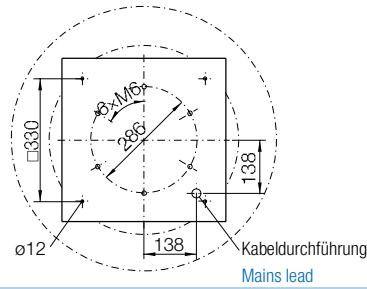
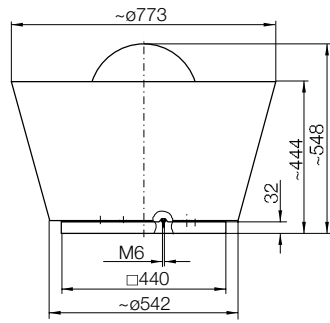


### RKM 31- verovent

IEC Normmotor vom Abflustrom getrennt.

**Abmessungen** in mm, Änderungen vorbehalten.  
RKM 31-2531-..

**Dimensions** in mm, Subject to change.



### Zubehör / Index

- ① Bei Verwendung von Verschlussklappe ZLK in Verbindung mit Sockelschalldämpfer ZDS ist das Zwischenstück ZKK vorzusehen
- ② Gradzahl in 5° Schritten bis 45° möglich
- ③ Druckabnahme in der Verschlussklappe
- ⑦ Betreiber ist für Einhaltung der EMV verantwortlich. Vorsicht bei Kombination mit Revisionsschaltern, FU für 4 kHz Taktfrequenz und max. +40 °C Umgebungstemperatur zugeordnet. Betriebsfrequenz bis max. 50 Hz

### RKM 31- verovent

IEC standard motor out of air stream.

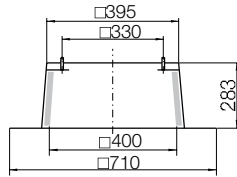
### Zubehör

**ZBS 01-0040** [Al] 4 kg

**ZBS 20-0040** [St] 8 kg

Flachdachsockel

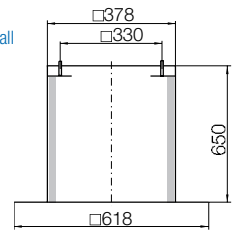
Flat roof upstand



**ZBS 23-0040** [St] 10 kg

Flachdachsockel hoch

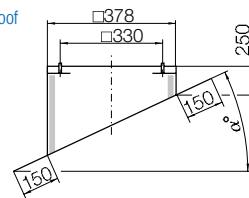
Flat roof upstand tall



**ZBS 09-0040-②** [Al] 5 kg

Schrägdachsockel

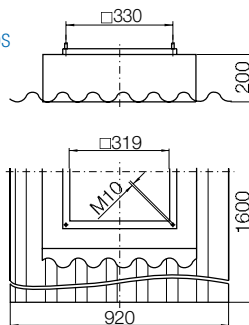
Inclined roof upstand



**ZBS 11-0040** [GFK] 11 kg

Welldachsockel

Soaker sheet WDS



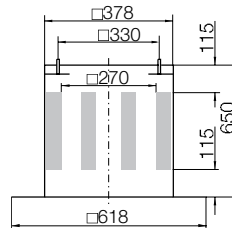
### Accessories

**ZDS 01-0040** [Al] 13 kg ①

**ZDS 20-0040** [St] 18 kg ①

Sockelschalldämpfer

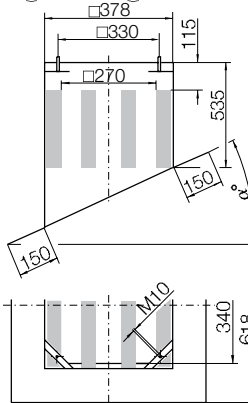
Upstand silencer



**ZDS 09-0040-②** [Al] 13 kg ①

Schrägdach-Sockelschalldämpfer

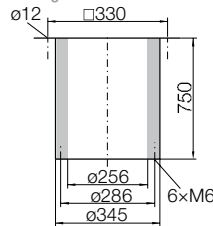
Inclined roof upstand silencer



**ZDR 30-0250** 12 kg

Eintrittsschalldämpfer

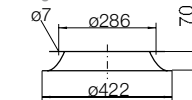
Inlet silencer



**ZKD 01-0250** 2 kg

Einströmdüse mit Flansch

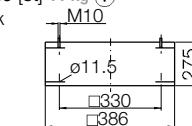
Flanged inlet cone



**ZKK 20-0040** [St] 11 kg ①

Zwischenstück

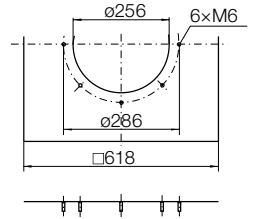
Spacer



**ZBU 01-0040-25** [St] 4 kg

Anschlussboden

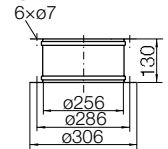
Connection plate



**ZKE 11-0250** 1.4 kg

Ansaugstutzen

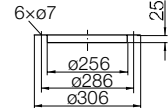
Inlet connection (flexible)



**ZKF 11-0250** 0.7 kg

Ansaugflansch

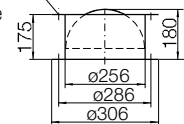
Mating flange



**ZLK 01-0250** 6 kg ①

Selbsttätige Verschlussklappe

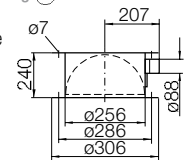
Automatic shutter



**ZLK 21-0250** 9 kg ①

Motorbetätigte Verschlussklappe

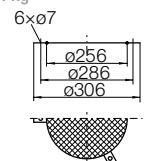
Motor drive shutter



**ZSG 04-0250** 0.4 kg

Berührungsschutzgitter

Mesh inlet guard



### Accessories / Index

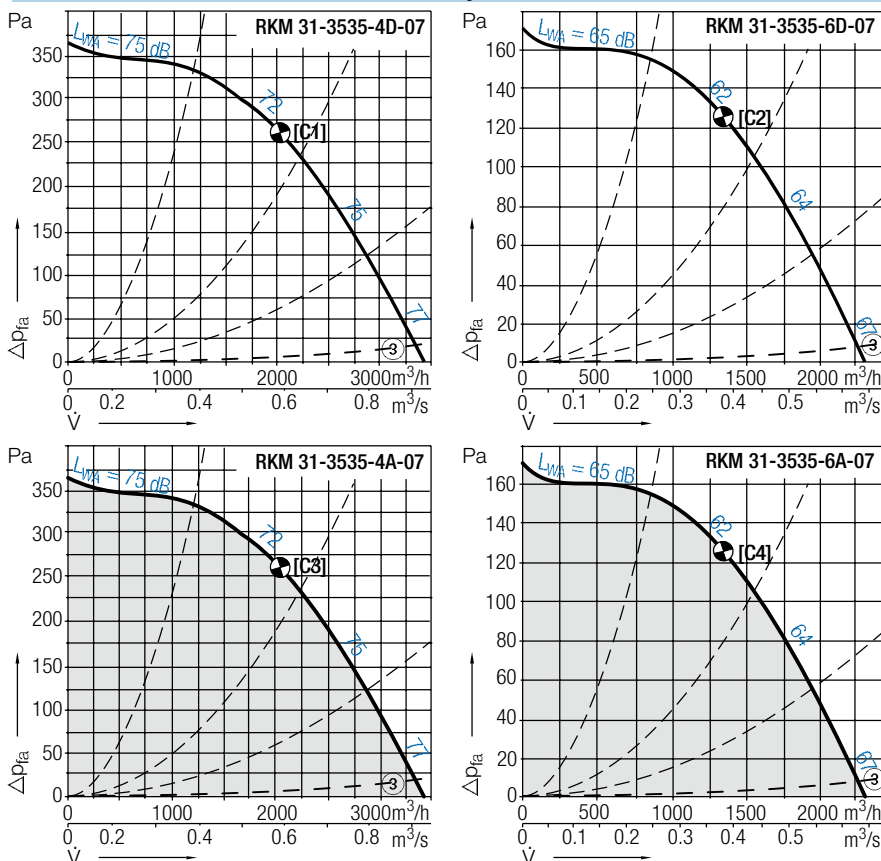
- ① When using back draught damper ZLK in connection with silencer upstand ZDS a spacer ZKK is required
- ② inclination in 5° steps up to 45° possible
- ③ Pressure loss at back draught damper
- ⑦ Operator is responsible about EMV. Caution when combining with isolator. FU for 4 kHz clock frequencies and ambient media temperture max. +40 °C. Operating frequency up to max. 50 Hz

# RKM 31-3535

RKM <i>verovent</i>		Technische Daten in Genauigkeitsklasse 2 nach DIN 24166						Technical Data to DIN 24166 Class 2					
Kennlinien	Polzahl	Spannung/Anschlussart	Frequenz	Drehzahl	Nennleistung	Nennstrom	Anlauf-/Nennstrom	Motorbaugröße	$V_{max}$ RKM 31	$L_{WAB} 31/V_{max}$	Gewicht	Mediums Temperatur	
Curves	Poles	Voltage/Connection	Frequency	Speed	Nominal power	Nominal current	Starting/Full load current	Motor size	$V_{max}$ RKM 31	$L_{WAB} 31/V_{max}$	Weight	Media temp.	
RKM 31-		V (3~)	Hz	1/min	kW	A			m³/h	dB (10)	kg	°C	
3535-4D-07	[C1]	4	230/400 ΔY	50	1350	0.25	1.34/0.77	3.0	71 Ma	3430	77	58/59	-20...+60
3535-4A-07•	[C3]	4	230/400 ΔY	50	1350	0.25	1.34/0.77	3.0	71 Ma	3430	77	58/59	-20...+60
3535-6D-07	[C2]	6	230/400 ΔY	50	835	0.18	1.17/0.67	2.3	71 Ma	2340	67	54/55	-20...+60
3535-6A-07•	[C4]	6	230/400 ΔY	50	850	0.18	1.17/0.67	2.3	71 Ma	2340	67	54/55	-20...+60

- (auch) stufenlos drehzahlveränderbar durch Spannungsvariation
- (also) stepless speed controllable by tension variation
- Ⓣ Alle angegebenen Geräuschwerte sind Schalleistungspegel. Die Abschätzung des Schalldruckpegels in bestimmten Abständen erfolgt gemäß den Angaben in Kapitel „Geräusche“ auf Seite 273.
- Ⓣ All indicated sound values are sound power levels. For more calculations when determining the A-sound pressure level at any distances read the statements in chapter „sounds“ on page 273.

RKM *verovent* Kennlinien in Genauigkeitsklasse 2 nach DIN 24166 Curves to DIN 24166 Class 2  $\rho_1=1.15 \text{ kg/m}^3$



RKM <i>verovent</i>		Zubehör					Accessories		
	Revisions-Schalter	Motorschutz-Schaltgerät	Motorvollschutz-Schaltgerät	Transformator 7-stufig	Drehzahlsteller 5-stufig	Drehzahlsteller elektronisch	Drehzahlregler elektronisch	Frequenzumrichter Paket	
	Isolator	Motor protection unit	Motor protection unit	Transformer 7 taps	Transformer 5-steps	Speed regulator electronic	Speed controller electronic	Frequency Inverter unit	
RKM 31-	ESH	EUM	ESM	ETO	ETH	EPA	EPA	(7)	
3535-4D-07	21-0030-32	33-0010-8D	11-0040-8D	-	-	-	-	G110 1AC 230V 0.25KW EMV B	
3535-4A-07•	21-0030-32	-	-	10-0010-8D	37-0010-8D	-	83-0050-8D	-	
3535-6D-07	21-0030-32	33-0010-8D	11-0040-8D	-	-	-	-	G110 1AC 230V 0.25KW EMV B	
3535-6A-07•	21-0030-32	-	-	10-0010-8D	37-0010-8D	-	83-0050-8D	-	

# RKM 31-3535

## RKM verovent

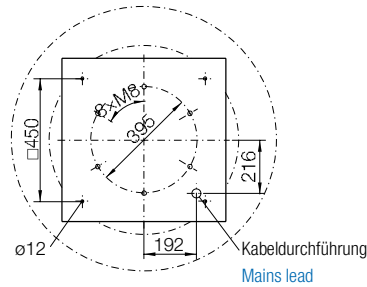
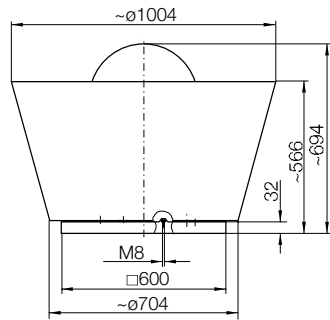


### RKM 31- verovent

IEC Normmotor vom Abflustrom getrennt.

**Abmessungen** in mm, Änderungen vorbehalten.  
RKM 31-3535-..

**Dimensions** in mm, Subject to change.



### Zubehör / Index

- ① Bei Verwendung von Verschlussklappe ZLK in Verbindung mit Sockelschalldämpfer ZDS ist das Zwischenstück ZKK vorzusehen
- ② Gradzahl in 5° Schritten bis 45° möglich
- ③ Druckabnahme in der Verschlussklappe
- ⑦ Betreiber ist für Einhaltung der EMV verantwortlich. Vorsicht bei Kombination mit Revisionsschaltern, FU für 4 kHz Taktfrequenz und max. +40 °C Umgebungstemperatur zugeordnet. Betriebsfrequenz bis max. 50 Hz

### RKM 31- verovent

IEC standard motor out of air stream.

### Accessories / Index

- ① When using back draught damper ZLK in connection with silencer upstand ZDS a spacer ZKK is required
- ② inclination in 5° steps up to 45° possible
- ③ Pressure loss at back draught damper
- ⑦ Operator is responsible about EMV. Caution when combining with isolator. FU for 4 kHz clock frequencies and ambient media temperture max. +40 °C. Operating frequency up to max. 50 Hz

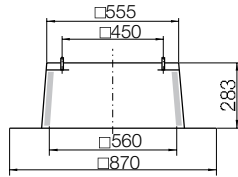
### Zubehör

**ZBS 01-0056** [Al] 5 kg

**ZBS 20-0056** [St] 10 kg

Flachdachssockel

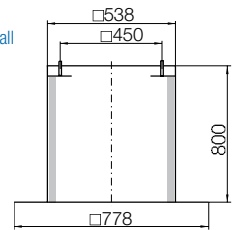
Flat roof upstand



**ZBS 23-0056** [St] 14 kg

Flachdachssockel hoch

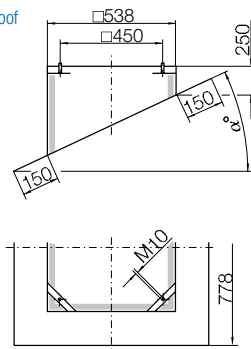
Flat roof upstand tall



**ZBS 09-0056** ② [Al] 6 kg

Schrägdachssockel

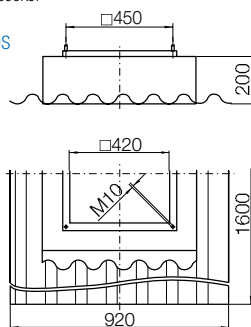
Inclined roof upstand



**ZBS 11-0056** [GFK] 12 kg

Welldachssockel

Soaker sheet WDS



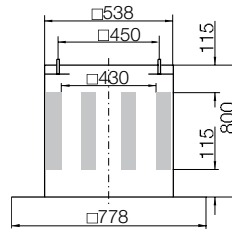
### Accessories

**ZDS 01-0056** [Al] 29 kg ①

**ZDS 20-0056** [St] 40 kg ①

Sockelschalldämpfer

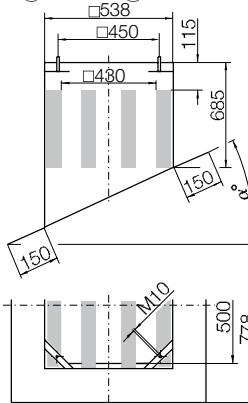
Upstand silencer



**ZDS 09-0056** ② [Al] 29 kg ①

Schrägdachssockelschalldämpfer

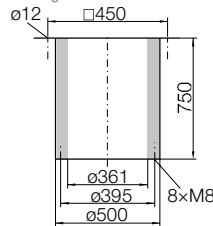
Inclined roof upstand silencer



**ZDR 30-0355** 17 kg

Eintrittsschalldämpfer

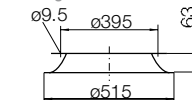
Inlet silencer



**ZKD 01-0355** 3.5 kg

Einströmdüse mit Flansch

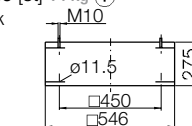
Flanged inlet cone



**ZKK 20-0056** [St] 14 kg ①

Zwischenstück

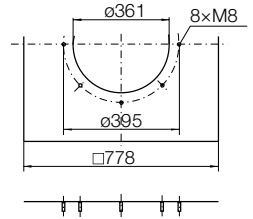
Spacer



**ZBU 01-0056-35** [St] 6 kg

Anschlussboden

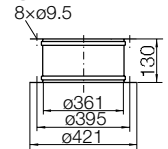
Connection plate



**ZKE 11-0355** 2.1 kg

Ansaugstutzen

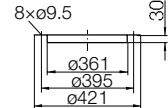
Inlet connection (flexible)



**ZKF 11-0355** 0.9 kg

Ansaugflansch

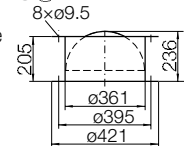
Mating flange



**ZLK 01-0355** 7 kg ①

Selbsttätige Verschlussklappe

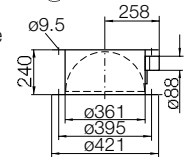
Automatic shutter



**ZLK 21-0355** 11 kg ①

Motorbetätigte Verschlussklappe

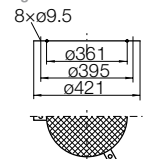
Motor drive shutter



**ZSG 04-0355** 0.6 kg

Berührungsschutzgitter

Mesh inlet guard

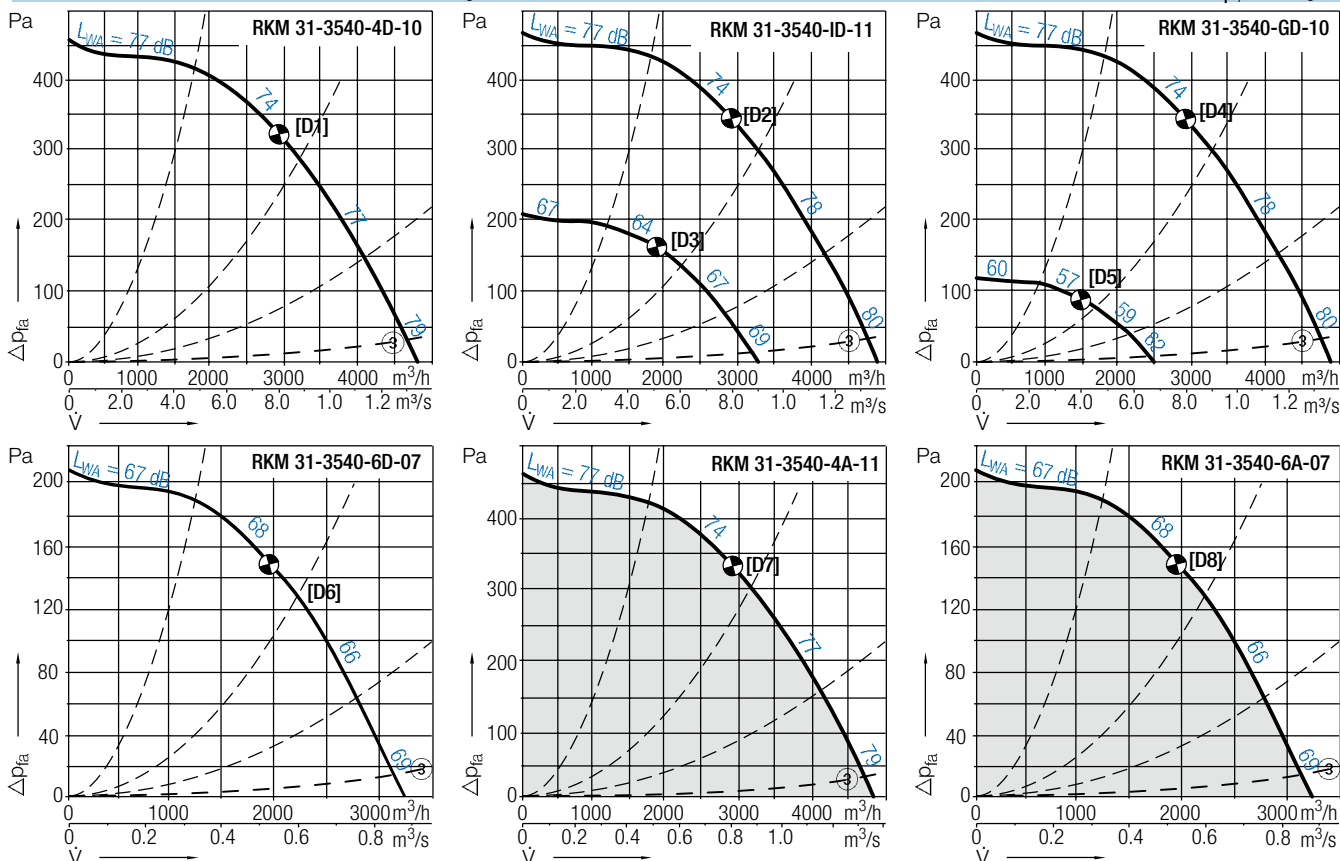


# RKM 31-3540

RKM verovent		Technische Daten in Genauigkeitsklasse 2 nach DIN 24166						Technical Data to DIN 24166 Class 2					
Kennlinien	Polzahl	Spannung/Anschlussart	Frequenz	Drehzahl	Nennleistung	Nennstrom	Anlauf-/Nennstrom	Motorbaugröße	$V_{max}$ RKM 31	$L_{WAB}$ 31/ $V_{max}$	Gewicht 31-/32-	Mediums Temperatur	
Curves	Poles	Voltage/Connection	Frequency	Speed	Nominal power	Nominal current	Starting/Full load current	Motor size	$V_{max}$ RKM 31	$L_{WAB}$ 31/ $V_{max}$	Weight 31-/32-	Media temp.	
RKM 31-		V (3~)	Hz	1/min	kW	A			m³/h	dB (10)	kg	°C	
3540-4D-10	[D1]	4	230/400 Δ/Y	50	1395	0.55	2.54/1.46	3.9	80 Ma	4820	79	58/59	-20...+60
3540-4A-11•	[D7]	4	230/400 Δ/Y	50	1380	0.55	3.05/1.75	4.3	80 b	4820	79	53/54	-20...+60
3540-6D-07	[D6]	6	230/400 Δ/Y	50	835	0.18	1.17/0.67	2.3	71 Ma	3220	69	56/57	-20...+60
3540-6A-07•	[D8]	6	230/400 Δ/Y	50	850	0.18	0.17/0.67	2.3	71 Ma	3220	69	56/57	-20...+60
3540-ID-11	[D2ID3]	4/6	400 Y/Y	50	1420/930	0.55/0.18	1.62/0.73	4.0/2.5	80 Mb	4900/3270	80/69	56/57	-20...+60
3540-GD-10	[D4ID5]	4/8	400 Y/Y	50	1375/680	0.50/0.1	1.28/0.57	4.1/2.3	80 Ma	4900/2470	80/62	53/54	-20...+60

- (auch) stufenlos drehzahlveränderbar durch Spannungsvariation
- (also) stepless speed controllable by tension variation
- ⓐ Alle angegebenen Geräuschwerte sind Schalleistungspegel. Die Abschätzung des Schalldruckpegels in bestimmten Abständen erfolgt gemäß den Angaben in Kapitel „Geräusche“ auf Seite 273.
- ⓐ All indicated sound values are sound power levels. For more calculations when determining the A-sound pressure level at any distances read the statements in chapter „sounds“ on page 273.

RKM verovent Kennlinien in Genauigkeitsklasse 2 nach DIN 24166 Curves to DIN 24166 Class 2  $\rho_1=1.15 \text{ kg/m}^3$



RKM verovent	Zubehör					Accessories		
	Revisions-Schalter	Motorschutz-Schaltgerät	Motorvollschutz-Schaltgerät	Transformator 7-stufig	Drehzahlsteller 5-stufig	Drehzahlsteller elektronisch	Drehzahlregler elektronisch	Frequenzumrichter Paket
	Isolator	Motor protection unit	Motor protection unit	Transformer 7 taps	Transformer 5-steps	Speed regulator electronic	Speed controller electronic	Frequency Inverter unit
RKM 31-	ESH	EUM	ESM	ETO	ETH	EPA	EPA	(7)
3540-4D-10	21-0030-32	33-0016-8D	11-0040-8D	-	-	-	-	G110 1AC 230V 0.55KW EMV B
3540-4A-11•	21-0030-35	-	01-0040-8D	10-0020-8D	35-0020-8D	-	83-0050-8D	-
3540-6D-07	21-0030-32	33-0010-8D	11-0040-8D	-	-	-	-	G110 1AC 230V 0.25KW EMV B
3540-6A-07•	21-0030-32	-	-	10-0010-8D	37-0010-8D	-	83-0050-8D	-
3540-ID-11	21-0030-62	-	12-0040-8D	-	-	-	-	-
3540-GD-10	21-0030-62	-	13-0040-8D	-	-	-	-	-

# RKM 31-3540

## RKM verovent

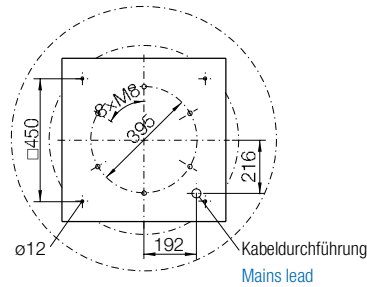
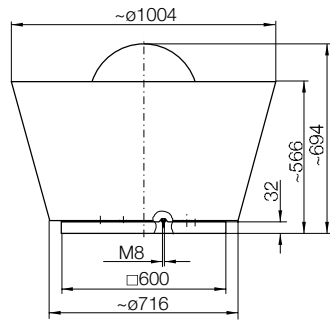


### RKM 31- verovent

IEC Normmotor vom Abflustrom getrennt.

**Abmessungen** in mm, Änderungen vorbehalten.  
RKM 31-3540-..

**Dimensions** in mm, Subject to change.



### Zubehör / Index

- ① Bei Verwendung von Verschlussklappe ZLK in Verbindung mit Sockelschalldämpfer ZDS ist das Zwischenstück ZKK vorzusehen
- ② Gradzahl in 5° Schritten bis 45° möglich
- ③ Druckabnahme in der Verschlussklappe
- ⑦ Betreiber ist für Einhaltung der EMV verantwortlich. Vorsicht bei Kombination mit Revisionsschaltern, FU für 4 kHz Taktfrequenz und max. +40 °C Umgebungstemperatur zugeordnet. Betriebsfrequenz bis max. 50 Hz

### RKM 31- verovent

IEC standard motor out of air stream.

### Accessories / Index

- ① When using back draught damper ZLK in connection with silencer upstand ZDS a spacer ZKK is required
- ② inclination in 5° steps up to 45° possible
- ③ Pressure loss at back draught damper
- ⑦ Operator is responsible about EMV. Caution when combining with isolator. FU for 4 kHz clock frequencies and ambient media temperture max. +40 °C. Operating frequency up to max. 50 Hz

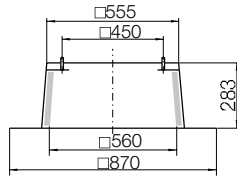
### Zubehör

**ZBS 01-0056** [Al] 5 kg

**ZBS 20-0056** [St] 10 kg

Flachdachssockel

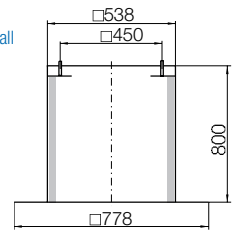
Flat roof upstand



**ZBS 23-0056** [St] 14 kg

Flachdachssockel hoch

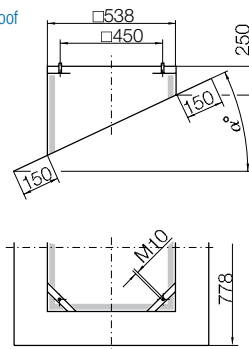
Flat roof upstand tall



**ZBS 09-0056** ② [Al] 6 kg

Schrägdachssockel

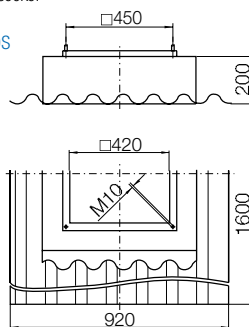
Inclined roof upstand



**ZBS 11-0056** [GFK] 12 kg

Welldachssockel

Soaker sheet WDS



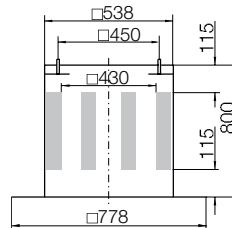
### Accessories

**ZDS 01-0056** [Al] 29 kg ①

**ZDS 20-0056** [St] 40 kg ①

Sockelschalldämpfer

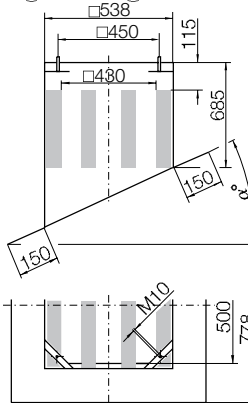
Upstand silencer



**ZDS 09-0056** ② [Al] 29 kg ①

Schrägdach-Sockelschalldämpfer

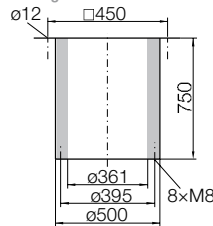
Inclined roof upstand silencer



**ZDR 30-0355** 17 kg

Eintrittsschalldämpfer

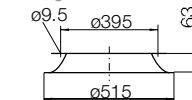
Inlet silencer



**ZKD 01-0355** 3.5 kg

Einströmdüse mit Flansch

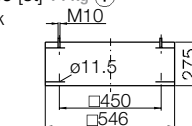
Flanged inlet cone



**ZKK 20-0056** [St] 14 kg ①

Zwischenstück

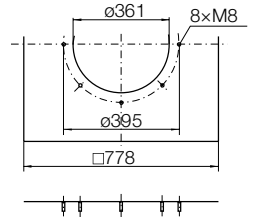
Spacer



**ZBU 01-0056-35** [St] 6 kg

Anschlussboden

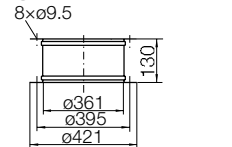
Connection plate



**ZKE 11-0355** 2.1 kg

Ansaugstutzen

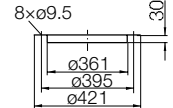
Inlet connection (flexible)



**ZKF 11-0355** 0.9 kg

Ansaugflansch

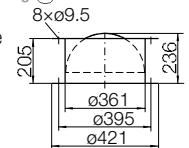
Mating flange



**ZLK 01-0355** 7 kg ①

Selbsttätige Verschlussklappe

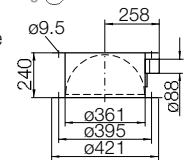
Automatic shutter



**ZLK 21-0355** 11 kg ①

Motorbetätigte Verschlussklappe

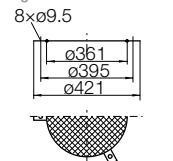
Motor drive shutter



**ZSG 04-0355** 0.6 kg

Berührungsschutzgitter

Mesh inlet guard

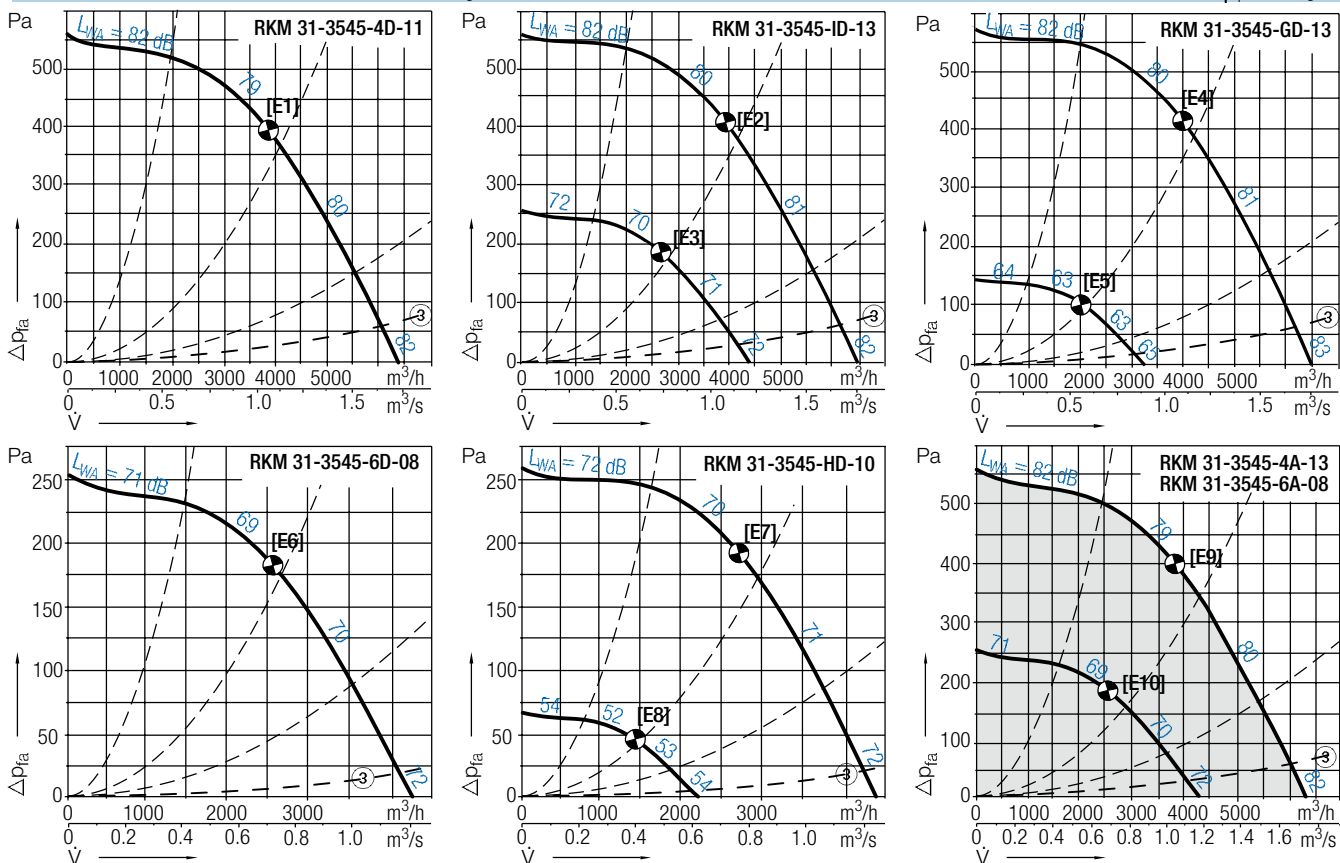


# RKM 31-3545

RKM verovent		Technische Daten in Genauigkeitsklasse 2 nach DIN 24166						Technical Data to DIN 24166 Class 2					
Kennlinien	Polzahl	Spannung/Anschlussart	Frequenz	Drehzahl	Nennleistung	Nennstrom	Anlauf-/Nennstrom	Motorbaugröße	V <sub>max</sub> RKM 31	L <sub>WAB</sub> 31/V <sub>max</sub>	Gewicht 31-/32-	Mediums Temperatur	
Curves	Poles	Voltage/Connection	Frequency	Speed	Nominal power	Nominal current	Starting/Full load current	Motor size	V <sub>max</sub> RKM 31	L <sub>WAB</sub> 31/V <sub>max</sub>	Weight 31-/32-	Media temp.	
RKM 31-		V (3~)	Hz	1/min	kW	A			m <sup>3</sup> /h	dB (10)	kg	°C	
3545-4D-11	[E1]	4	230/400 Δ/Y	50	1395	0.75	3.30/1.91	4.2	80 Mb	6360	82	63/64	-20...+60
3545-4A-13•	[E9]	4	230/400 Δ/Y	50	1380	0.75	4.00/2.3	4.6	90 S	6360	82	57/58	-20...+60
3545-6D-08	[E6]	6	230/400 Δ/Y	50	829	0.25	1.37/0.79	2.7	71 Mb	4260	72	59/60	-20...+60
3545-6A-08•	[E10]	6	230/400 Δ/Y	50	860	0.25	1.37/0.79	2.7	71 Mb	4260	72	59/60	-20...+60
3545-ID-13	[E2]E3	4/6	400 Y/Y	50	1430/950	0.8/0.29	2.10/1.07	4.3/3.4	90 S	6440/4350	82/72	61/62	-20...+60
3545-GD-13	[E4]E5	4/8	400 Y/Y	50	1370/695	1.0/0.22	2.40/1.25	3.7/2.4	90 S	6500/3280	83/65	58/59	-20...+60
3545-HD-10	[E7]E8	6/12	400 Y/Y	50	935/425	0.3/0.075	1.00/0.44	3.5/1.9	80 a	4390/2190	72/54	61/62	-20...+60

- (auch) stufenlos drehzahlveränderbar durch Spannungsvariation
- (also) stepless speed controllable by tension variation
- ⑩ Alle angegebenen Geräuschwerte sind Schalleistungspegel. Die Abschätzung des Schalldruckpegels in bestimmten Abständen erfolgt gemäß den Angaben in Kapitel „Geräusche“ auf Seite 273.
- ⑩ All indicated sound values are sound power levels. For more calculations when determining the A-sound pressure level at any distances read the statements in chapter „sounds“ on page 273.

RKM verovent Kennlinien in Genauigkeitsklasse 2 nach DIN 24166 Curves to DIN 24166 Class 2 ρ<sub>1</sub>=1.15 kg/m<sup>3</sup>



RKM verovent		Zubehör				Accessories		
Revisions-Schalter	Isolator	Motorschutz-Schaltgerät	Motorvollschutz-Schaltgerät	Transformator 7-stufig	Drehzahlsteller 5-stufig	Drehzahlsteller elektronisch	Drehzahlregler elektronisch	Frequenzumrichter Paket
ESH	EUM	ESM	ETO	ETH	EPA	EPA	⑦	
3545-4D-11	21-0030-32	33-0024-8D	11-0040-8D	-	-	-	-	G110 1AC 230V 0.75KW EMV B
3545-4A-13•	21-0030-35	-	01-0040-8D	10-0040-8D	36-0040-8D	-	83-0050-8D	-
3545-6D-08	21-0030-32	33-0010-8D	11-0040-8D	-	-	-	-	G110 1AC 230V 0.25KW EMV B
3545-6A-08•	21-0030-32	-	-	10-0010-8D	37-0010-8D	-	83-0050-8D	-
3545-ID-13	21-0030-62	-	12-0040-8D	-	-	-	-	-
3545-GD-13	21-0030-62	-	13-0040-8D	-	-	-	-	-
3545-HD-10	21-0030-62	-	13-0040-8D	-	-	-	-	-

# RKM 31-3545

## RKM verovent

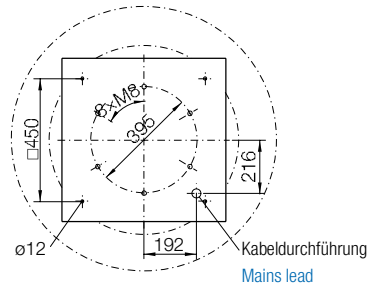
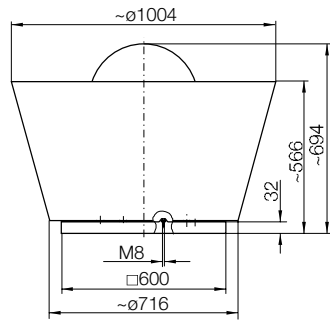


### RKM 31- verovent

IEC Normmotor vom Abflustrom getrennt.

**Abmessungen** in mm, Änderungen vorbehalten.  
RKM 31-3545-..

**Dimensions** in mm, Subject to change.



### Zubehör / Index

- ① Bei Verwendung von Verschlussklappe ZLK in Verbindung mit Sockelschalldämpfer ZDS ist das Zwischenstück ZKK vorzusehen
- ② Gradzahl in 5° Schritten bis 45° möglich
- ③ Druckabnahme in der Verschlussklappe
- ⑦ Betreiber ist für Einhaltung der EMV verantwortlich. Vorsicht bei Kombination mit Revisionsschaltern, FU für 4 kHz Taktfrequenz und max. +40 °C Umgebungstemperatur zugeordnet. Betriebsfrequenz bis max. 50 Hz

### RKM 31- verovent

IEC standard motor out of air stream.

### Accessories / Index

- ① When using back draught damper ZLK in connection with silencer upstand ZDS a spacer ZKK is required
- ② inclination in 5° steps up to 45° possible
- ③ Pressure loss at back draught damper
- ⑦ Operator is responsible about EMV. Caution when combining with isolator. FU for 4 kHz clock frequencies and ambient media temperture max. +40 °C. Operating frequency up to max. 50 Hz

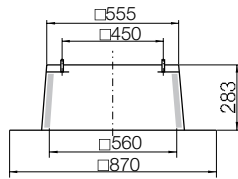
### Zubehör

**ZBS 01-0056** [Al] 5 kg

**ZBS 20-0056** [St] 10 kg

Flachdachssockel

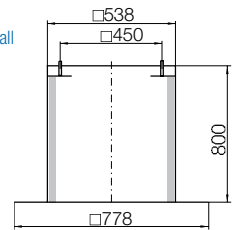
Flat roof upstand



**ZBS 23-0056** [St] 14 kg

Flachdachssockel hoch

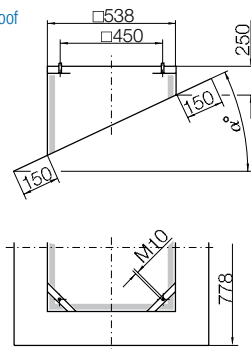
Flat roof upstand tall



**ZBS 09-0056-②** [Al] 6 kg

Schrägdachssockel

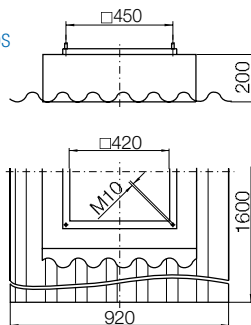
Inclined roof upstand



**ZBS 11-0056** [GFK] 12 kg

Wellendachssockel

Soaker sheet WDS



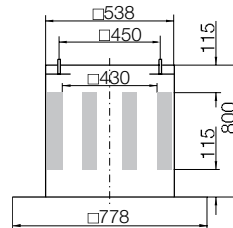
### Accessories

**ZDS 01-0056** [Al] 29 kg ①

**ZDS 20-0056** [St] 40 kg ①

Sockelschalldämpfer

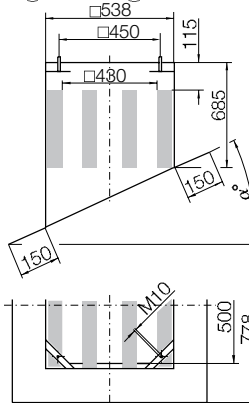
Upstand silencer



**ZDS 09-0056-②** [Al] 29 kg ①

Schrägdach-Sockelschalldämpfer

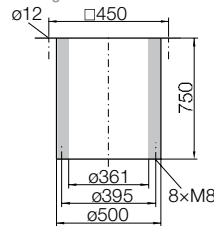
Inclined roof upstand silencer



**ZDR 30-0355** 17 kg

Eintrittsschalldämpfer

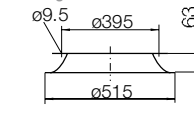
Inlet silencer



**ZKD 01-0355** 3.5 kg

Einströmdüse mit Flansch

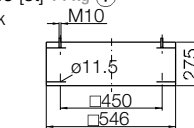
Flanged inlet cone



**ZKK 20-0056** [St] 14 kg ①

Zwischenstück

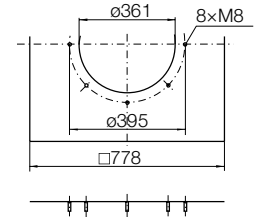
Spacer



**ZBU 01-0056-35** [St] 6 kg

Anschlussboden

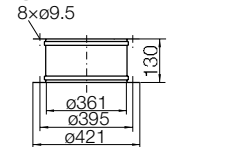
Connection plate



**ZKE 11-0355** 2.1 kg

Ansaugstutzen

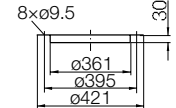
Inlet connection (flexible)



**ZKF 11-0355** 0.9 kg

Ansaugflansch

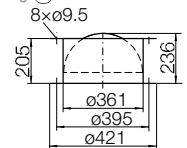
Mating flange



**ZLK 01-0355** 7 kg ①

Selbsttätige Verschlussklappe

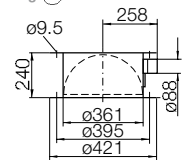
Automatic shutter



**ZLK 21-0355** 11 kg ①

Motorbetätigte Verschlussklappe

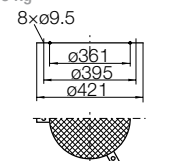
Motor drive shutter



**ZSG 04-0355** 0.6 kg

Berührungsschutzgitter

Mesh inlet guard

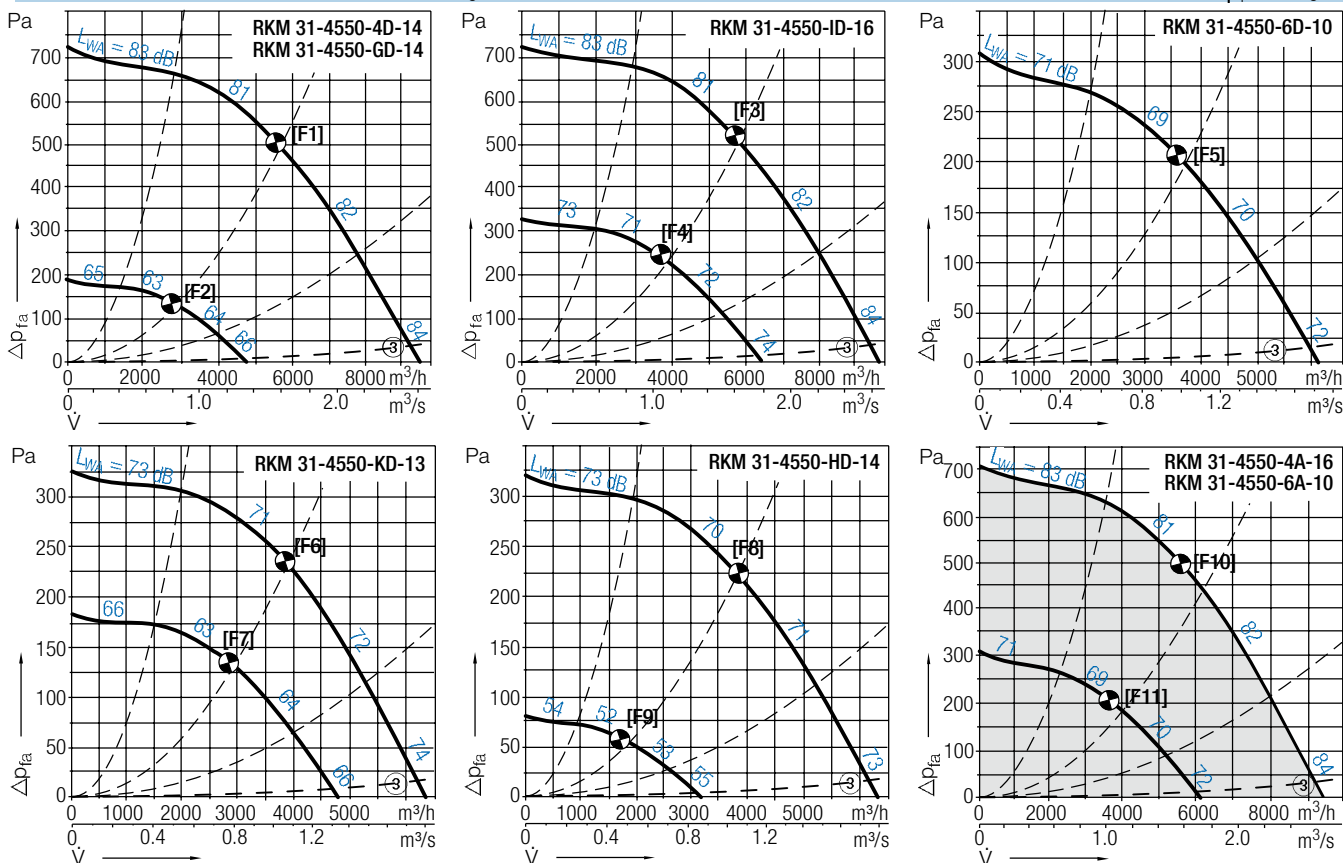


# RKM 31-4550

RKM verovent		Technische Daten in Genauigkeitsklasse 2 nach DIN 24166						Technical Data to DIN 24166 Class 2					
Kennlinien	Polzahl	Spannung/Anschlussart	Frequenz	Drehzahl	Nennleistung	Nennstrom	Anlauf-/Nennstrom	Motorbaugröße	V <sub>max</sub> RKM 31	L <sub>WAB</sub> 31/V <sub>max</sub>	Gewicht 31-/32-	Mediums Temperatur	
Curves	Poles	Voltage/Connection	Frequency	Speed	Nominal power	Nominal current	Starting/Full load current	Motor size	V <sub>max</sub> RKM 31	L <sub>WAB</sub> 31/V <sub>max</sub>	Weight 31-/32-	Media temp.	
RKM 31-		V (3~)	Hz	1/min	kW	A			m³/h	dB (10)	kg	°C	
4550-4D-14	[F1]	4	230/400 Δ/Y	50	1420	1.5	5.9/3.4	5.3	90 L	9500	84	93/95	-20...+60
4550-4A-16•	[F10]	4	230/400 Δ/Y	50	1380	1.5	8.0/4.6	4.5	100 La	9420	84	83/85	-20...+60
4550-6D-10	[F5]	6	230/400 Δ/Y	50	919	0.37	2.1/1.2	3.1	80 Ma	6120	72	90/92	-20...+60
4550-6A-10•	[F11]	6	230/400 Δ/Y	50	920	0.37	2.1/1.2	3.1	80 Ma	6120	72	90/92	-20...+60
4550-ID-16	[F3 F4]	4/6	400 Y/Y	50	1410/950	1.70/0.6	3.8/1.75	5.2/4.2	100 La	9580/6440	84/74	83/85	-20...+60
4550-KD-13	[F6 F7]	6/8	400 Y/Y	50	950/710	0.48/0.24	1.6/1.05	3.3/2.4	90 S	6420/4820	74/66	83/85	-20...+60
4550-GD-14	[F1 F2]	4/8	400 Y/Y	50	1375/700	1.50/0.33	3.3/1.8	4.2/2.6	90 L	9460/4800	84/66	92/94	-20...+60
4550-HD-14	[F8 F9]	6/12	400 Y/Y	50	965/460	0.55/0.12	2.0/0.88	4.1/1.8	90 L	6330/3140	73/55	90/92	-20...+60

- (auch) stufenlos drehzahlveränderbar durch Spannungsvariation
- (also) stepless speed controllable by tension variation
- Ⓜ Alle angegebenen Geräuschwerte sind Schalleistungspegel. Die Abschätzung des Schalldruckpegels in bestimmten Abständen erfolgt gemäß den Angaben in Kapitel „Geräusche“ auf Seite 273.
- Ⓜ All indicated sound values are sound power levels. For more calculations when determining the A-sound pressure level at any distances read the statements in chapter „sounds“ on page 273.

RKM verovent Kennlinien in Genauigkeitsklasse 2 nach DIN 24166 Curves to DIN 24166 Class 2 ρ<sub>1</sub>=1.15 kg/m³



RKM verovent		Zubehör					Accessories		
	Revisions-Schalter	Motorschutz-Schaltgerät	Motorvollschutz-Schaltgerät	Transformator 7-stufig	Drehzahlsteller 5-stufig	Drehzahlsteller elektronisch	Drehzahlregler elektronisch	Frequenzumrichter Paket	
	Isolator	Motor protection unit	Motor protection unit	Transformer 7 taps	Transformer 5-steps	Speed regulator electronic	Speed controller electronic	Frequency Inverter unit	
RKM 31-	ESH	EUM	ESM	ETO	ETH	EPA	EPA	(7)	
4550-4D-14	21-0030-32	33-0040-8D	11-0040-8D	-	-	-	-	G110 1AC 230V 1.50KW EMV B	
4550-4A-16•	21-0030-35	-	01-0040-8D	10-0065-8D	36-0070-8D	-	83-0050-8D	-	
4550-6D-10	21-0030-32	33-0016-8D	11-0040-8D	-	-	-	-	G110 1AC 230V 0.37KW EMV B	
4550-6A-10•	21-0030-32	-	-	10-0020-8D	37-0020-8D	-	83-0050-8D	-	
4550-ID-16	21-0030-62	-	12-0040-8D	-	-	-	-	-	
4550-KD-13	21-0030-62	-	12-0040-8D	-	-	-	-	-	
4550-GD-14	21-0030-62	-	13-0040-8D	-	-	-	-	-	
4550-HD-14	21-0030-62	-	13-0040-8D	-	-	-	-	-	

# RKM 31-4550

## RKM verovent

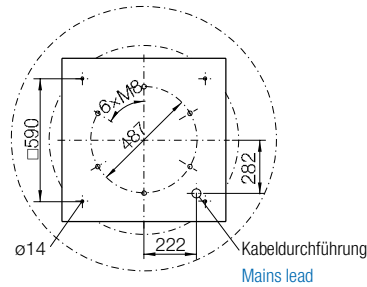
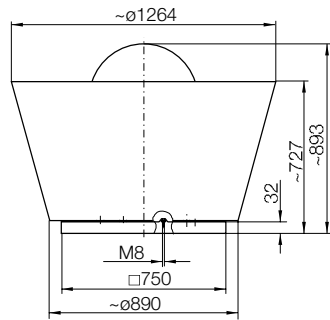


### RKM 31- verovent

IEC Normmotor vom Abluftstrom getrennt.

**Abmessungen** in mm, Änderungen vorbehalten.  
RKM 31-4550-..

**Dimensions** in mm, Subject to change.



### Zubehör / Index

- ① Bei Verwendung von Verschlussklappe ZLK in Verbindung mit Sockelschalldämpfer ZDS ist das Zwischenstück ZKK vorzusehen
- ② Gradzahl in 5° Schritten bis 45° möglich
- ③ Druckabnahme in der Verschlussklappe
- ⑦ Betreiber ist für Einhaltung der EMV verantwortlich. Vorsicht bei Kombination mit Revisionsschaltern, FU für 4 kHz Taktfrequenz und max. +40 °C Umgebungstemperatur zugeordnet. Betriebsfrequenz bis max. 50 Hz

### RKM 31- verovent

IEC standard motor out of air stream.

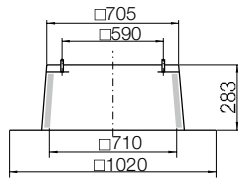
### Zubehör

ZBS 01-0071 [Al] 8 kg

ZBS 20-0071 [St] 16 kg

Flachdachssockel

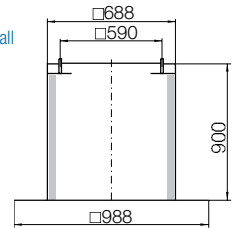
Flat roof upstand



ZBS 23-0071 [St] 20 kg

Flachdachssockel hoch

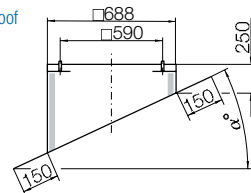
Flat roof upstand tall



ZBS 09-0071-② [Al] 9 kg

Schrägdachssockel

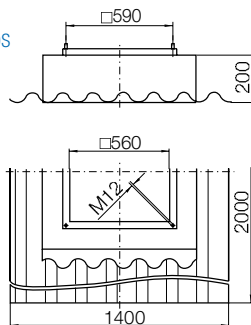
Inclined roof upstand



ZBS 11-0071 [GFK] 29 kg

Welldachssockel

Soaker sheet WDS



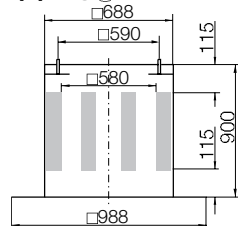
### Accessories

ZDS 01-0071 [Al] 57 kg ①

ZDS 20-0071 [St] 79 kg ①

Sockelschalldämpfer

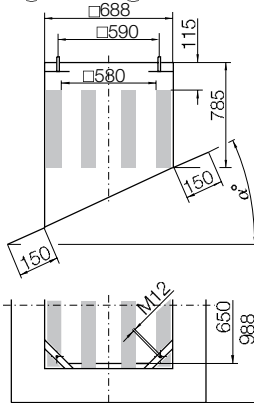
Upstand silencer



ZDS 09-0071-② [Al] 57 kg ①

Schrägdach-Sockelschalldämpfer

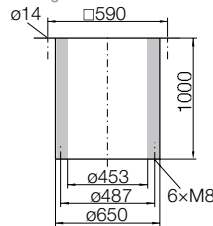
Inclined roof upstand silencer



ZDR 30-0450 22 kg

Eintrittsschalldämpfer

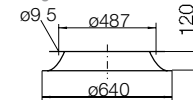
Inlet silencer



ZKD 01-0450 5 kg

Einströmdüse mit Flansch

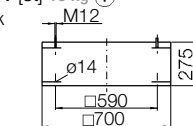
Flanged inlet cone



ZKK 20-0071 [St] 16 kg ①

Zwischenstück

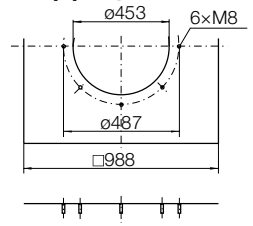
Spacer



ZBU 01-0071-45 [St] 10 kg

Anschlussboden

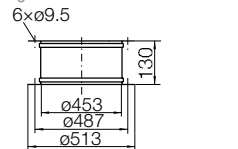
Connection plate



ZKE 11-0450 2.7 kg

Ansaugstutzen

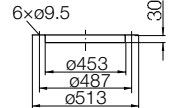
Inlet connection (flexible)



ZKF 11-0450 1.2 kg

Ansaugflansch

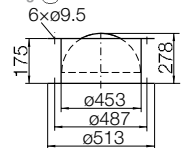
Mating flange



ZLK 01-0450 10 kg ①

Selbsttätige Verschlussklappe

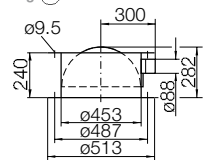
Automatic shutter



ZLK 21-0450 14 kg ①

Motorbetätigte Verschlussklappe

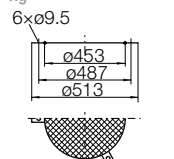
Motor drive shutter



ZSG 04-0450 0.7 kg

Berührungsschutzgitter

Mesh inlet guard



### Accessories / Index

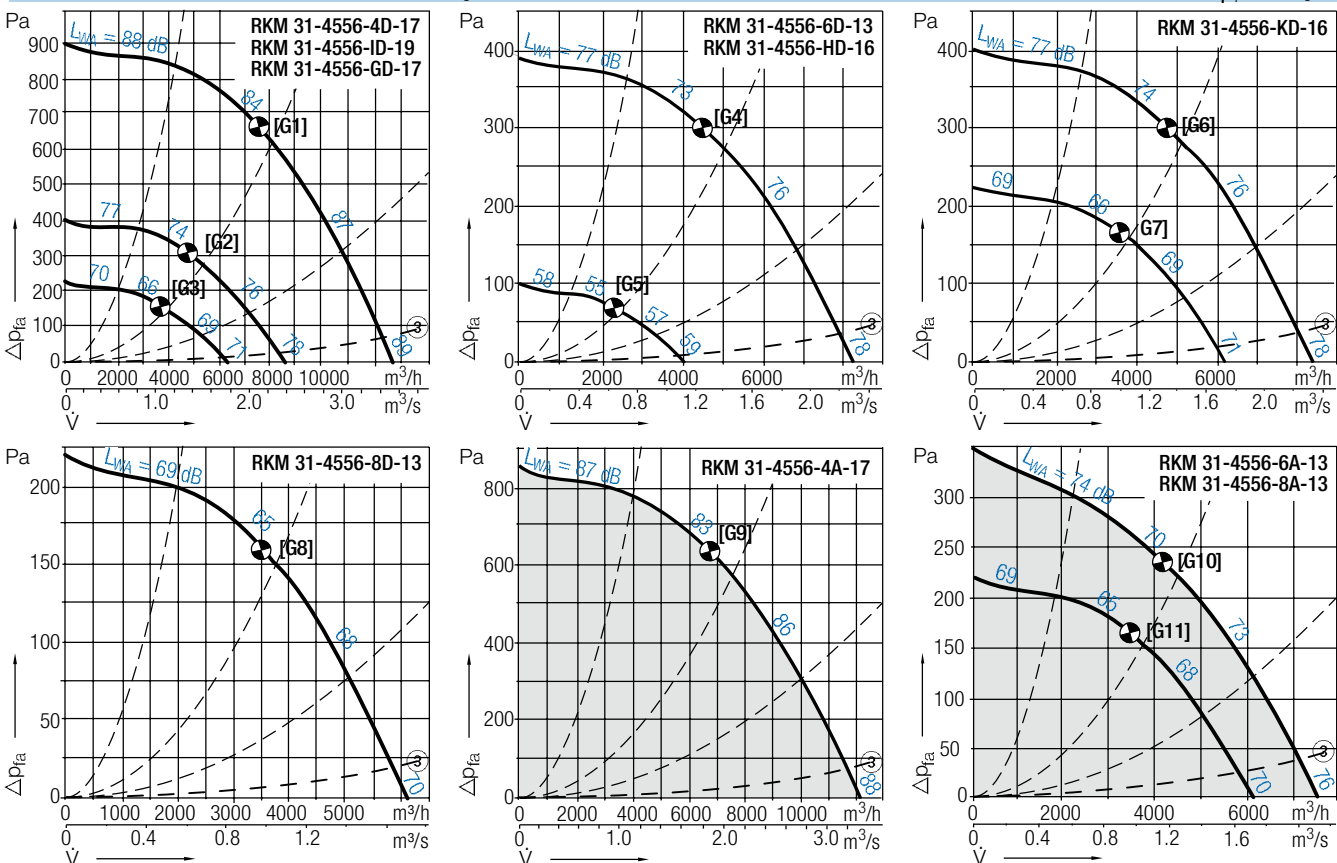
- ① When using back draught damper ZLK in connection with silencer upstand ZDS a spacer ZKK is required
- ② inclination in 5° steps up to 45° possible
- ③ Pressure loss at back draught damper
- ⑦ Operator is responsible about EMV. Caution when combining with isolator. FU for 4 kHz clock frequencies and ambient media temperture max. +40 °C. Operating frequency up to max. 50 Hz

# RKM 31-4556

RKM <i>verovent</i>		Technische Daten in Genauigkeitsklasse 2 nach DIN 24166						Technical Data to DIN 24166 Class 2					
Kennlinien	Polzahl	Spannung/Anschlussart	Frequenz	Drehzahl	Nennleistung	Nennstrom	Anlauf-/Nennstrom	Motorbaugröße	$V_{max}$ RKM 31	$L_{WAB}$ 31/ $V_{max}$	Gewicht 31-/32-	Mediums Temperatur	
Curves	Poles	Voltage/Connection	Frequency	Speed	Nominal power	Nominal current	Starting/Full load current	Motor size	$V_{max}$ RKM 31	$L_{WAB}$ 31/ $V_{max}$	Weight 31-/32-	Media temp.	
RKM 31-		V (3~)	Hz	1/min	kW	A			m³/h	dB (10)	kg	°C	
4556-4D-17	[G1]	4	230/400 Δ/Y	50	1420	3.0	11.1 /6.4	5.6	100 Lb	12560	89	119/121 -20...+60	
4556-4A-17•	[G9]	4	230/400 Δ/Y	50	1380	2.2	10.6 /6.1	4.9	100 Lb	12150	88	99/101 -20...+60	
4556-6D-13	[G4]	6	230/400 Δ/Y	50	915	0.75	3.6 /2.05	3.7	90 S	8250	78	104/106 -20...+60	
4556-6A-13•	[G10]	6	230/400 Δ/Y	50	810	0.55	3.0 /1.75	2.7	90 S	7540	76	82/ 84 -20...+60	
4556-8D-13	[G8]	8	230/400 Δ/Y	50	675	0.37	1.98/1.14	2.9	90 S	6140	70	100/102 -20...+60	
4556-8A-13•	[G11]	8	230/400 Δ/Y	50	675	0.37	1.98/1.14	2.9	90 S	6140	70	100/102 -20...+60	
4556-ID-19	[G1 G2]	4/6	400 Y/Y	50	1450/980	3.0 /0.9	6.7 /3.0	6.1/4.5	112 M	12530/8430	89/78	99/101 -20...+60	
4556-KD-16	[G6 G7]	6/8	400 Y/Y	50	940/710	0.9 /0.45	2.55/1.85	3.5/2.8	100 La	8370/6240	78/71	90/ 92 -20...+60	
4556-GD-17	[G1 G3]	4/8	400 Y/Y	50	1400/700	2.5 /0.65	5.3 /2.8	5.4/3.1	100 Lb	12390/6270	89/71	111/113 -20...+60	
4556-HD-16	[G4 G5]	6/12	400 Y/Y	50	940/460	1.1 /0.18	2.85/1.09	4.0/1.9	100 La	8220/4060	78/59	97/ 99 -20...+60	

- (auch) stufenlos drehzahlveränderbar durch Spannungsvariation
- (also) stepless speed controllable by tension variation
- Ⓜ Alle angegebenen Geräuschwerte sind Schalleistungspegel. Die Abschätzung des Schalldruckpegels in bestimmten Abständen erfolgt gemäß den Angaben in Kapitel „Geräusche“ auf Seite 273.
- Ⓜ All indicated sound values are sound power levels. For more calculations when determining the A-sound pressure level at any distances read the statements in chapter „sounds“ on page 273.

RKM *verovent* Kennlinien in Genauigkeitsklasse 2 nach DIN 24166 Curves to DIN 24166 Class 2  $\rho_1=1.15 \text{ kg/m}^3$



RKM *verovent* Zubehör Accessories

RKM 31-	ESH	EUM	ESM	ETO	ETH	EPA	EPA	(7)
4556-4D-17	21-0055-32	33-0100-8D	11-0040-8D	-	-	-	-	MM420 3AC 400V 3.00KW EMV B
4556-4A-17•	21-0030-35	-	01-0040-8D	10-0065-8D	36-0070-8D	-	83-0100-8D	-
4556-6D-13	21-0030-32	33-0024-8D	11-0040-8D	-	-	-	-	G110 1AC 230V 0.75KW EMV B
4556-6A-13•	21-0030-35	-	01-0040-8D	10-0020-8D	35-0020-8D	-	83-0050-8D	-
4556-8D-13	21-0030-32	33-0016-8D	11-0040-8D	-	-	-	-	G110 1AC 230V 0.37KW EMV B
4556-8A-13•	21-0030-32	-	-	10-0020-8D	37-0020-8D	-	83-0050-8D	-
4556-ID-19	21-0075-62	-	12-0040-8D	-	-	-	-	-
4556-KD-16	21-0030-62	-	12-0040-8D	-	-	-	-	-
4556-GD-17	21-0030-62	-	13-0040-8D	-	-	-	-	-
4556-HD-16	21-0030-62	-	13-0040-8D	-	-	-	-	-

# RKM 31-4556

## RKM verovent

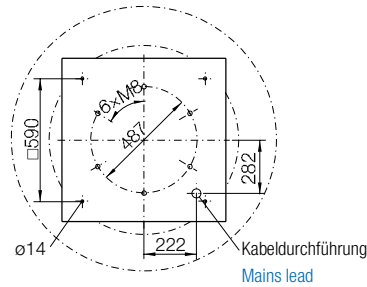
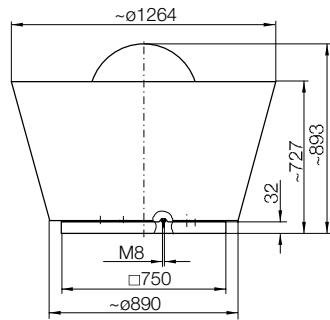


### RKM 31- verovent

IEC Normmotor vom Abluftstrom getrennt.

**Abmessungen** in mm, Änderungen vorbehalten.  
RKM 31-4556-..

**Dimensions** in mm, Subject to change.



### Zubehör / Index

- ① Bei Verwendung von Verschlussklappe ZLK in Verbindung mit Sockelschalldämpfer ZDS ist das Zwischenstück ZKK vorzusehen
- ② Gradzahl in 5° Schritten bis 45° möglich
- ③ Druckabnahme in der Verschlussklappe
- ⑦ Betreiber ist für Einhaltung der EMV verantwortlich. Vorsicht bei Kombination mit Revisionsschaltern, FU für 4 kHz Taktfrequenz und max. +40 °C Umgebungstemperatur zugeordnet. Betriebsfrequenz bis max. 50 Hz

### RKM 31- verovent

IEC standard motor out of air stream.

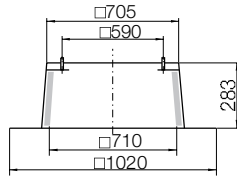
### Zubehör

**ZBS 01-0071** [Al] 8 kg

**ZBS 20-0071** [St] 16 kg

Flachdachssockel

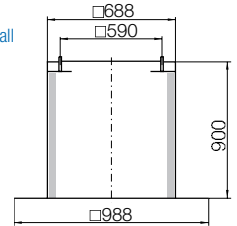
Flat roof upstand



**ZBS 23-0071** [St] 20 kg

Flachdachssockel hoch

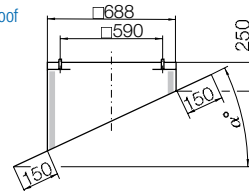
Flat roof upstand tall



**ZBS 09-0071-②** [Al] 9 kg

Schrägdachssockel

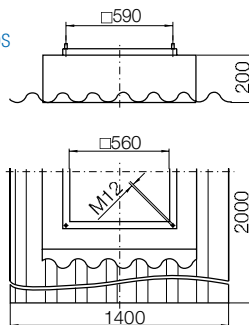
Inclined roof upstand



**ZBS 11-0071** [GFK] 29 kg

Welldachssockel

Soaker sheet WDS



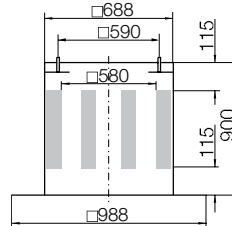
### Accessories

**ZDS 01-0071** [Al] 57 kg ①

**ZDS 20-0071** [St] 79 kg ①

Sockelschalldämpfer

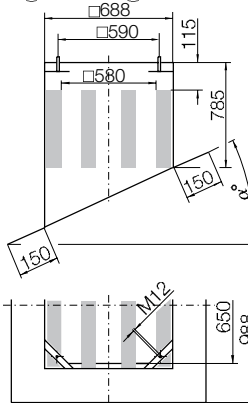
Upstand silencer



**ZDS 09-0071-②** [Al] 57 kg ①

Schrägdach-Sockelschalldämpfer

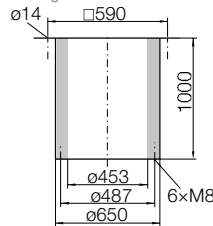
Inclined roof upstand silencer



**ZDR 30-0450** 22 kg

Eintrittsschalldämpfer

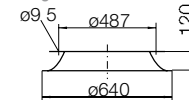
Inlet silencer



**ZKD 01-0450** 5 kg

Einströmdüse mit Flansch

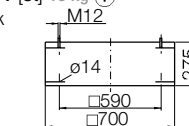
Flanged inlet cone



**ZKK 20-0071** [St] 16 kg ①

Zwischenstück

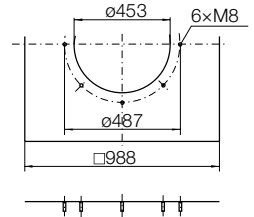
Spacer



**ZBU 01-0071-45** [St] 10 kg

Anschlussboden

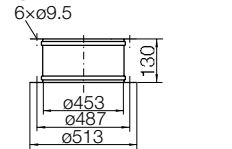
Connection plate



**ZKE 11-0450** 2.7 kg

Ansaugstutzen

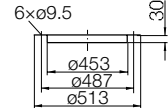
Inlet connection (flexible)



**ZKF 11-0450** 1.2 kg

Ansaugflansch

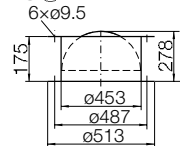
Mating flange



**ZLK 01-0450** 10 kg ①

Selbsttätige Verschlussklappe

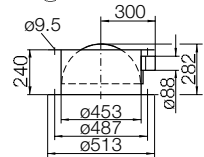
Automatic shutter



**ZLK 21-0450** 14 kg ①

Motorbetätigte Verschlussklappe

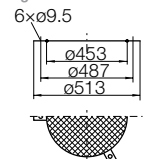
Motor drive shutter



**ZSG 04-0450** 0.7 kg

Berührungsschutzgitter

Mesh inlet guard



### Accessories / Index

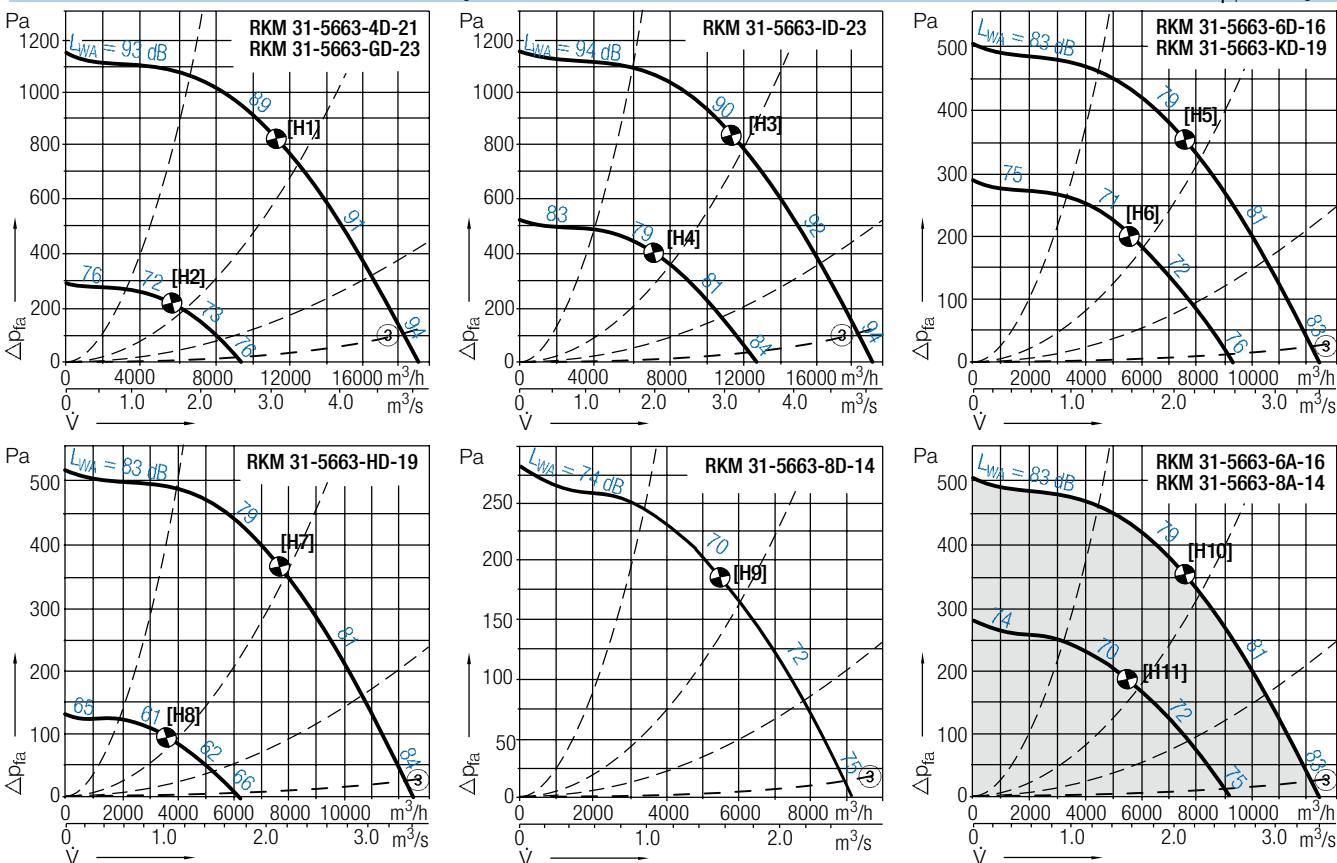
- ① When using back draught damper ZLK in connection with silencer upstand ZDS a spacer ZKK is required
- ② inclination in 5° steps up to 45° possible
- ③ Pressure loss at back draught damper
- ⑦ Operator is responsible about EMV. Caution when combining with isolator. FU for 4 kHz clock frequencies and ambient media temperture max. +40 °C. Operating frequency up to max. 50 Hz

# RKM 31-5663

RKM <i>verovent</i>		Technische Daten in Genauigkeitsklasse 2 nach DIN 24166						Technical Data to DIN 24166 Class 2					
Kennlinien	Polzahl	Spannung/Anschlussart	Frequenz	Drehzahl	Nennleistung	Nennstrom	Anlauf-/Nennstrom	Motorbaugröße	V <sub>max</sub> RKM 31	L <sub>WAB</sub> 31/V <sub>max</sub>	Gewicht 31-/32-	Mediums Temperatur	
Curves	Poles	Voltage/Connection	Frequency	Speed	Nominal power	Nominal current	Starting/Full load current	Motor size	V <sub>max</sub> RKM 31	L <sub>WAB</sub> 31/V <sub>max</sub>	Weight 31-/32-	Media temp.	
RKM 31-		V (3~)	Hz	1/min	kW	A			m <sup>3</sup> /h	dB (10)	kg	°C	
5663-4D-21	[H1]	4	400 Δ	50	1455	5.5	11.4	6.3	132 S	18820	94	141/143 -20...+60	
5663-6D-16	[H5]	6	230/400 Δ/Y	50	925	1.5	6.8 /3.9	4.0	100 La	12390	83	184/186 -20...+60	
5663-6A-16•	[H10]	6	230/400 Δ/Y	50	925	1.5	6.8 /3.9	4.0	100 La	12390	83	184/186 -20...+60	
5663-8D-14	[H9]	8	230/400 Δ/Y	50	675	0.55	2.75/1.58	3.0	90 L	9140	75	161/163 -20...+60	
5663-8A-14•	[H11]	8	230/400 Δ/Y	50	675	0.55	2.75/1.58	3.0	90 L	9140	75	161/163 -20...+60	
5663-ID-23	[H3IH4]	4/6	400 YY	50	1460/975	5.4/1.7	11.4 /4.55	6.6/5.1	132 Ma	18960/12720	94/84	141/143 -20...+60	
5663-KD-19	[H5IH6]	6/8	400 YY	50	940/700	2.2/1.0	5.45/3.05	4.4/3.2	112 M	12480/ 9380	83/76	186/188 -20...+60	
5663-GD-23	[H1IH2]	4/8	400 YY/Y	50	1455/720	6.4/1.4	13.3 /4.4	6.8/4.6	132 Ma	18860/ 9500	94/76	141/143 -20...+60	
5663-HD-19	[H7IH8]	6/12	400 YY/Y	50	955/450	1.8/0.45	5.1 /2.0	4.5/2.9	112 M	12570/ 6300	84/66	186/188 -20...+60	

- (auch) stufenlos drehzahlveränderbar durch Spannungsvariation
- (also) stepless speed controllable by tension variation
- ⓐ Alle angegebenen Geräuschwerte sind Schalleistungspegel. Die Abschätzung des Schalldruckpegels in bestimmten Abständen erfolgt gemäß den Angaben in Kapitel „Geräusche“ auf Seite 273.
- ⓐ All indicated sound values are sound power levels. For more calculations when determining the A-sound pressure level at any distances read the statements in chapter „sounds“ on page 273.

RKM *verovent* Kennlinien in Genauigkeitsklasse 2 nach DIN 24166 Curves to DIN 24166 Class 2 ρ<sub>1</sub>=1.15 kg/m<sup>3</sup>



RKM <i>verovent</i>		Zubehör					Accessories		
Revisions-Schalter	Isolator	Motorschutz-Schaltgerät	Motorvollschutz-Schaltgerät	Transformator 7-stufig	Drehzahlsteller 5-stufig	Drehzahlsteller elektronisch	Drehzahlregler elektronisch	Frequenzumrichter Paket	
ESH	EUM	ESM	ETO	ETH	EPA	EPA	(7)		
5663-4D-21	21-0075-62	33-0160-8D	-	-	-	-	-	MM420 3AC 400V 5.50KW EMV B	
5663-6D-16	21-0030-32	33-0040-8D	11-0040-8D	-	-	-	-	G110 1AC 230V 1.50KW EMV B	
5663-6A-16•	21-0030-32	-	-	10-0040-8D	37-0040-8D	-	-	83-0050-8D	
5663-8D-14	21-0030-32	33-0024-8D	11-0040-8D	-	-	-	-	G110 1AC 230V 0.55KW EMV B	
5663-8A-14•	21-0030-32	-	-	10-0020-8D	37-0020-8D	-	-	83-0050-8D	
5663-ID-23	21-0075-62	-	-	-	-	-	-	-	
5663-KD-19	21-0030-62	-	12-0040-8D	-	-	-	-	-	
5663-GD-23	21-0075-62	-	-	-	-	-	-	-	
5663-HD-19	21-0030-62	-	13-0040-8D	-	-	-	-	-	

# RKM 31-5663

## RKM verovent

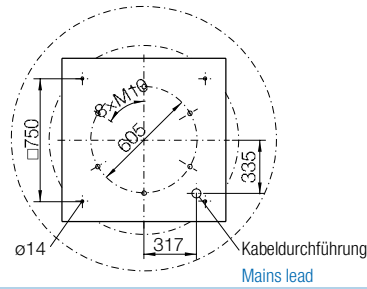
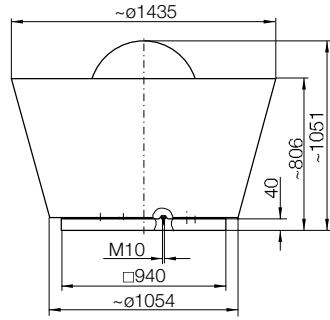


### RKM 31- verovent

IEC Normmotor vom Abflustrom getrennt.

**Abmessungen** in mm, Änderungen vorbehalten.  
RKM 31-5663-..

**Dimensions** in mm, Subject to change.



### Zubehör / Index

- Bei Verwendung von Verschlussklappe ZLK in Verbindung mit Sockelschalldämpfer ZDS ist das Zwischenstück ZKK vorzusehen
- Gradzahl in 5° Schritten bis 45° möglich
- Druckabnahme in der Verschlussklappe
- Betreiber ist für Einhaltung der EMV verantwortlich. Vorsicht bei Kombination mit Revisionsschaltern, FU für 4 kHz Taktfrequenz und max. +40 °C Umgebungstemperatur zugeordnet. Betriebsfrequenz bis max. 50 Hz

### RKM 31- verovent

IEC standard motor out of air stream.

### Accessories / Index

- When using back draught damper ZLK in connection with silencer upstand ZDS a spacer ZKK is required
- inclination in 5° steps up to 45° possible
- Pressure loss at back draught damper
- Operator is responsible about EMV. Caution when combining with isolator. FU for 4 kHz clock frequencies and ambient media temperture max. +40 °C. Operating frequency up to max. 50 Hz

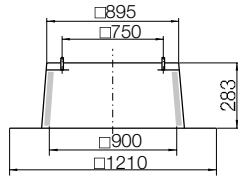
### Zubehör

**ZBS 01-0090** [Al] 13 kg

**ZBS 20-0090** [St] 25 kg

Flachdachssockel

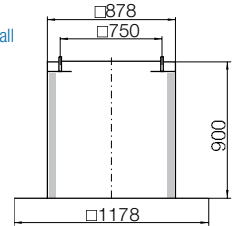
Flat roof upstand



**ZBS 23-0090** [St] 32 kg

Flachdachssockel hoch

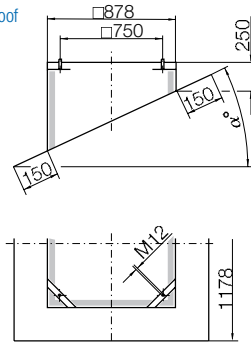
Flat roof upstand tall



**ZBS 09-0090-②** [Al] 13 kg

Schrägdachssockel

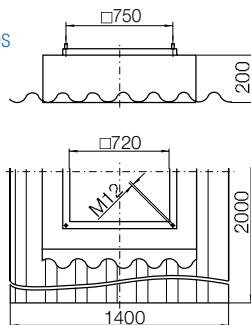
Inclined roof upstand



**ZBS 11-0090** [GFK] 36 kg

Wellendachssockel

Soaker sheet WDS



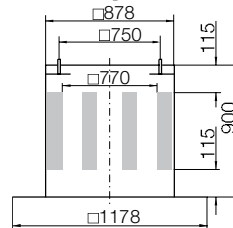
### Accessories

**ZDS 01-0090** [Al] 76 kg ①

**ZDS 20-0090** [St] 105 kg ①

Sockelschalldämpfer

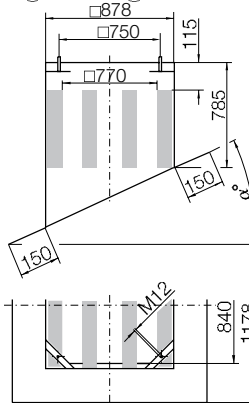
Upstand silencer



**ZDS 09-0090-②** [Al] 76 kg ①

Schrägdach-Sockelschalldämpfer

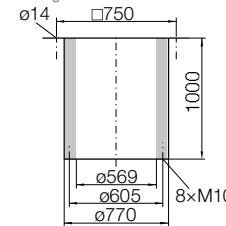
Inclined roof upstand silencer



**ZDR 30-0560** 50 kg

Eintrittsschalldämpfer

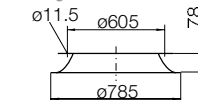
Inlet silencer



**ZKD 01-0560** 7.5 kg

Einströmdüse mit Flansch

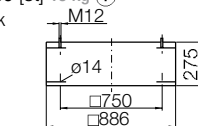
Flanged inlet cone



**ZKK 20-0090** [St] 19 kg ①

Zwischenstück

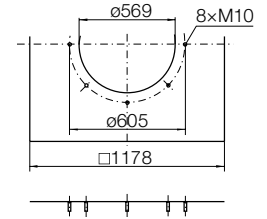
Spacer



**ZBU 01-0090-56** [St] 17 kg

Anschlussboden

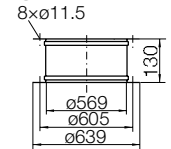
Connection plate



**ZKE 11-0560** 3.6 kg

Ansaugstutzen

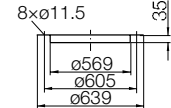
Inlet connection (flexible)



**ZKF 11-0560** 1.5 kg

Ansaugflansch

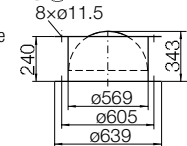
Mating flange



**ZLK 01-0560** 13 kg ①

Selbsttätige Verschlussklappe

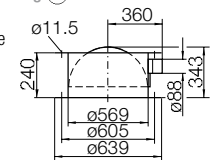
Automatic shutter



**ZLK 21-0560** 16 kg ①

Motorbetätigte Verschlussklappe

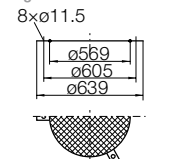
Motor drive shutter



**ZSG 04-0560** 0.8 kg

Berührungsschutzgitter

Mesh inlet guard

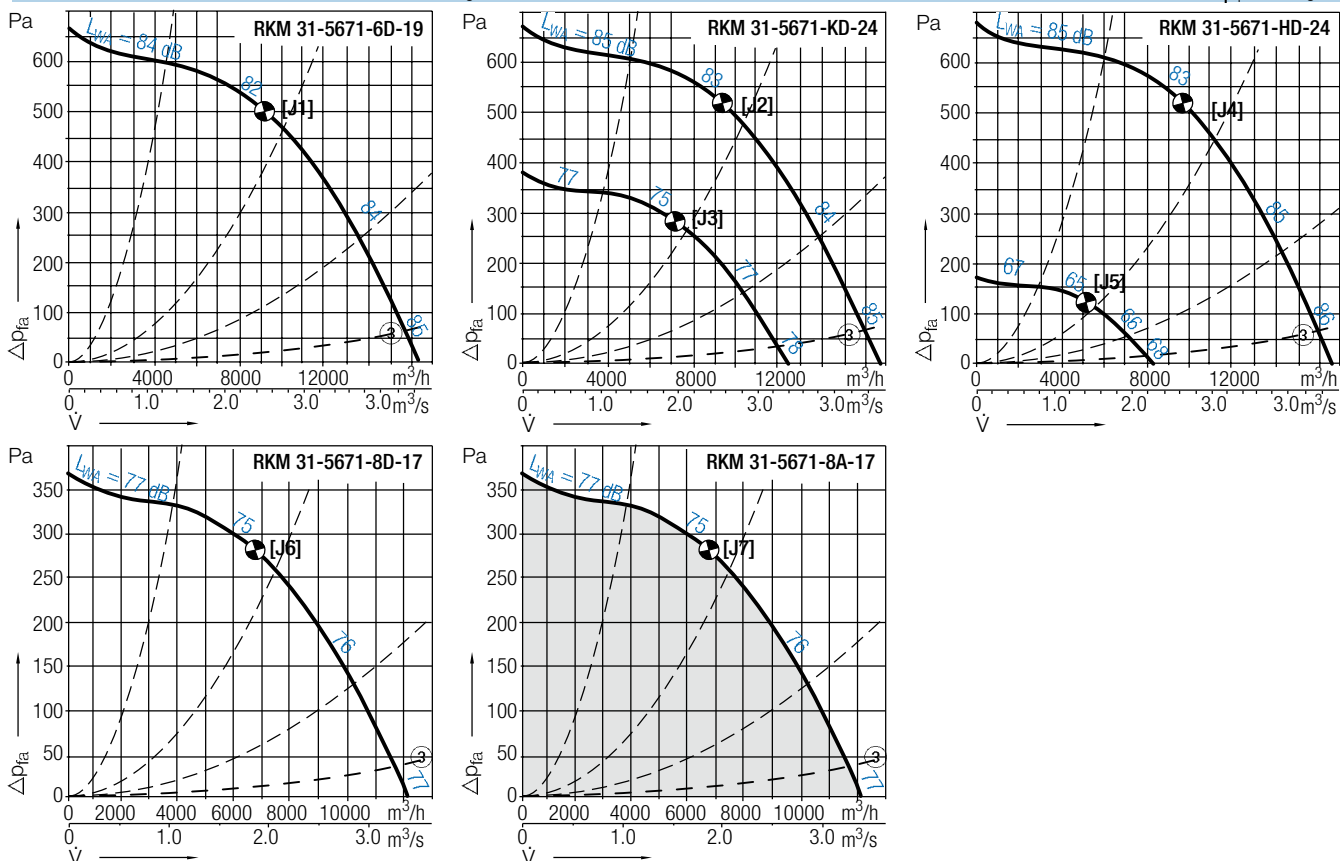


# RKM 31-5671

RKM <i>verovent</i>		Technische Daten in Genauigkeitsklasse 2 nach DIN 24166						Technical Data to DIN 24166 Class 2					
Kennlinien	Polzahl	Spannung/Anschlussart	Frequenz	Drehzahl	Nennleistung	Nennstrom	Anlauf-/Nennstrom	Motorbaugröße	$V_{max}$ RKM 31	$L_{WA} 31/V_{max}$	Gewicht	Mediums Temperatur	
Curves	Poles	Voltage/Connection	Frequency	Speed	Nominal power	Nominal current	Starting/Full load current	Motor size	$V_{max}$ RKM 31	$L_{WA} 31/V_{max}$	Weight	Media temp.	
RKM 31-		V (3~)	Hz	1/min	kW	A			m³/h	dB (10)	kg	°C	
5671-6D-19	[J1]	6	230/400 Δ/Y	50	940	2.2	9.0/5.2	4.6	112 M	16290	85	170/172 -20...+60	
5671-8D-17	[J6]	8	230/400 Δ/Y	50	679	1.1	5.0/2.9	3.3	100 Lb	12170	77	167/169 -20...+60	
5671-8A-17•	[J7]	8	230/400 Δ/Y	50	680	1.1	5.0/2.9	3.3	100 Lb	12170	77	167/169 -20...+60	
5671-KD-24	[J2 J3]	6/8	400 Y/Y	50	950/715	3.5/1.7	8.5/5.4	4.5/4.5	132 Mb	16550/12380	85/78	177/179 -20...+60	
5671-HD-24	[J4 J5]	6/12	400 Y/Y	50	965/480	3.3/0.7	6.8/2.5	4.7/2.5	132 Mb	16700/ 8340	86/68	177/179 -20...+60	

- (auch) stufenlos drehzahlveränderbar durch Spannungsvariation
- (also) stepless speed controllable by tension variation
- ⓐ Alle angegebenen Geräuschwerte sind Schalleistungspegel. Die Abschätzung des Schalldruckpegels in bestimmten Abständen erfolgt gemäß den Angaben in Kapitel „Geräusche“ auf Seite 273.
- ⓐ All indicated sound values are sound power levels. For more calculations when determining the A-sound pressure level at any distances read the statements in chapter „sounds“ on page 273.

RKM *verovent* Kennlinien in Genauigkeitsklasse 2 nach DIN 24166 Curves to DIN 24166 Class 2  $\rho_1=1.15 \text{ kg/m}^3$



RKM <i>verovent</i>	Zubehör					Accessories		
	Revisions-Schalter	Motorschutz-Schaltgerät	Motorvollschutz-Schaltgerät	Transformator 7-stufig	Drehzahlsteller 5-stufig	Drehzahlsteller elektronisch	Drehzahlregler elektronisch	Frequenzumrichter Paket
	Isolator	Motor protection unit	Motor protection unit	Transformer 7 taps	Transformer 5-steps	Speed regulator electronic	Speed controller electronic	Frequency Inverter unit
RKM 31-	ESH	EUM	ESM	ETO	ETH	EPA	EPA	(7)
5671-6D-19	21-0055-32	33-0060-8D	11-0040-8D	-	-	-	-	G110 1AC 230V 2.20KW EMV B
5671-8D-17	21-0030-32	33-0040-8D	11-0040-8D	-	-	-	-	G110 1AC 230V 1.10KW EMV B
5671-8A-17•	21-0030-32	-	-	10-0040-8D	37-0040-8D	-	83-0050-8D	-
5671-KD-24	21-0075-62	-	12-0040-8D	-	-	-	-	-
5671-HD-24	21-0075-62	-	13-0040-8D	-	-	-	-	-

# RKM 31-5671

## RKM verovent

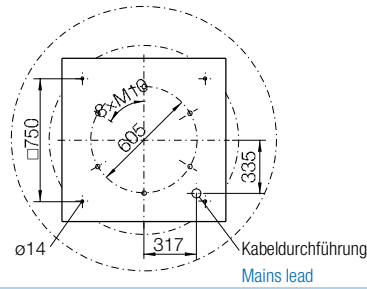
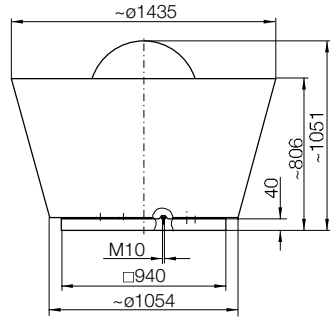


### RKM 31- verovent

IEC Normmotor vom Abluftstrom getrennt.

**Abmessungen** in mm, Änderungen vorbehalten.  
RKM 31-5671-..

**Dimensions** in mm, Subject to change.



### Zubehör / Index

- ① Bei Verwendung von Verschlussklappe ZLK in Verbindung mit Sockelschalldämpfer ZDS ist das Zwischenstück ZKK vorzusehen
- ② Gradzahl in 5° Schritten bis 45° möglich
- ③ Druckabnahme in der Verschlussklappe
- ⑦ Betreiber ist für Einhaltung der EMV verantwortlich. Vorsicht bei Kombination mit Revisionsschaltern, FU für 4 kHz Taktfrequenz und max. +40 °C Umgebungstemperatur zugeordnet. Betriebsfrequenz bis max. 50 Hz

### RKM 31- verovent

IEC standard motor out of air stream.

### Accessories / Index

- ① When using back draught damper ZLK in connection with silencer upstand ZDS a spacer ZKK is required
- ② inclination in 5° steps up to 45° possible
- ③ Pressure loss at back draught damper
- ⑦ Operator is responsible about EMV. Caution when combining with isolator. FU for 4 kHz clock frequencies and ambient media temperture max. +40 °C. Operating frequency up to max. 50 Hz

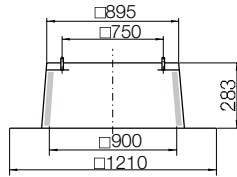
### Zubehör

**ZBS 01-0090** [Al] 13 kg

**ZBS 20-0090** [St] 25 kg

Flachdachssockel

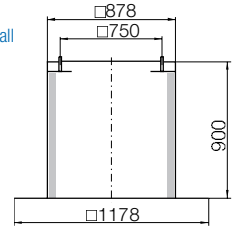
Flat roof upstand



**ZBS 23-0090** [St] 32 kg

Flachdachssockel hoch

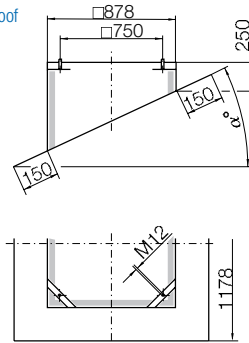
Flat roof upstand tall



**ZBS 09-0090-②** [Al] 13 kg

Schrägdachssockel

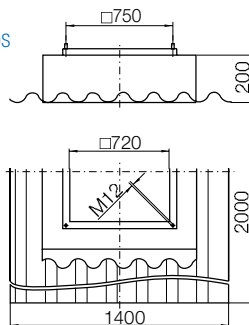
Inclined roof upstand



**ZBS 11-0090** [GFK] 36 kg

Welldachssockel

Soaker sheet WDS



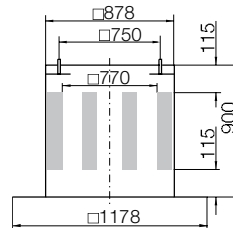
### Accessories

**ZDS 01-0090** [Al] 76 kg ①

**ZDS 20-0090** [St] 105 kg ①

Sockelschalldämpfer

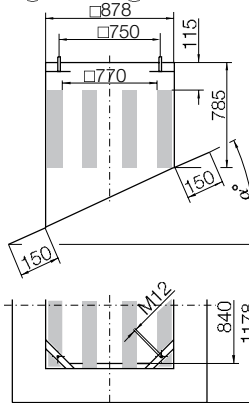
Upstand silencer



**ZDS 09-0090-②** [Al] 76 kg ①

Schrägdach-Sockelschalldämpfer

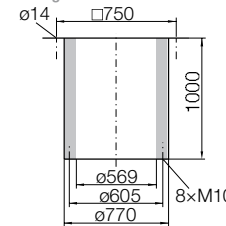
Inclined roof upstand silencer



**ZDR 30-0560** 50 kg

Eintrittsschalldämpfer

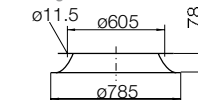
Inlet silencer



**ZKD 01-0560** 7.5 kg

Einströmdüse mit Flansch

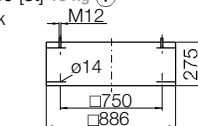
Flanged inlet cone



**ZKK 20-0090** [St] 19 kg ①

Zwischenstück

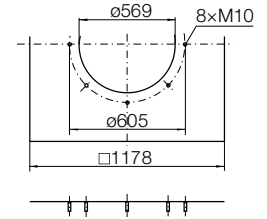
Spacer



**ZBU 01-0090-56** [St] 17 kg

Anschlussboden

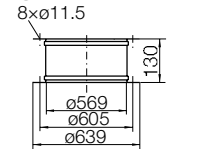
Connection plate



**ZKE 11-0560** 3.6 kg

Ansaugstutzen

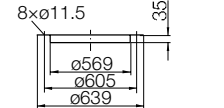
Inlet connection (flexible)



**ZKF 11-0560** 1.5 kg

Ansaugflansch

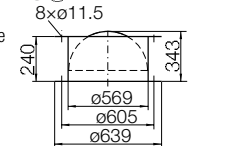
Mating flange



**ZLK 01-0560** 13 kg ①

Selbsttätige Verschlussklappe

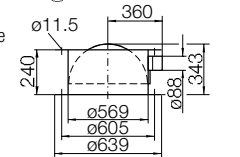
Automatic shutter



**ZLK 21-0560** 16 kg ①

Motorbetätigte Verschlussklappe

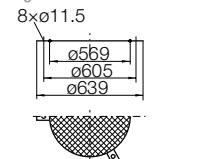
Motor drive shutter



**ZSG 04-0560** 0.8 kg

Berührungsschutzgitter

Mesh inlet guard



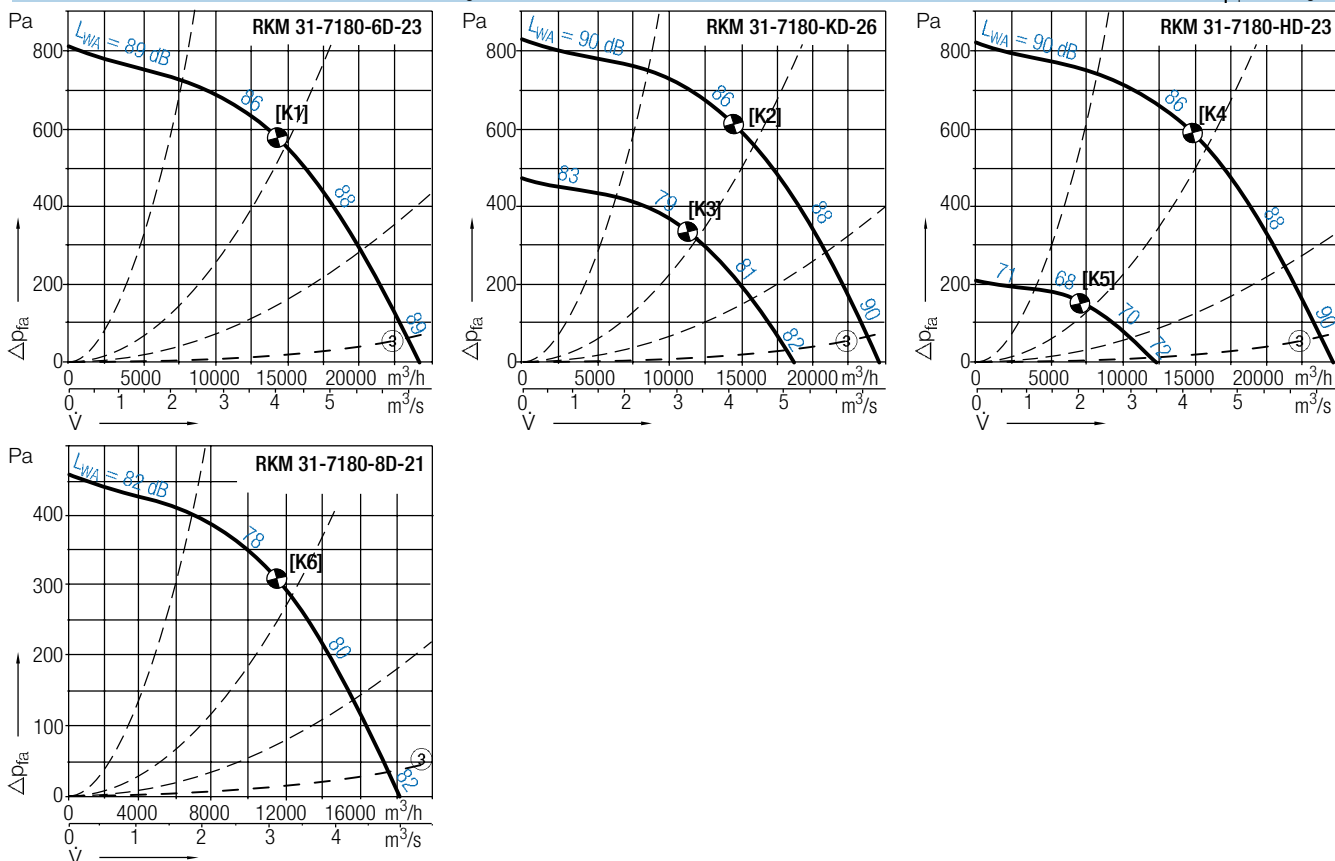
# RKM 31-7180

RKM verovent		Technische Daten in Genauigkeitsklasse 2 nach DIN 24166						Technical Data to DIN 24166 Class 2				
Kennlinien	Polzahl	Spannung/Anschlussart	Frequenz	Drehzahl	Nennleistung	Nennstrom	Anlauf-/Nennstrom	Motorbaugröße	$V_{max}$ RKM 31	$L_{WAB}$ 31/ $V_{max}$	Gewicht	Mediums Temperatur
Curves	Poles	Voltage/Connection	Frequency	Speed	Nominal power	Nominal current	Starting/Full load current	Motor size	$V_{max}$ RKM 31	$L_{WAB}$ 31/ $V_{max}$	Weight	Media temp.
RKM 31-		V (3~)	Hz	1/min	kW	A			m³/h	dB (10)	kg	°C
7180-6D-23	[K1]	6	400 Δ	50	949	4.0	9.4	4.5	132 Ma	24130	89	300/303 -20...+60
7180-8D-21	[K6]	8	230/400 Δ/Y	50	700	2.2	9.9/5.7	3.9	132 Sa	18200	82	296/299 -20...+60
7180-KD-26	[K2 K3]	6/8	400 Y/Y	50	965/730	5.5/2.5	12.0/6.7	5.1/4.5	160 Ma	24580/18460	90/82	332/335 -20...+60
7180-HD-23	[K4 K5]	6/12	400 Y/Y	50	960/480	4.4/0.9	9.1/3.2	5.0/2.5	132 Ma	24430/12200	90/72	371/374 -20...+60

⑩ Alle angegebenen Geräuschwerte sind Schalleistungspegel. Die Abschätzung des Schalldruckpegels in bestimmten Abständen erfolgt gemäß den Angaben in Kapitel „Geräusche“ auf Seite 273.

⑩ All indicated sound values are sound power levels. For more calculations when determining the A-sound pressure level at any distances read the statements in chapter „sounds“ on page 273.

RKM verovent Kennlinien in Genauigkeitsklasse 2 nach DIN 24166 Curves to DIN 24166 Class 2  $\rho_1=1.15 \text{ kg/m}^3$



RKM verovent		Zubehör				Accessories		
		Motorschutz-Schaltgerät	Motorvollschutz-Schaltgerät	Transformator 7-stufig	Drehzahlsteller 5-stufig	Drehzahlsteller elektronisch	Drehzahlregler elektronisch	Frequenzumrichter Paket
		Motor protection unit	Motor protection unit	Transformer 7 taps	Transformer 5-steps	Speed regulator electronic	Speed controller electronic	Frequency Inverter unit
RKM 31-	ESH	EUM	ESM	ETO	ETH	EPA	EPA	(7)
7180-6D-23	21-0075-62	33-0100-8D	11-0040-8D	-	-	-	-	MM420 3AC 400V 4.00KW EMV B
7180-8D-21	21-0055-32	33-0060-8D	11-0040-8D	-	-	-	-	G110 1AC 230V 2.20KW EMV B
7180-KD-26	21-0075-62	-	-	-	-	-	-	-
7180-HD-23	21-0075-62	-	-	-	-	-	-	-

# RKM 31-7180

## RKM *verovent*

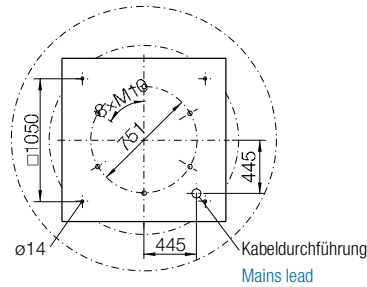
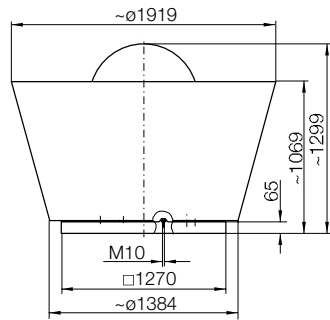


### RKM 31- *verovent*

IEC Normmotor vom Abflustrom getrennt.

**Abmessungen** in mm, Änderungen vorbehalten.  
RKM 31-7180-..

**Dimensions** in mm, Subject to change.



### Zubehör / Index

- ① Bei Verwendung von Verschlussklappe ZLK in Verbindung mit Sockelschalldämpfer ZDS ist das Zwischenstück ZKK vorzusehen
- ② Gradzahl in 5° Schritten bis 45° möglich
- ③ Druckabnahme in der Verschlussklappe
- ⑦ Betreiber ist für Einhaltung der EMV verantwortlich. Vorsicht bei Kombination mit Revisionsschaltern, FU für 4 kHz Taktfrequenz und max. +40 °C Umgebungstemperatur zugeordnet. Betriebsfrequenz bis max. 50 Hz

### RKM 31- *verovent*

IEC standard motor out of air stream.

### Accessories / Index

- ① When using back draught damper ZLK in connection with silencer upstand ZDS a spacer ZKK is required
- ② inclination in 5° steps up to 45° possible
- ③ Pressure loss at back draught damper
- ⑦ Operator is responsible about EMV. Caution when combining with isolator. FU for 4 kHz clock frequencies and ambient media tempertaure max. +40 °C. Operating frequency up to max. 50 Hz

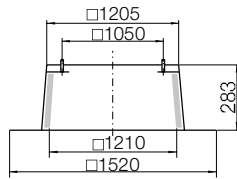
### Zubehör

**ZBS 01-0125 [Al]** 17 kg

**ZBS 20-0125 [St]** 34 kg

Flachdachsockel

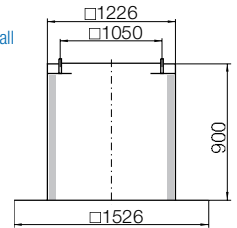
Flat roof upstand



**ZBS 23-0125 [St]** 40 kg

Flachdachsockel hoch

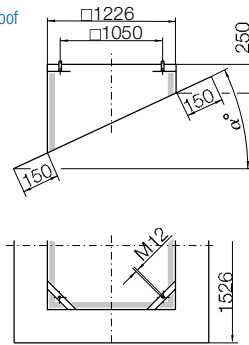
Flat roof upstand tall



**ZBS 09-0125-② [Al]** 18 kg

Schrägdachsockel

Inclined roof upstand



Welldachsockel  
Soaker sheet WDS

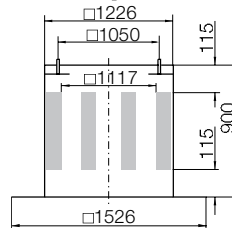
### Accessories

**ZDS 01-0125 [Al]** 130 kg ①

**ZDS 20-0125 [St]** 180 kg ①

Sockelschalldämpfer

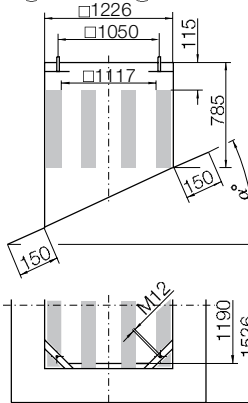
Upstand silencer



**ZDS 09-0125-② [Al]** 130 kg ①

Schrägdach-Sockelschalldämpfer

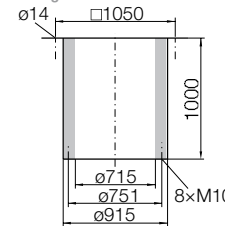
Inclined roof upstand silencer



**ZDR 30-0710** 75 kg

Eintrittsschalldämpfer

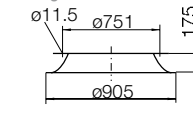
Inlet silencer



**ZKD 01-0710** 10 kg

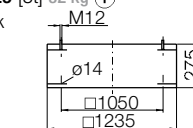
Einströmdüse mit Flansch

Flanged inlet cone



**ZKK 20-0125 [St]** 32 kg ①

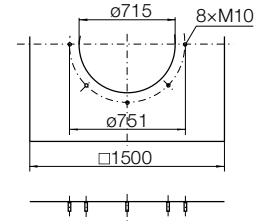
Zwischenstück  
Spacer



**ZBU 01-0125-71 [St]** 36 kg

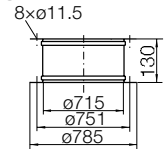
Anschlussboden

Connection plate



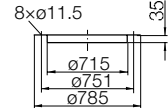
**ZKE 11-0710** 5 kg

Ansaugstützen  
Inlet connection (flexible)



**ZKF 11-0710** 2.5 kg

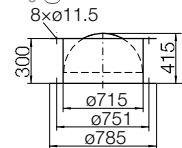
Ansaugflansch  
Mating flange



**ZLK 01-0710** 19 kg ①

Selbsttätige Verschlussklappe

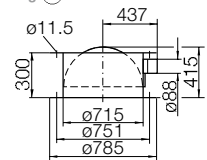
Automatic shutter



**ZLK 21-0710** 20 kg ①

Motorbetätigte Verschlussklappe

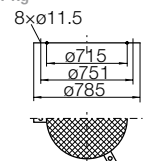
Motor drive shutter



**ZSG 04-0710** 1.1 kg

Berührungsschutzgitter

Mesh inlet guard



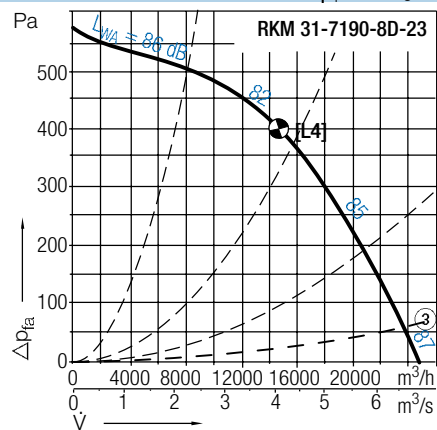
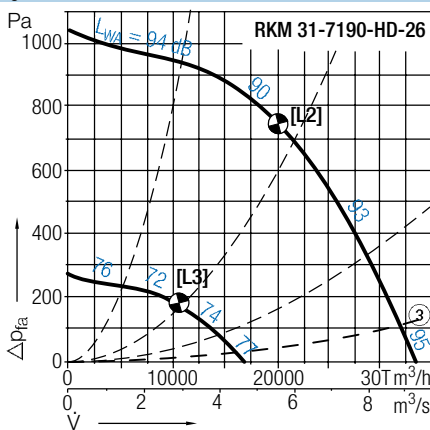
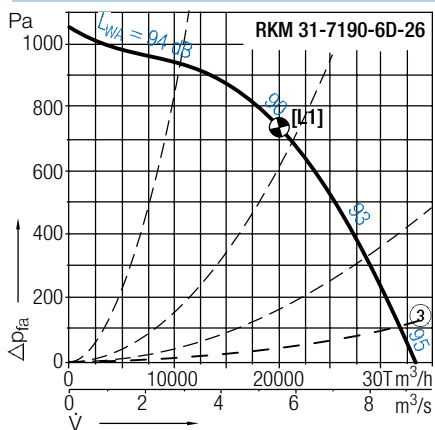
# RKM 31-7190

RKM <i>verovent</i>		Technische Daten in Genauigkeitsklasse 2 nach DIN 24166						Technical Data to DIN 24166 Class 2					
Kennlinien	Polzahl	Spannung/Anschlussart	Frequenz	Drehzahl	Nennleistung	Nennstrom	Anlauf-/Nennstrom	Motorbaugröße	$V_{max}$ RKM 31	$L_{WAB} 31/V_{max}$	Gewicht	Mediums Temperatur	
Curves	Poles	Voltage/Connection	Frequency	Speed	Nominal power	Nominal current	Starting/Full load current	Motor size	$V_{max}$ RKM 31	$L_{WAB} 31/V_{max}$	Weight	Media temp.	
RKM 31-		V (3~)	Hz	1/min	kW	A			m³/h	dB (10)	kg	°C	
7190-6D-26	[L1]	6	400 Δ	50	960	9.0	19.4	6.2	160 Ma	33360	95	330/333 -20...+60	
7190-8D-23	[L4]	8	230/400 Δ/Y	50	700	3.0	13.2/7.6	4.1	132 Ma	24620	87	300/303 -20...+60	
7190-HD-26	[L2L3]	6/12	400 YY/Y	50	975/485	9.0/2.0	18.5/6.2	6.2/3.1	160 Ma	33450/16730	95/77	386/389 -20...+60	

(10) Alle angegebenen Geräuschwerte sind Schalleistungspegel. Die Abschätzung des Schalldruckpegels in bestimmten Abständen erfolgt gemäß den Angaben in Kapitel „Geräusche“ auf Seite 273.

(10) All indicated sound values are sound power levels. For more calculations when determining the A-sound pressure level at any distances read the statements in chapter „sounds“ on page 273.

RKM *verovent* Kennlinien in Genauigkeitsklasse 2 nach DIN 24166 Curves to DIN 24166 Class 2  $\rho_1=1.15 \text{ kg/m}^3$



RKM <i>verovent</i>		Zubehör					Accessories		
		Revisions-Schalter	Motorschutz-Schaltgerät	Motorvollschutz-Schaltgerät	Transformator 7-stufig	Drehzahlsteller 5-stufig	Drehzahlsteller elektronisch	Drehzahlregler elektronisch	Frequenzumrichter Paket
		Isolator	Motor protection unit	Motor protection unit	Transformer 7 taps	Transformer 5-steps	Speed regulator electronic	Speed controller electronic	Frequency Inverter unit
RKM 31-		ESH	EUM	ESM	ETO	ETH	EPA	EPA	(7)
7190-6D-26		21-0110-62	33-0200-8D	-	-	-	-	-	MM420 3AC 400V 11.0KW EMV B
7190-8D-23		21-0055-32	33-0100-8D	11-0040-8D	-	-	-	-	MM420 3AC 400V 4.00KW EMV B
7190-HD-26		21-0110-62	-	-	-	-	-	-	-

# RKM 31-7190

**RKM verovent**



**RKM 31- verovent**

IEC Normmotor vom Abluftstrom getrennt.

**RKM 32- verovent**

Zusätzlich mit schallabsorbierender Auskleidung zur austrittsseitigen Reduktion des A-Schallleistungspegels um 6 dB. Der Volumenstrom reduziert sich gegenüber der Baureihe RKM 31 bei gleicher Druckerhöhung um 5 %.

**Zubehör / Index**

- ① Bei Verwendung von Verschlussklappe ZLK in Verbindung mit Sockelschalldämpfer ZDS ist das Zwischenstück ZKK vorzusehen
- ② Gradzahl in 5° Schritten bis 45° möglich
- ③ Druckabnahme in der Verschlussklappe
- ⑦ Betreiber ist für Einhaltung der EMV verantwortlich. Vorsicht bei Kombination mit Revisionsschaltern, FU für 4 kHz Taktfrequenz und max. +40 °C Umgebungstemperatur zugeordnet. Betriebsfrequenz bis max. 50 Hz

**RKM 31- verovent**

IEC standard motor out of air stream.

**RKM 32- verovent**

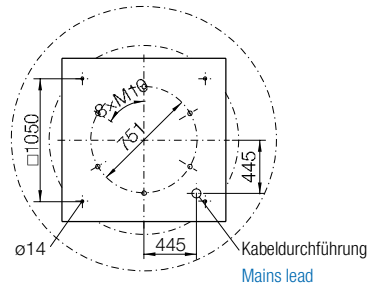
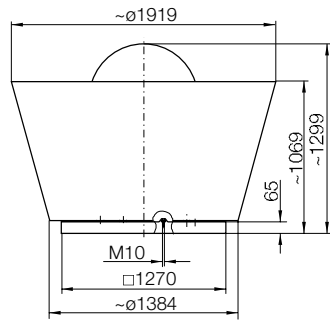
Additionally equipped with sound absorbing lining for A-sound power level reduction of 6 dB at discharge. Compared to RKM 31 the flow rate is 5 % lower for the same pressure rise.

**Accessories / Index**

- ① When using back draught damper ZLK in connection with silencer upstand ZDS a spacer ZKK is required
- ② inclination in 5° steps up to 45° possible
- ③ Pressure loss at back draught damper
- ⑦ Operator is responsible about EMV. Caution when combining with isolator. FU for 4 kHz clock frequencies and ambient media tempertaure max. +40 °C. Operating frequency up to max. 50 Hz

**Abmessungen** in mm, Änderungen vorbehalten.  
RKM 31-7190-..

**Dimensions** in mm, Subject to change.



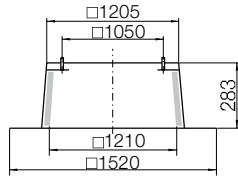
**Zubehör**

**ZBS 01-0125 [Al]** 17 kg

**ZBS 20-0125 [St]** 34 kg

Flachdachsockel

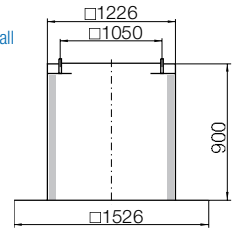
Flat roof upstand



**ZBS 23-0125 [St]** 40 kg

Flachdachsockel hoch

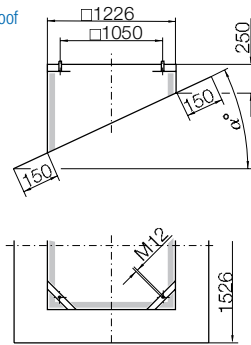
Flat roof upstand tall



**ZBS 09-0125-② [Al]** 18 kg

Schrägdachsockel

Inclined roof upstand



Welldachsockel  
Soaker sheet WDS

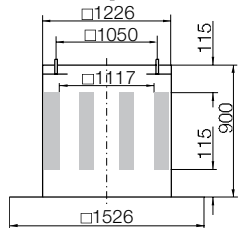
**Accessories**

**ZDS 01-0125 [Al]** 130 kg ①

**ZDS 20-0125 [St]** 180 kg ①

Sockelschalldämpfer

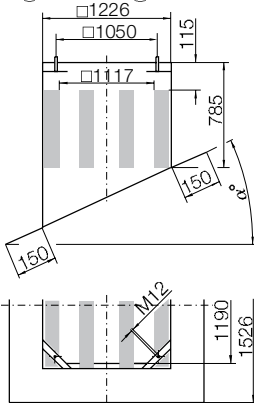
Upstand silencer



**ZDS 09-0125-② [Al]** 130 kg ①

Schrägdach-Sockelschalldämpfer

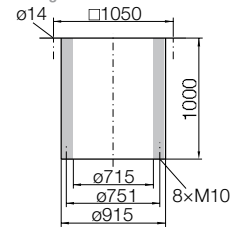
Inclined roof upstand silencer



**ZDR 30-0710** 75 kg

Eintrittsschalldämpfer

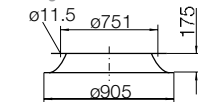
Inlet silencer



**ZKD 01-0710** 10 kg

Einströmdüse mit Flansch

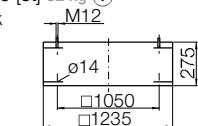
Flanged inlet cone



**ZKK 20-0125 [St]** 32 kg ①

Zwischenstück

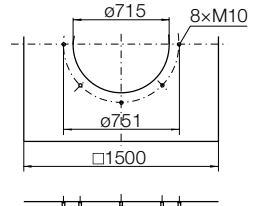
Spacer



**ZBU 01-0125-71 [St]** 36 kg

Anschlussboden

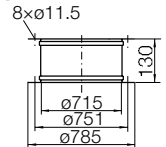
Connection plate



**ZKE 11-0710** 5 kg

Ansaugstützen

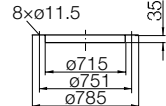
Inlet connection (flexible)



**ZKF 11-0710** 2.5 kg

Ansaugflansch

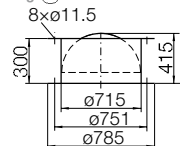
Mating flange



**ZLK 01-0710** 19 kg ①

Selbsttätige Verschlussklappe

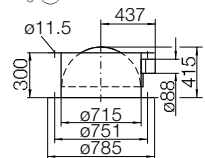
Automatic shutter



**ZLK 21-0710** 20 kg ①

Motorbetätigte Verschlussklappe

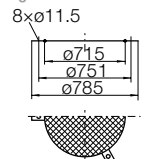
Motor drive shutter



**ZSG 04-0710** 1.1 kg

Berührungsschutzgitter

Mesh inlet guard



# RKM 31-2528/-7190

RKM 31-/32-



RKM 31-2528/-7190

## Ausschreibungen

### Radial-Dachventilator

mit vertikalem Luftaustritt, geeignet für Fördermediums-temperaturen von -20 °C bis +60 °C.

Formschönes, rundes V-Gehäuse und Grundrahmen aus verzinktem Stahlblech.

Motorschutzhaube aus schwarzem Kunststoff.

Grundrahmen für Sockelmontage, mit breitem Überstand zur Sockelisolierung.

Eintrittsseitig mit Anschlussmöglichkeit für Flansche nach DIN 24 155 - 2.

Berührungsschutzgitter im Ausblasquerschnitt.

Hochleistungs-Radiallaufwerk mit rückwärts gekrümmten Schaufeln, aufgebaut auf die Welle eines vom Abluftstrom getrennten Normmotors, Bauform B5, Schutzart IP 55, statisch und dynamisch nach DIN ISO 1940 ausgewuchtet, anschlussfertig mit aufgebautem Klemmenkasten.

**Daten in Genauigkeitsklasse 2 nach DIN 24 166.**

### Varianten (wahlweise)

Standard, RKM 31

eintourig (3~), eingebaute Kaltleiter für den Motorvollschutz

zweitourig (3~), eingebaute Kaltleiter für den Motorvollschutz

drehzahlveränderbar durch Spannungsvariation (3~), eingebaute Thermokontakte oder Kaltleiter für den Motorvollschutz

drehzahlveränderbar mit externem Frequenzumrichter (Betriebsfrequenz max. 50 Hz)

Ventilatorotyp	verovent	RKM
Volumenstrom	$\dot{V} =$	m <sup>3</sup> /h
Druckerhöhung	$\Delta p_{fa} =$	
Fördermediums-Temperatur	t =	°C
Drehzahl	n =	1/min
Nennleistung	P <sub>N</sub> =	kW
Nennstrom	I <sub>N</sub> =	A
Spannung/Frequenz	U/f =	V/Hz
A-Schalleistungspegel	L <sub>WA8</sub> =	dB
Gewicht	m =	kg

## Specifications

### centrifugal roof extract fan

With vertical discharge, suitable for conveying media temperatures from -20 °C up to +60 °C.

Stylish circular V-shaped casing and base frame made of galvanised sheet steel.

Motor protection hood made of black plastic material.

Base frame prepared for upstand fitting and large overhang for thermal insulation.

Intake made for flange connection to DIN 24 155 - 2. Safety guard at air discharge.

Centrifugal high performance impeller with backward curved blades, fitted to the shaft of a IEC motor, B5, IP 55, statically and dynamically balanced in accordance with DIN ISO 1940, placed outside the air stream and ready to be connected to the integrated wiring box.

**Data in Class 2 according to DIN 24 166.**

### Options (at choice)

Standard, RKM 31

single speed (3~), integrated thermistor temperature sensors for motor full protection

double speed (3~), integrated thermistor temperature sensors for motor full protection

speed controllable by tension variation (3~), integrated thermal contacts or thermistors for motor full protection

speed controllable with external frequency inverter (operating frequency max. 50 Hz)

Fan type	verovent	RKM
Volume	$\dot{V} =$	m <sup>3</sup> /h
Pressure increase	$\Delta p_{fa} =$	
Media temperature	t =	°C
Speed	n =	1/min
Nominal power	P <sub>N</sub> =	kW
Nominal current	I <sub>N</sub> =	A
Voltage/Frequency	U/f =	V/Hz
Sound power level	L <sub>WA8</sub> =	dB
Weight	m =	kg

## RKM verovent

### Sonderausstattung (gegen Mehrpreis)

Revisionsschalter angebaut (ESH 21)

Erhöhter Korrosionsschutz (Pulverbeschichtung RAL 7039)

### Special fittings (at extra cost)

Isolator mounted (ESH 21)

Corrosion protection (Powder-Coating RAL 7039)

## RKM verovent

### Zubehör (gegen Mehrpreis)

Flachdachsockel – Aluminium (ZBS 01) | verz. Stahlblech (ZBS 20)

Flachdachsockel hoch – verz. Stahlblech (ZBS 23)

Schrägdachsockel – Aluminium (ZBS 09)

Welldachsockel – glasfaserverst. Polyester (ZBS 11) bis Baugr. 5671

Sockelschalldämpfer – Aluminium (ZDS 01) | verz. Stahlblech (ZDS 20)

Schrägdach-Sockelschalldämpfer – Aluminium (ZDS 09)

Eintrittsschalldämpfer (ZDR 30)

Einströmdüse mit Flansch (ZKD 01)

Anschlussboden für Rohranschluss (ZBU 01)

Ansaugstutzen (ZKE 11)

Ansaugflansch (ZKF 11)

Selbsttätige Verschlussklappe (ZLK 01)

Motorbetätigte Verschlussklappe (ZLK 21)

Berührungsschutzgitter (ZSG 04)

Zwischenstück – verz. Stahlblech (ZKK 20)

### Accessories (at extra cost)

Flat roof upstand – Aluminium (ZBS 01) | galvanised sheet steel (ZBS 20)

Flat roof upstand tall – galvanised sheet steel (ZBS 23)

Inclined roof upstand – Aluminium (ZBS 09)

Soaker sheet WDS – GFK (ZBS 11) up to size 5671

Upstand silencer – Aluminium (ZDS 01) | galvanised sheet steel (ZDS 20)

Inclined roof upstand silencer – Aluminium (ZDS 09)

Inlet silencer (ZDR 30)

Flanged inlet cone (ZKD 01)

Connection plate (ZBU 01)

Inlet connection - flexible (ZKE 11)

Mating flange (ZKF 11)

Automatic shutter (ZLK 01)

Motor drive shutter (ZLK 21)

Mesh inlet guard (ZSG 04)

Spacer – galvanised sheet steel (ZKK 20)

## RKM verovent

### Schalter / Steller / Regler

Zuordnung siehe Technische Daten

Beschreibung siehe Zubehör

Schalbilder siehe online unter [www.nicotra-gebhardt.com](http://www.nicotra-gebhardt.com)

### Switches / Regulators / Controllers

Assignment see technical data

Specification see Accessories

Wiring diagrams see online at [www.nicotra-gebhardt.com](http://www.nicotra-gebhardt.com)

RKM <i>verovent</i>	Bestimmung der Oktavpegel	Determination of the Octave level
	Für genauere Berechnungen zur Bestimmung von Schallschutzmaßnahmen ist der Schalleistungspegel in den Oktavbändern von Bedeutung. $L_{W_{okt\ 3}} = L_{WA} + L_{W_{rel\ 3}}$ $L_{W_{okt\ 8}} = L_{WA} + L_{W_{rel\ 8}}$ Die relativen Schalleistungspegel für die Eintrittsseite und die Austrittsseite bei verschiedenen Betriebspunkten können den jeweiligen Tabellen entnommen werden.	For more exact calculations when determining the required attenuation, the sound power level in the octave bands is important. $L_{W_{okt\ 3}} = L_{WA} + L_{W_{rel\ 3}}$ $L_{W_{okt\ 8}} = L_{WA} + L_{W_{rel\ 8}}$ The relative sound power levels for inlet and discharge sides, at various duty points, can be read from the corresponding tables.

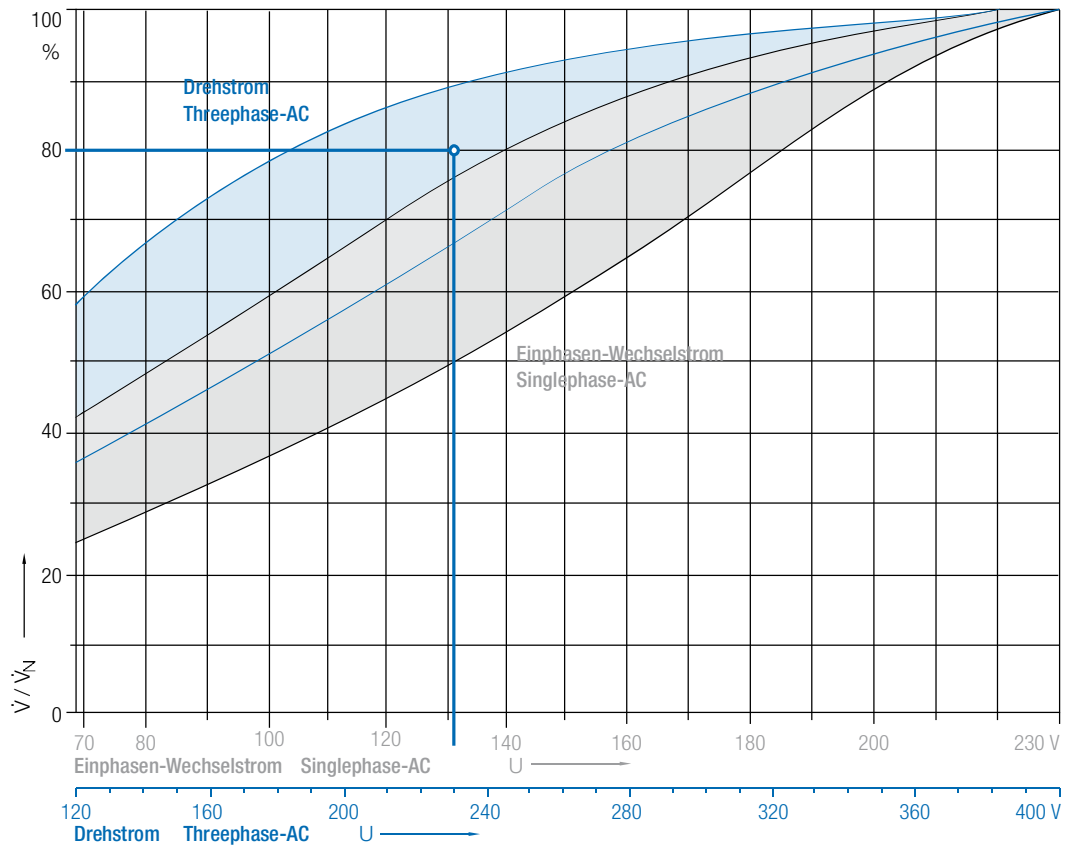
RKM <i>verovent</i>	Eintrittsseite	Inlet side								
	Relativer Schalleistungspegel für die Eintrittsseite $L_{W_{rel\ 3}}$ bei den Oktavmittelfrequenzen $f_m$ [ $L_{W_{rel\ 3}} = L_{W_{okt\ 3}} - L_{WA\ 3}$ ]	Relative sound power level for inlet side $L_{W_{rel\ 3}}$ at octave centre frequencies $f_m$ [ $L_{W_{rel\ 3}} = L_{W_{okt\ 3}} - L_{WA\ 3}$ ]								
	<b>Betriebspunkt</b> <b>Operation Point</b>									
RKM 31-	63	125	250	500	1000	2000	4000	8000	Hz	
2528/-2531	0.3 $\dot{V}_{max}$	9	11	2	-5	-9	-14	-17	-24	dB
	0.6 $\dot{V}_{max}$	6	10	2	-5	-9	-12	-15	-20	dB
	$\dot{V}_{max}$	2	8	1	-4	-8	-10	-12	-15	dB
3535/-3545	0.3 $\dot{V}_{max}$	13	12	2	-5	-10	-17	-23	-26	dB
	0.6 $\dot{V}_{max}$	10	12	2	-5	-10	-15	-20	-23	dB
	$\dot{V}_{max}$	6	11	2	-4	-10	-15	-17	-20	dB
4550/-4556	0.3 $\dot{V}_{max}$	11	10	2	-4	-8	-14	-17	-21	dB
	0.6 $\dot{V}_{max}$	9	9	2	-4	-8	-14	-16	-18	dB
	$\dot{V}_{max}$	3	6	2	-3	-8	-11	-14	-16	dB
5663/-5671	0.3 $\dot{V}_{max}$	13	8	3	-2	-8	-14	-17	-24	dB
	0.6 $\dot{V}_{max}$	9	7	2	-1	-7	-13	-16	-21	dB
	$\dot{V}_{max}$	8	7	3	-3	-7	-12	-14	-16	dB
7180/-7190	0.3 $\dot{V}_{max}$	13	8	3	-2	-8	-14	-17	-24	dB
	0.6 $\dot{V}_{max}$	9	7	2	-1	-7	-13	-16	-21	dB
	$\dot{V}_{max}$	8	7	3	-3	-7	-12	-14	-16	dB

RKM <i>verovent</i>	Austrittsseite	Discharge side								
	Relativer Schalleistungspegel für die Austrittsseite $L_{W_{rel\ 8}}$ bei den Oktavmittelfrequenzen $f_m$ [ $L_{W_{rel\ 8}} = L_{W_{okt\ 8}} - L_{WA\ 8}$ ]	Relative sound power level for discharge side $L_{W_{rel\ 8}}$ at octave centre frequencies $f_m$ [ $L_{W_{rel\ 8}} = L_{W_{okt\ 8}} - L_{WA\ 8}$ ]								
	<b>Betriebspunkt</b> <b>Operation Point</b>									
RKM 31-	63	125	250	500	1000	2000	4000	8000	Hz	
2528/-2531	0.3 $\dot{V}_{max}$	-3	0	-1	-2	-5	-10	-14	-19	dB
	0.6 $\dot{V}_{max}$	-6	-1	-2	-3	-5	-10	-12	-16	dB
	$\dot{V}_{max}$	-8	-3	-2	-2	-6	-10	-12	-15	dB
3535/-3545	0.3 $\dot{V}_{max}$	1	5	1	-2	-7	-10	-15	-20	dB
	0.6 $\dot{V}_{max}$	-2	2	0	-1	-7	-10	-13	-18	dB
	$\dot{V}_{max}$	-4	1	0	-1	-7	-10	-13	-17	dB
4550/-4556	0.3 $\dot{V}_{max}$	2	4	2	-3	-6	-10	-14	-20	dB
	0.6 $\dot{V}_{max}$	0	4	2	-3	-7	-10	-13	-18	dB
	$\dot{V}_{max}$	-2	3	2	-3	-7	-10	-12	-14	dB
5663/-5671	0.3 $\dot{V}_{max}$	6	4	2	-2	-5	-12	-16	-21	dB
	0.6 $\dot{V}_{max}$	2	4	1	-1	-6	-11	-14	-20	dB
	$\dot{V}_{max}$	2	4	2	-2	-6	-11	-14	-19	dB
7180/-7190	0.3 $\dot{V}_{max}$	6	4	2	-2	-5	-12	-16	-21	dB
	0.6 $\dot{V}_{max}$	2	4	1	-1	-6	-11	-14	-20	dB
	$\dot{V}_{max}$	2	4	2	-2	-6	-11	-14	-19	dB

$$L_{WA} = L_{WA8} = L_{WA3}$$

Die Oktavschalleistungspegel können in Einzelfällen im Frequenzbereich des Drehtones etwas höhere Werte erreichen, als mit der Tabelle ermittelt werden.

The sound power levels in the octave bands can – in the case of being situated at blade frequency – reach higher values as indicated in the table.



Dieses Kennfeld dient zur Ermittlung des Volumenstromes bei Unterspannung.  
Der relative Volumenstrom ist in Abhängigkeit der Klemmenspannung dargestellt.  
Beispiel zur Abschätzung des Volumenstromes bei Unterspannung:

<b>Ventilator</b>	RKM 31-4550-4A-16
<b>Drehzahlsteller, 5-stufig</b>	ETH 36-0070-8D
<b>Sekundärspannung</b>	230 Volt

Im blau gerasterten Bereich für Drehstrom-Ventilatoren ergibt sich ein relativer Volumenstrom von ca. 80 % des Nennwertes.

This diagramme is made for determining the flow rate in the case of low voltage.  
The flow rate ratio is shown in function of the voltage at the tapings.  
Example for evaluation of the flow rate at low voltage:

<b>Fan</b>	RKM 31-4550-8D-16
<b>Speed transformer, 5-step</b>	ETH 36-0070-8D
<b>Secondary voltage</b>	230 Volt

In the blue area for a fan with three phase motor the result for the flow rate is 80 % of the rated value.